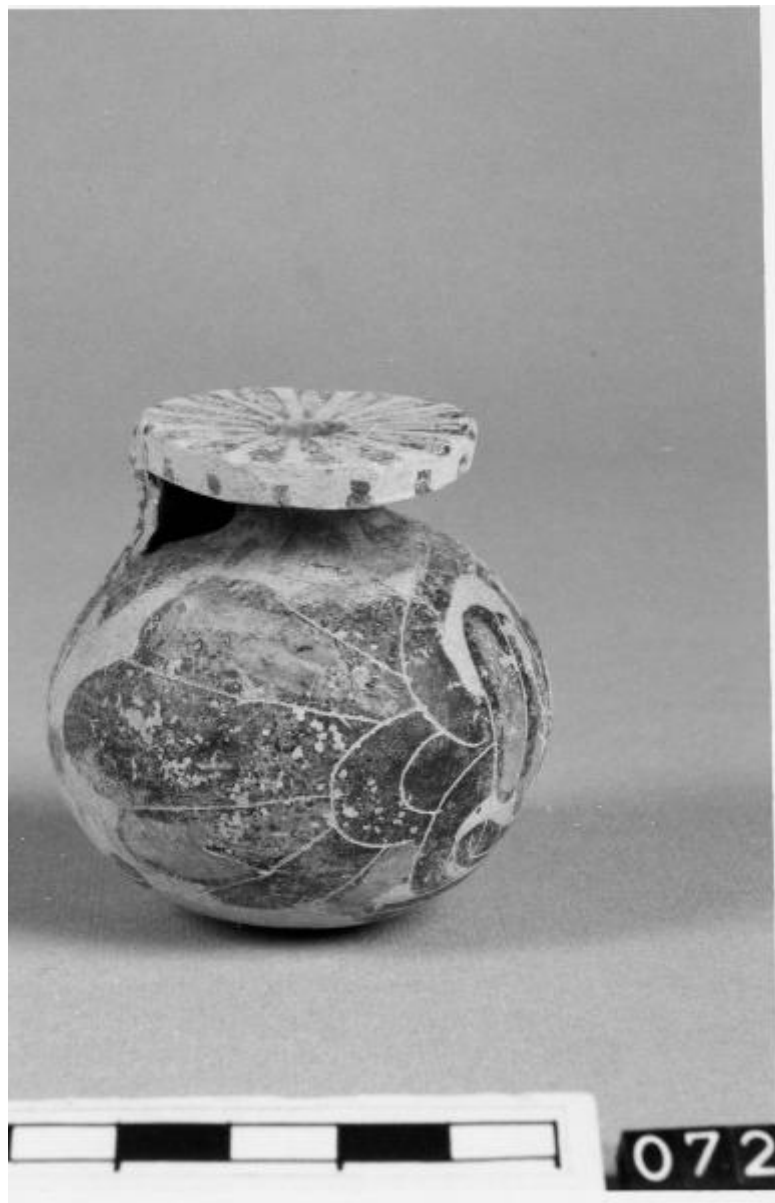


Aryballos

corinzio



Link risorsa: <https://www.lombardiabenculturali.it/reperti-archeologici/schede/G0180-00076/>

Scheda SIRBeC: <https://www.lombardiabenculturali.it/reperti-archeologici/schede-complete/G0180-00076/>

CODICI

Unità operativa: G0180

Numero scheda: 76

Codice scheda: G0180-00076

Tipo scheda: RA

Livello ricerca: C

CODICE UNIVOCO

Codice regione: 03

Numero catalogo generale: 00680207

Ente schedatore: R03/ Civico Museo Archeologico di Milano

Ente competente: S25

RELAZIONI

RELAZIONI CON ALTRI BENI

Tipo relazione: è compreso

Tipo scheda: COL

Codice IDK della scheda correlata: COL-3o210-0000012

OGGETTO

Categoria dell'oggetto: Strumenti, utensili e oggetti d'uso/ contenitori e recipienti

OGGETTO

Definizione: aryballos

Tipologia: Tipo Payne forma B2

Titolo repertorio per esteso: Payne H., Necrocorinthia. A Study of Corinthian Art in the Arcaic Period, Oxford 1931

Autenticità: originale

QUANTITA'

Numero: 1

Disponibilità del bene: reale

Classe e produzione: ceramica corinzia

LOCALIZZAZIONE GEOGRAFICO-AMMINISTRATIVA

INDICAZIONE DEL CONTENITORE FISICO

Codice del contenitore fisico: 27469

Categoria del contenitore fisico: architettura

LOCALIZZAZIONE GEOGRAFICO-AMMINISTRATIVA ATTUALE

Stato: Italia

Regione: Lombardia

Provincia: MI

Nome provincia: Milano

Codice ISTAT comune: 015146

Comune: Milano

COLLOCAZIONE SPECIFICA

Tipologia: museo

Qualificazione: comunale

Denominazione: Civico Museo Archeologico

Complesso monumentale di appartenenza: Monastero Maggiore di San Maurizio (ex)

Indirizzo: Corso Magenta 15

Denominazione struttura conservativa - livello 1: Civico Museo Archeologico di Milano

DATI PATRIMONIALI E COLLEZIONI

Sezione: Grecia e Magna Grecia

INVENTARIO

STIMA

COLLEZIONI

CRONOLOGIA

CRONOLOGIA GENERICA [1 / 2]

Secolo: sec. VI a.C.

Frazione di secolo: prima metà

CRONOLOGIA SPECIFICA [1 / 2]

Da: 599 a.C.

Validità: ca.

A: 550 a.C.

Validità: ca.

Specifica: Tra Corinzio Medio e Corinzio Tardo

CRONOLOGIA GENERICA [2 / 2]

Secolo: sec. VI a.C.

Frazione di secolo: prima metà

CRONOLOGIA SPECIFICA [2 / 2]

Da: 590 d.C.

Validità: ca.

A: 570 d.C.

Validità: ca.

Motivazione cronologia: analisi stilistica

Motivazione cronologia: analisi stilistica

DEFINIZIONE CULTURALE

AMBITO CULTURALE

Denominazione: corinzio

Motivazione dell'attribuzione: analisi stilistica

DATI TECNICI

MATERIA E TECNICA

Riferimento alla parte: intero bene

Materia: argilla

Note: Corpo ceramico beige-rosato, vernice bruno-nerastra. Sovraddipinture in amaranto. Particolari graffiti

Tecnica: a tornio

MISURE

Parte: intero bene

Unità: cm

Altezza: 5.1

Specifiche: diametro bocchello 3.8

DATI ANALITICI

DESCRIZIONE

Indicazioni sull'oggetto

Bocchello con labbro discoidale orizzontale con orlo verticale pendulo, breve collo cilindrico, larga ansa a nastro, corpo globulare apodo.

Indicazioni sul soggetto

Sul labbro serie di linguette radiali; sull'orlo serie di tratti verticali; sulla spalla altre linguette radiali; sull'ansa linee orizzontali; sul corpo due ampie palmette orizzontali contrapposte annodate a piccole palmette verticali; sotto l'ansa serie di rosette di dimensioni differenti; sul fondo linguette radiali.

CONSERVAZIONE

STATO DI CONSERVAZIONE

Riferimento alla parte: intero bene

Data: 2021

Stato di conservazione: integro

Indicazioni specifiche: Vernice scrostata in più punti

CONDIZIONE GIURIDICA E VINCOLI

CONDIZIONE GIURIDICA

Indicazione generica: proprietà Ente pubblico territoriale

Indicazione specifica: Regione Lombardia

FONTI E DOCUMENTI DI RIFERIMENTO

DOCUMENTAZIONE FOTOGRAFICA [1 / 4]

Codice univoco della risorsa: SW_RA_G0180-00076_IMG-0000000001

Genere: documentazione allegata

Tipo: fotografia colore

Data: 2023

Ente proprietario: Civico Museo Archeologico di Milano

Codice identificativo: G0180-00076-0000000001

Visibilità immagine: 1

Nome del file originale: A 1997.01.072.jpg

DOCUMENTAZIONE FOTOGRAFICA [2 / 4]

Codice univoco della risorsa: SC_RA_G0180-00076_IMG-0000101574

Genere: documentazione allegata

Tipo: fotografia b/n

Codice identificativo: LG072A

Note: All'acquisizione

Collocazione del file nell'archivio locale: LG

Nome del file originale: LG072A.jpg

DOCUMENTAZIONE FOTOGRAFICA [3 / 4]

Codice univoco della risorsa: SW_RA_G0180-00076_IMG-0000000003

Genere: documentazione allegata

Tipo: fotografia colore

Data: 2023

Ente proprietario: Civico Museo Archeologico di Milano

Codice identificativo: G0180-00076-0000000003

Visibilità immagine: 1

Nome del file originale: A 1997.01.072.jpg

DOCUMENTAZIONE FOTOGRAFICA [4 / 4]

Codice univoco della risorsa: SW_RA_G0180-00076_IMG-0000000002

Genere: documentazione allegata

Tipo: fotografia colore

Data: 2023

Ente proprietario: Civico Museo Archeologico di Milano

Codice identificativo: G0180-00076-0000000002

Visibilità immagine: 1

Nome del file originale: A 1997.01.072.jpg

FONTI E DOCUMENTI

Genere: documentazione esistente

Tipo: perizia tecnico-scientifica

Autore: De Juliis, Ettore Maria

Denominazione: Collezione Lagioia. Perizia tecnico-scientifica

Data: 1997 ante

Nome dell'archivio: Civico Museo Archeologico di Milano

BIBLIOGRAFIA [1 / 2]

Genere: bibliografia specifica

Autore: Lambrugo C.

Curatore: Sena Chiesa G.

Tipo fonte: libro

Titolo libro o rivista: La Collezione Lagioia. Una raccolta storica dalla Magna Grecia al Museo Archeologico di Milano

Luogo di edizione: Milano

Anno di edizione: 2004

Codice scheda bibliografia: G0530-00001

V., pp., nn.: pp. 51-52, n. 3

BIBLIOGRAFIA [2 / 2]

Genere: bibliografia specifica

Autore: Lambrugo C.

Curatore: Caporusso D.

Tipo fonte: catalogo museo

Titolo libro o rivista: Civico Museo Archeologico di Milano. Il mondo dei Greci. Guida.

Luogo di edizione: Milano

Anno di edizione: 2008

Codice scheda bibliografia: G0570-00004

V., pp., nn.: p. 233, n. 268

COMPILAZIONE

COMPILAZIONE

Anno di redazione: 2002

Ente compilatore: Civico Museo Archeologico di Milano

Nome: Pellegris, Carlo

Funzionario responsabile: Caporusso, Donatella

AGGIORNAMENTO-REVISIONE

Anno di aggiornamento/revisione: 2021

Nome: Giacobello, Federica

Ente compilatore: Civico Museo Archeologico di Milano

Funzionario responsabile: Loreto, Sara