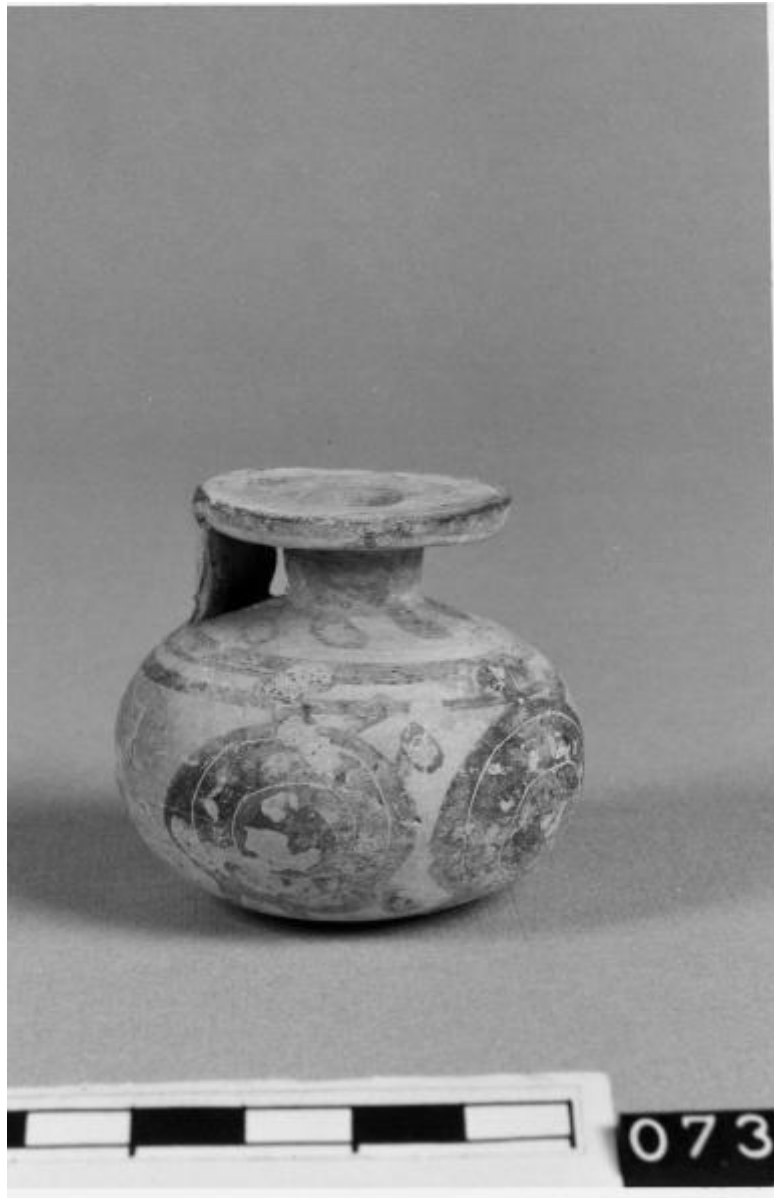


Guerrieri

corinzio



Link risorsa: <https://www.lombardiabenculturali.it/reperti-archeologici/schede/G0180-00077/>

Scheda SIRBeC: <https://www.lombardiabenculturali.it/reperti-archeologici/schede-complete/G0180-00077/>

CODICI

Unità operativa: G0180

Numero scheda: 77

Codice scheda: G0180-00077

Tipo scheda: RA

Livello ricerca: C

CODICE UNIVOCO

Codice regione: 03

Numero catalogo generale: 00680208

Ente schedatore: R03/ Civico Museo Archeologico di Milano

Ente competente: S25

RELAZIONI

RELAZIONI CON ALTRI BENI

Tipo relazione: è compreso

Tipo scheda: COL

Codice IDK della scheda correlata: COL-3o210-0000012

OGGETTO

Categoria dell'oggetto: Strumenti, utensili e oggetti d'uso/ contenitori e recipienti

OGGETTO

Definizione: aryballos

Tipologia: Tipo Payne forma B1

Titolo repertorio per esteso: Neeft C.W., Protocorinthian Subgeometric Aryballoi, Amsterdam 1987

Autenticità: originale

QUANTITA'

Numero: 1

Disponibilità del bene: reale

Classe e produzione: ceramica corinzia

SOGGETTO

Categoria generale: essere umano e uomo in generale

Identificazione: guerrieri

LOCALIZZAZIONE GEOGRAFICO-AMMINISTRATIVA

INDICAZIONE DEL CONTENITORE FISICO

Codice del contenitore fisico: 27469

Categoria del contenitore fisico: architettura

LOCALIZZAZIONE GEOGRAFICO-AMMINISTRATIVA ATTUALE

Stato: Italia

Regione: Lombardia

Provincia: MI

Nome provincia: Milano

Codice ISTAT comune: 015146

Comune: Milano

COLLOCAZIONE SPECIFICA

Tipologia: museo

Qualificazione: comunale

Denominazione: Civico Museo Archeologico

Complesso monumentale di appartenenza: Monastero Maggiore di San Maurizio (ex)

Indirizzo: Corso Magenta 15

Denominazione struttura conservativa - livello 1: Civico Museo Archeologico di Milano

DATI PATRIMONIALI E COLLEZIONI

Sezione: Grecia e Magna Grecia

INVENTARIO

STIMA

COLLEZIONI

CRONOLOGIA

CRONOLOGIA GENERICA

Secolo: sec. VI a.C.

Frazione di secolo: secondo quarto

CRONOLOGIA SPECIFICA

Da: 575 a.C.

Validità: ca.

A: 550 a.C.

Validità: ca.

Specifica: Corinzio Tardo

Motivazione cronologia: analisi tipologica

DEFINIZIONE CULTURALE

AMBITO CULTURALE

Denominazione: corinzio

Motivazione dell'attribuzione: analisi stilistica

DATI TECNICI

MATERIA E TECNICA

Riferimento alla parte: intero bene

Materia: argilla

Note: Corpo ceramico giallo-rosato; vernice marrone scuro. Sovraddipinture in amaranto, paonazzo; particolari graffiti.

Tecnica: a tornio

MISURE

Parte: intero bene

Unità: cm

Altezza: 4.8

Specifiche: diametro bocchello 3.4

DATI ANALITICI

DESCRIZIONE

Indicazioni sull'oggetto

Bocchello con labbro discoidale orizzontale con orlo verticale pendulo, breve collo cilindrico, ansa a nastro, corpo globulare apodo.

Note: Il pezzo appartiene alla serie dei "warrior aryballoii"

Indicazioni sul soggetto

Sul bocchello serie di cerchi concentrici; sull'orlo linea; sulla spalla serie di linguette radiali seguite da due linee

parallele; sull'ansa tratto orizzontale; sul corpo teoria di guerrieri separati da rosette; sotto l'ansa guerriero più stilizzato; sul fondo serie di cerchi concentrici.

CONSERVAZIONE

STATO DI CONSERVAZIONE

Riferimento alla parte: intero bene

Data: 2021

Stato di conservazione: integro

Indicazioni specifiche: Vernice scrostata in più punti

CONDIZIONE GIURIDICA E VINCOLI

CONDIZIONE GIURIDICA

Indicazione generica: proprietà Ente pubblico territoriale

Indicazione specifica: Regione Lombardia

FONTI E DOCUMENTI DI RIFERIMENTO

DOCUMENTAZIONE FOTOGRAFICA

Codice univoco della risorsa: SC_RA_G0180-00077_IMG-0000101575

Genere: documentazione allegata

Tipo: fotografia b/n

Codice identificativo: LG073A

Note: All'acquisizione

Collocazione del file nell'archivio locale: LG

Nome del file originale: LG073A.jpg

FONTI E DOCUMENTI

Genere: documentazione esistente

Tipo: perizia tecnico-scientifica

Autore: De Juliis, Ettore Maria

Denominazione: Collezione Lagioia. Perizia tecnico-scientifica

Data: 1997 ante

Nome dell'archivio: Civico Museo Archeologico di Milano

BIBLIOGRAFIA [1 / 2]

Genere: bibliografia specifica

Autore: Lambrugo C.

Curatore: Sena Chiesa G.

Tipo fonte: libro

Titolo libro o rivista: La Collezione Lagioia. Una raccolta storica dalla Magna Grecia al Museo Archeologico di Milano

Luogo di edizione: Milano

Anno di edizione: 2004

Codice scheda bibliografia: G0530-00001

V., pp., nn.: p. 52, n. 4

BIBLIOGRAFIA [2 / 2]

Genere: bibliografia specifica

Autore: Lambrugo C.

Curatore: Caporusso D.

Tipo fonte: catalogo museo

Titolo libro o rivista: Civico Museo Archeologico di Milano. Il mondo dei Greci. Guida.

Luogo di edizione: Milano

Anno di edizione: 2008

Codice scheda bibliografia: G0570-00004

V., pp., nn.: p. 233, n. 269

COMPILAZIONE

COMPILAZIONE

Anno di redazione: 2002

Ente compilatore: Civico Museo Archeologico di Milano

Nome: Pellegris, Carlo

Funzionario responsabile: Caporusso, Donatella

AGGIORNAMENTO-REVISIONE

Anno di aggiornamento/revisione: 2021

Nome: Giacobello, Federica

Ente compilatore: Civico Museo Archeologico di Milano

Funzionario responsabile: Loreto, Sara