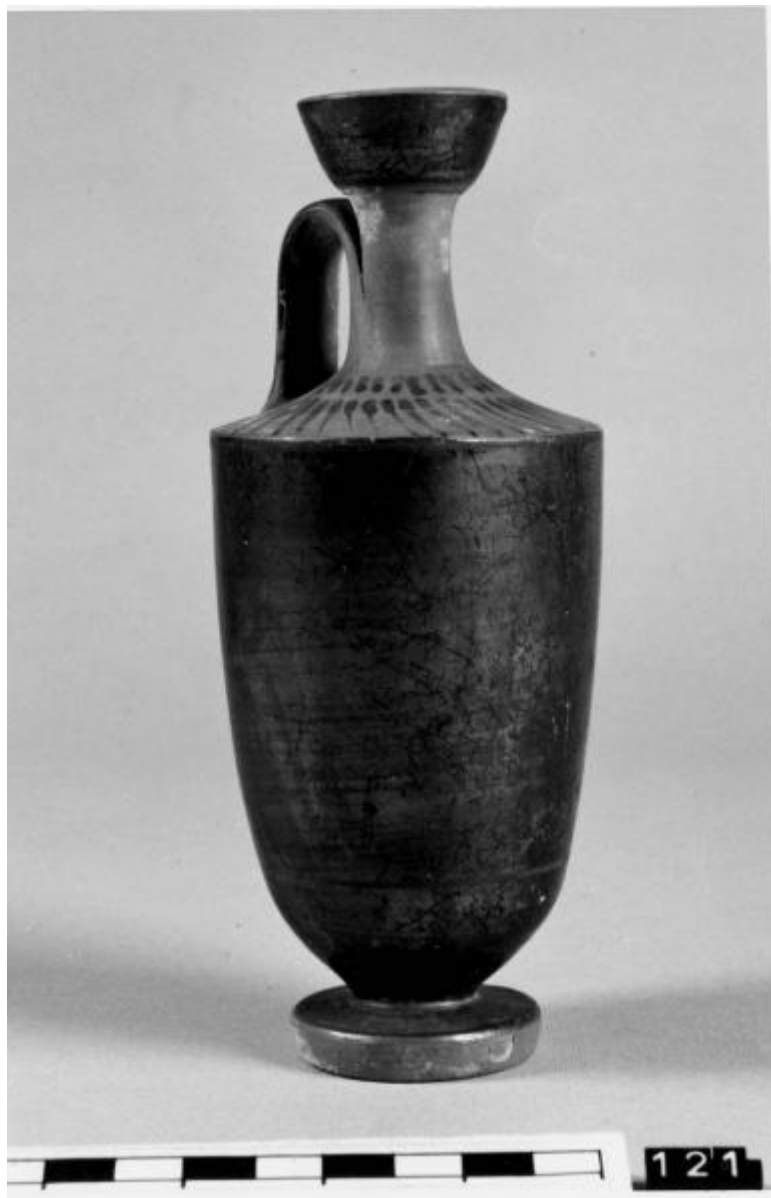


Lekythos

ambito attico



Link risorsa: <https://www.lombardiabenculturali.it/reperti-archeologici/schede/G0180-00078/>

Scheda SIRBeC: <https://www.lombardiabenculturali.it/reperti-archeologici/schede-complete/G0180-00078/>

CODICI

Unità operativa: G0180

Numero scheda: 78

Codice scheda: G0180-00078

Tipo scheda: RA

Livello ricerca: P

CODICE UNIVOCO

Codice regione: 03

Numero catalogo generale: 00680209

Ente schedatore: R03/ Civico Museo Archeologico di Milano

Ente competente: S25

RELAZIONI

RELAZIONI CON ALTRI BENI

Tipo relazione: è compreso

Tipo scheda: COL

Codice IDK della scheda correlata: COL-3o210-0000012

OGGETTO

Categoria dell'oggetto: Strumenti, utensili e oggetti d'uso/ contenitori e recipienti

OGGETTO

Definizione: lekythos

Autenticità: originale

QUANTITA'

Numero: 1

Disponibilità del bene: reale

Classe e produzione: ceramica attica a vernice nera

LOCALIZZAZIONE GEOGRAFICO-AMMINISTRATIVA

INDICAZIONE DEL CONTENITORE FISICO

Codice del contenitore fisico: 27469

Categoria del contenitore fisico: architettura

LOCALIZZAZIONE GEOGRAFICO-AMMINISTRATIVA ATTUALE

Stato: Italia

Regione: Lombardia

Provincia: MI

Nome provincia: Milano

Codice ISTAT comune: 015146

Comune: Milano

COLLOCAZIONE SPECIFICA

Denominazione struttura conservativa - livello 1: Civico Museo Archeologico di Milano

DATI PATRIMONIALI E COLLEZIONI

Sezione: Grecia e Magna Grecia

INVENTARIO

STIMA

COLLEZIONI

CRONOLOGIA

CRONOLOGIA GENERICA

Secolo: sec. V a.C.

Frazione di secolo: prima metà

CRONOLOGIA SPECIFICA

Da: 500 a.C.

Validità: ca.

A: 450 a.C.

Validità: ca.

Motivazione cronologia: analisi stilistica

DEFINIZIONE CULTURALE

AMBITO CULTURALE

Denominazione: ambito attico

Motivazione dell'attribuzione: analisi stilistica

DATI TECNICI

MATERIA E TECNICA

Riferimento alla parte: intero bene

Materia: argilla depurata

Tecnica: a tornio veloce

MISURE

Unità: cm

Altezza: 16.8

Specifiche: diam orlo 3,6

DATI ANALITICI

DESCRIZIONE

Indicazioni sull'oggetto

Bocchello campanulato, stretto collo a profilo concavo, ansa a nastro, spalla obliqua, corpo cilindroide, piede ad anello ingrossato, fondo ombelicato.

Indicazioni sul soggetto

Verniciati in nero il bocchello, l'ansa, il corpo ed il piede. Sulla spalla serie di linguette radiali seguite da boccioli di loto.

CONSERVAZIONE

STATO DI CONSERVAZIONE

Data: luglio 2002

Stato di conservazione: ricomposto

Indicazioni specifiche: integro; vernice scrostata in alcuni punti.

CONDIZIONE GIURIDICA E VINCOLI

CONDIZIONE GIURIDICA

Indicazione generica: proprietà Ente pubblico territoriale

Indicazione specifica: Regione Lombardia

FONTI E DOCUMENTI DI RIFERIMENTO

DOCUMENTAZIONE FOTOGRAFICA

Codice univoco della risorsa: SC_RA_G0180-00078_IMG-0000101576

Genere: documentazione allegata

Tipo: fotografia b/n

Codice identificativo: LG121A

Note: All'acquisizione

Collocazione del file nell'archivio locale: LG

Nome del file originale: LG121A.jpg

FONTI E DOCUMENTI

Genere: documentazione esistente

Tipo: perizia tecnico scientifica

Autore: De Juliis, Ettore M.

Denominazione: Collezione Lagioia

BIBLIOGRAFIA

Genere: bibliografia specifica

Autore: Cortinovis F.

Curatore: Sena Chiesa G.

Tipo fonte: libro

Titolo libro o rivista: La Collezione Lagioia. Una raccolta storica dalla Magna Grecia al Museo Archeologico di Milano

Luogo di edizione: Milano

Anno di edizione: 2004

Codice scheda bibliografia: G0530-00001

V., pp., nn.: p. 353, n. 307

COMPILAZIONE

COMPILAZIONE

Anno di redazione: 2002

Ente compilatore: Civico Museo Archeologico di Milano

Nome: Pellegris, Carlo

Funzionario responsabile: Caporusso, Donatella

AGGIORNAMENTO-REVISIONE

Anno di aggiornamento/revisione: 2022

Nome: Giacobello, Federica

Ente compilatore: Civico Museo Archeologico di Milano

Funzionario responsabile: Loreto, Sara