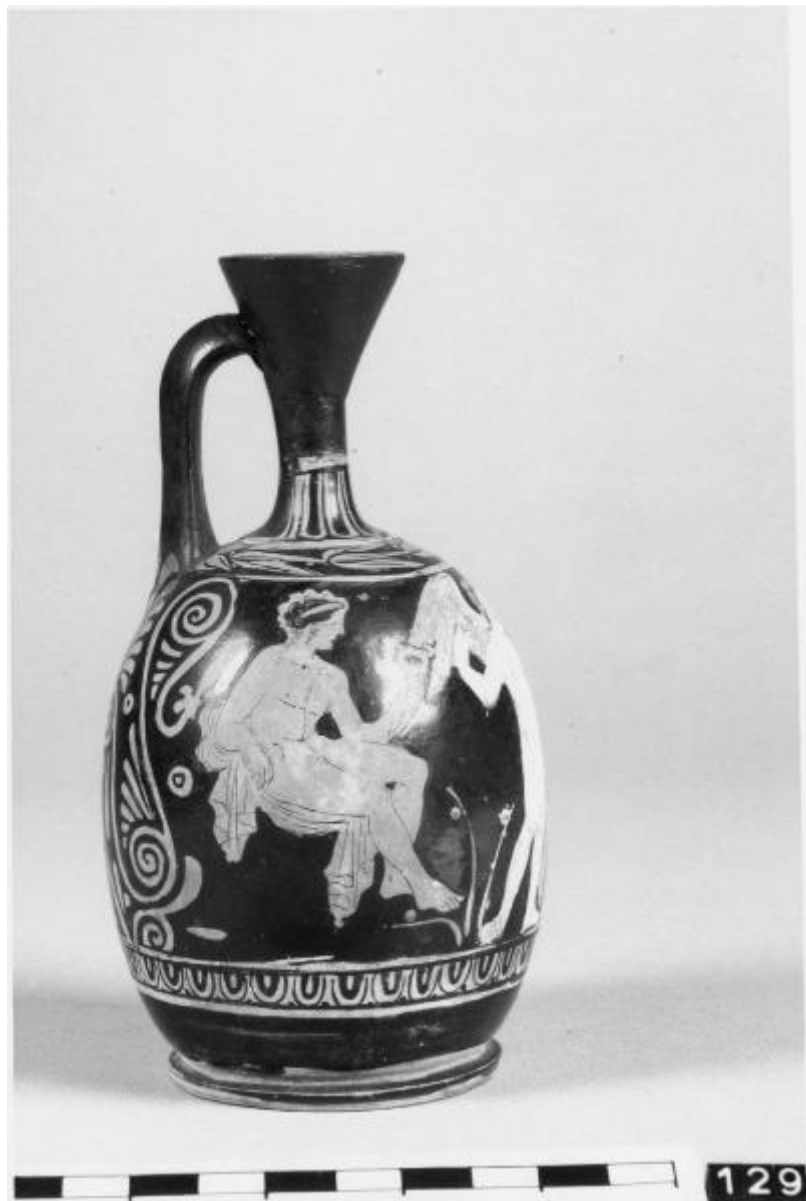


## Scena nuziale

ambito attico



Link risorsa: <https://www.lombardiabenculturali.it/reperti-archeologici/schede/G0180-00084/>

Scheda SIRBeC: <https://www.lombardiabenculturali.it/reperti-archeologici/schede-complete/G0180-00084/>

## CODICI

Unità operativa: G0180

Numero scheda: 84

Codice scheda: G0180-00084

Tipo scheda: RA

Livello ricerca: P

## CODICE UNIVOCO

Codice regione: 03

Numero catalogo generale: 00680215

Ente schedatore: R03/ Civico Museo Archeologico di Milano

Ente competente: S25

## RELAZIONI

### RELAZIONI CON ALTRI BENI

Tipo relazione: è compreso

Tipo scheda: COL

Codice IDK della scheda correlata: COL-3o210-0000012

## OGGETTO

Categoria dell'oggetto: Strumenti, utensili e oggetti d'uso/ contenitori e recipienti

### OGGETTO

Definizione: lekythos

Tipologia: ariballica

Autenticità: originale

### QUANTITA'

Numero: 1

Disponibilità del bene: reale

Classe e produzione: ceramica attica a figure rosse

### SOGGETTO

Categoria generale: essere umano e uomo in generale

Identificazione: scena nuziale

## LOCALIZZAZIONE GEOGRAFICO-AMMINISTRATIVA

### INDICAZIONE DEL CONTENITORE FISICO

Codice del contenitore fisico: 27469

Categoria del contenitore fisico: architettura

### LOCALIZZAZIONE GEOGRAFICO-AMMINISTRATIVA ATTUALE

Stato: Italia

Regione: Lombardia

Provincia: MI

Nome provincia: Milano

Codice ISTAT comune: 015146

Comune: Milano

### COLLOCAZIONE SPECIFICA

Tipologia: museo

Qualificazione: comunale

Denominazione: Civico Museo Archeologico

Complesso monumentale di appartenenza: Monastero Maggiore di San Maurizio (ex)

Indirizzo: Corso Magenta 15

Denominazione struttura conservativa - livello 1: Civico Museo Archeologico di Milano

## DATI PATRIMONIALI E COLLEZIONI

Sezione: Grecia e Magna Grecia

### INVENTARIO

### STIMA

### COLLEZIONI

## CRONOLOGIA

### CRONOLOGIA GENERICA

Secolo: sec. V a.C.

### CRONOLOGIA SPECIFICA

Da: 500 a.C.

Validità: post

A: 400 a.C.

Validità: ante

Motivazione cronologia: analisi stilistica

## DEFINIZIONE CULTURALE

### AMBITO CULTURALE

Denominazione: ambito attico

Motivazione dell'attribuzione: analisi stilistica

## DATI TECNICI

### MATERIA E TECNICA

Riferimento alla parte: intero bene

Materia: argilla depurata

Tecnica: a tornio veloce

### MISURE

Unità: cm

Altezza: 14.1

Specifiche: diam orlo 3,1

## DATI ANALITICI

### DESCRIZIONE

Indicazioni sull'oggetto

Alto bocchello troncoconico, stretto collo a profilo leggermente concavo, ansa a nastro, corpo ovoidale, basso piede ad anello.

Indicazioni sul soggetto

Sul collo fascia con baccellature verticali; sulla spalla corona di fiori di loto separata dalla sottostante scena figurata da una scanalatura; sotto l'ansa due palmette sovrapposte tra girali, foglie sfrangiate e cerchielli; sotto la scena figurata fascia con motivo ad ovoli e punti. Sovraddipinture in bianco-giallo; dorature.

A sinistra Hermes, interamente nudo, rivolto verso destra, siede su di una roccia coperta da un mantello. Impugna con la mano sinistra il caduceo, mentre appoggia la destra alla roccia. Sul capo indossa una benda. Davanti a lui, al centro, Eros stante, rivolto verso destra, con le ali aperte sulla schiena ed una benda sul capo. Tiene il braccio destro sollevato, mentre con la mano sinistra porge un piccolo scrigno ad una donna seduta di fronte a lui. Seduta verso destra su di una roccia, la donna, vestita con un lungo chitone senza maniche, volge il capo all'indietro verso Eros. Si appoggia con la mano destra alla roccia mentre la sinistra è sollevata a mezz'ar

## CONSERVAZIONE

## STATO DI CONSERVAZIONE

Data: luglio 2002

Stato di conservazione: ricomposto

Indicazioni specifiche: integro.

## CONDIZIONE GIURIDICA E VINCOLI

### CONDIZIONE GIURIDICA

Indicazione generica: proprietà Ente pubblico territoriale

Indicazione specifica: Regione Lombardia

## FONTI E DOCUMENTI DI RIFERIMENTO

### DOCUMENTAZIONE FOTOGRAFICA [1 / 3]

Genere: documentazione esistente

Tipo: fotografia b/n

Codice identificativo: LG129A / LG129B

Note: All'acquisizione

Specifiche: <CONV302> da rivedere - proviene da FTA

Collocazione del file nell'archivio locale: LG

### DOCUMENTAZIONE FOTOGRAFICA [2 / 3]

Codice univoco della risorsa: SC\_RA\_G0180-00084\_IMG-0000101582

Genere: documentazione allegata

Tipo: fotografia b/n

Codice identificativo: LG129A

Specifiche: <CONV302> da rivedere - proviene da IMR

Collocazione del file nell'archivio locale: LG

Nome del file originale: LG129A.jpg

### DOCUMENTAZIONE FOTOGRAFICA [3 / 3]

Codice univoco della risorsa: SC\_RA\_G0180-00084\_IMG-0000101583

Genere: documentazione allegata

Tipo: fotografia b/n

Codice identificativo: LG129B

Specifiche: <CONV302> da rivedere - proviene da IMR

Visibilità immagine: 1

Collocazione del file nell'archivio locale: LG

Nome del file originale: LG129B.jpg

### **FONTI E DOCUMENTI**

Genere: documentazione esistente

Tipo: perizia tecnico scientifica

Autore: De Juliis, Ettore M.

Denominazione: Collezione Lagioia

### **BIBLIOGRAFIA**

Genere: bibliografia specifica

Autore: Lambrugo C.

Curatore: Sena Chiesa G.

Tipo fonte: libro

Titolo libro o rivista: La Collezione Lagioia. Una raccolta storica dalla Magna Grecia al Museo Archeologico di Milano

Luogo di edizione: Milano

Anno di edizione: 2004

Codice scheda bibliografia: G0530-00001

V., pp., nn.: pp. 55-56, n. 11

## **COMPILAZIONE**

### **COMPILAZIONE**

Anno di redazione: 2002

Ente compilatore: Civico Museo Archeologico di Milano

Nome: Pellegris, Carlo

Funzionario responsabile: Caporusso, Donatella

### **AGGIORNAMENTO-REVISIONE**

Anno di aggiornamento/revisione: 2022

Nome: Giacobello, Federica

Ente compilatore: Civico Museo Archeologico di Milano

Funzionario responsabile: Loreto, Sara