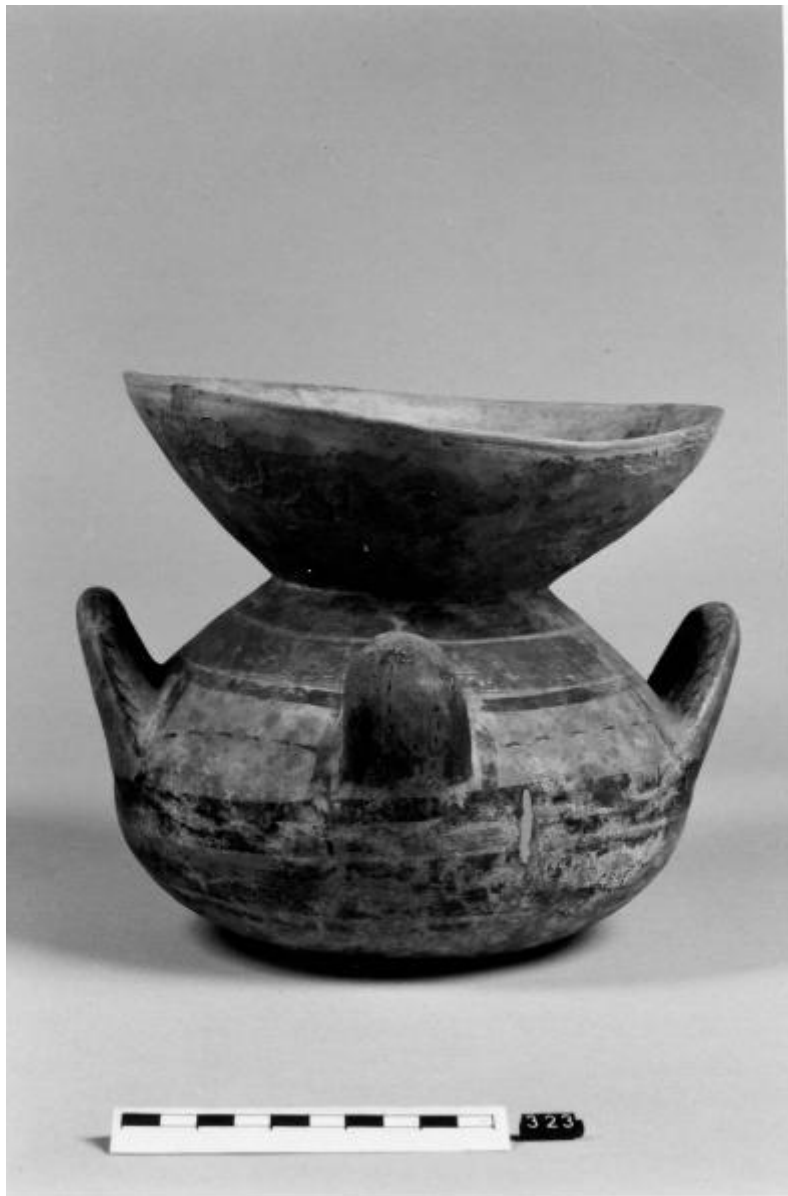


Olla

ambito daunio



Link risorsa: <https://www.lombardiabenculturali.it/reperti-archeologici/schede/G0180-00095/>

Scheda SIRBeC: <https://www.lombardiabenculturali.it/reperti-archeologici/schede-complete/G0180-00095/>

CODICI

Unità operativa: G0180

Numero scheda: 95

Codice scheda: G0180-00095

Tipo scheda: RA

Livello ricerca: P

CODICE UNIVOCO

Codice regione: 03

Numero catalogo generale: 00680226

Ente schedatore: R03/ Civico Museo Archeologico di Milano

Ente competente: S25

RELAZIONI

RELAZIONI CON ALTRI BENI

Tipo relazione: è compreso

Tipo scheda: COL

Codice IDK della scheda correlata: COL-3o210-0000012

OGGETTO

OGGETTO

Definizione: olla

Disponibilità del bene: reale

Classe e produzione: ceramica daunia (Subgeometrico Daunio II)

LOCALIZZAZIONE GEOGRAFICO-AMMINISTRATIVA

INDICAZIONE DEL CONTENITORE FISICO

Codice del contenitore fisico: 27469

Categoria del contenitore fisico: architettura

LOCALIZZAZIONE GEOGRAFICO-AMMINISTRATIVA ATTUALE

Stato: Italia

Regione: Lombardia

Provincia: MI

Nome provincia: Milano

Codice ISTAT comune: 015146

Comune: Milano

COLLOCAZIONE SPECIFICA

Tipologia: museo

Qualificazione: comunale

Denominazione: Civico Museo Archeologico

Complesso monumentale di appartenenza: Monastero Maggiore di San Maurizio (ex)

Indirizzo: Corso Magenta 15

Denominazione struttura conservativa - livello 1: Civico Museo Archeologico di Milano

DATI PATRIMONIALI E COLLEZIONI

INVENTARIO

STIMA

COLLEZIONI

CRONOLOGIA

CRONOLOGIA GENERICA

Secolo: secc. VI-V a.C.

CRONOLOGIA SPECIFICA

Da: 550 d.C.

Validità: ca.

A: 400 d.C.

Validità: ca.

Motivazione cronologia: analisi stilistica

DEFINIZIONE CULTURALE

AMBITO CULTURALE

Denominazione: ambito daunio

Motivazione dell'attribuzione: analisi stilistica

DATI TECNICI

MATERIA E TECNICA [1 / 2]

Materia: argilla

MATERIA E TECNICA [2 / 2]

Materia: a matrice

MISURE

Unità: cm

Altezza: 21.4

Specifiche: diam. orlo 23,2

DATI ANALITICI

DESCRIZIONE

Indicazioni sull'oggetto

Ampio labbro ad imbuto, corpo globoso compresso, anse semicirculari a bastoncino alternate a due palette a profilo arrotondato, fondo piatto.

Indicazioni sul soggetto

Decorazione geometrica bicroma (bruno/nero e rosso).

All'interno del labbro tre anelli concentrici e quattro archi di cerchio; sul corpo serie di fasce orizzontali parallele; tra le anse riquadri con sottile linea a tratteggio orizzontale; decorazione lineare sulle anse; sulle palette linee tratteggiate verticali entro fasce verticali in rosso; nella parte inferiore del corpo fascia ondulata, seguita da un'altra fascia piena e da una linea con triangoli penduli vuoti.

CONSERVAZIONE

STATO DI CONSERVAZIONE

Data: luglio 2002

Stato di conservazione: ricomposto

Indicazioni specifiche: integro; incrostazioni ed abrasioni.

CONDIZIONE GIURIDICA E VINCOLI

CONDIZIONE GIURIDICA

Indicazione generica: proprietà Ente pubblico territoriale

Indicazione specifica: Regione Lombardia

FONTI E DOCUMENTI DI RIFERIMENTO

DOCUMENTAZIONE FOTOGRAFICA [1 / 3]

Genere: documentazione esistente

Tipo: fotografia b/n

Codice identificativo: LG323A / LG323B

Note: All'acquisizione

Specifiche: <CONV302> da rivedere - proviene da FTA

Collocazione del file nell'archivio locale: LG

DOCUMENTAZIONE FOTOGRAFICA [2 / 3]

Codice univoco della risorsa: SC_RA_G0180-00095_IMG-0000101596

Genere: documentazione allegata

Tipo: fotografia b/n

Codice identificativo: LG323A

Specifiche: <CONV302> da rivedere - proviene da IMR

Collocazione del file nell'archivio locale: LG

Nome del file originale: LG323A.jpg

DOCUMENTAZIONE FOTOGRAFICA [3 / 3]

Codice univoco della risorsa: SC_RA_G0180-00095_IMG-0000101597

Genere: documentazione allegata

Tipo: fotografia b/n

Codice identificativo: LG323B

Specifiche: <CONV302> da rivedere - proviene da IMR

Visibilità immagine: 1

Collocazione del file nell'archivio locale: LG

Nome del file originale: LG323B.jpg

FONTI E DOCUMENTI

Tipo: Perizia tecnico-scientifica

Autore: De Juliis E.

Denominazione: Collezione Lagioia

BIBLIOGRAFIA

Genere: bibliografia di confronto

Autore: De Juliis E.M.

Titolo contributo

L'olla daunia con labbro ad imbuto. Origine, forma e sviluppo, in *Miscellanea etrusca e italica in onore di Massimo Pallottino*, *Archeologia Classica*, XLIII, II

Luogo di edizione: Roma

Anno di edizione: 1991

V., pp., nn.: pp.893-913

V., tavv., figg.: fig.5

COMPILAZIONE

COMPILAZIONE

Anno di redazione: 2002

Ente compilatore: Civico Museo Archeologico di Milano

Nome: Pellegris, Carlo

Funzionario responsabile: Caporusso, Donatella