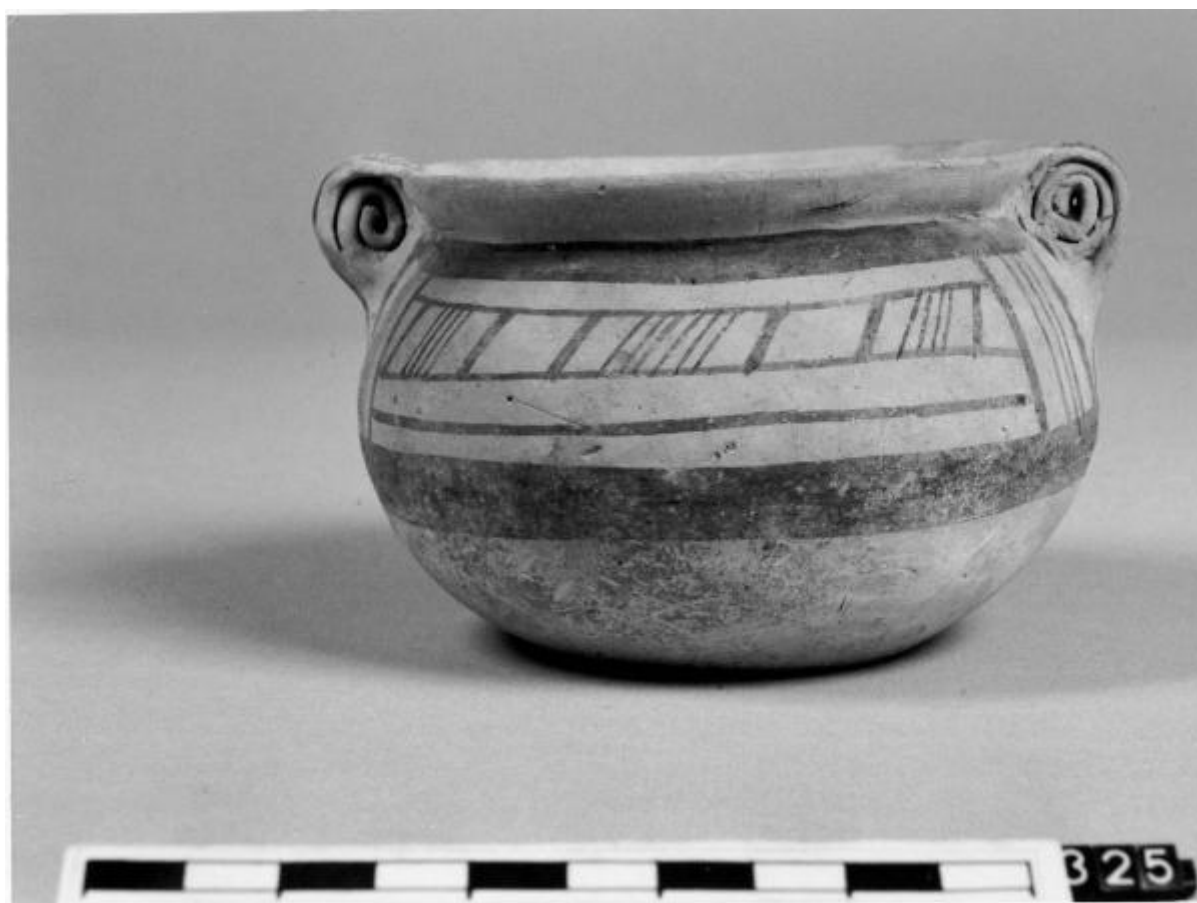


Cratere subgeometrico

ambito indigeno



Link risorsa: <https://www.lombardiabenculturali.it/reperti-archeologici/schede/G0180-00097/>

Scheda SIRBeC: <https://www.lombardiabenculturali.it/reperti-archeologici/schede-complete/G0180-00097/>

CODICI

Unità operativa: G0180

Numero scheda: 97

Codice scheda: G0180-00097

Tipo scheda: RA

Livello ricerca: P

CODICE UNIVOCO

Codice regione: 03

Numero catalogo generale: 00680228

Ente schedatore: R03/ Civico Museo Archeologico di Milano

Ente competente: S25

RELAZIONI

RELAZIONI CON ALTRI BENI

Tipo relazione: è compreso

Tipo scheda: COL

Codice IDK della scheda correlata: COL-3o210-0000012

OGGETTO

OGGETTO

Definizione: cratere subgeometrico

Disponibilità del bene: reale

Classe e produzione: ceramica di produzione locale

LOCALIZZAZIONE GEOGRAFICO-AMMINISTRATIVA

INDICAZIONE DEL CONTENITORE FISICO

Codice del contenitore fisico: 27469

Categoria del contenitore fisico: architettura

LOCALIZZAZIONE GEOGRAFICO-AMMINISTRATIVA ATTUALE

Stato: Italia

Regione: Lombardia

Provincia: MI

Nome provincia: Milano

Codice ISTAT comune: 015146

Comune: Milano

COLLOCAZIONE SPECIFICA

Tipologia: museo

Qualificazione: comunale

Denominazione: Civico Museo Archeologico

Complesso monumentale di appartenenza: Monastero Maggiore di San Maurizio (ex)

Indirizzo: Corso Magenta 15

Denominazione struttura conservativa - livello 1: Civico Museo Archeologico di Milano

DATI PATRIMONIALI E COLLEZIONI

INVENTARIO

STIMA

COLLEZIONI

CRONOLOGIA

CRONOLOGIA GENERICA

Secolo: sec. VI a.C.

CRONOLOGIA SPECIFICA

Da: 600 a.C.

Validità: post

A: 500 a.C.

Validità: ante

Motivazione cronologia: analisi stilistica

DEFINIZIONE CULTURALE

AMBITO CULTURALE

Denominazione: ambito indigeno

Motivazione dell'attribuzione: analisi stilistica

DATI TECNICI

MATERIA E TECNICA [1 / 2]

Materia: argilla

MATERIA E TECNICA [2 / 2]

Materia: a matrice

MISURE

Unità: cm

Altezza: 7.5

Diametro: 9.6

Specifiche: diametro orlo

DATI ANALITICI

DESCRIZIONE

Indicazioni sull'oggetto

Breve labbro svasato, corpo globoso compresso, anse a nastro "a spirale" impostate sul labbro e sulla spalla, fondo leggermente concavo.

Indicazioni sul soggetto

Decorazione geometrica di colore bruno.

All'interno del labbro due linee concentriche; sulle anse in alto trattini orizzontali, in basso tratti verticali; sul corpo due ampie fasce dipinte in bruno e delimitate ai lati da una serie di tratti verticali più o meno sottili, tra le quali si sviluppa una fascia orizzontale suddivisa in tre riquadri campiti da sottili tratti obliqui.

CONSERVAZIONE

STATO DI CONSERVAZIONE

Data: luglio 2002

Stato di conservazione: mutilo

Indicazioni specifiche: piccola integrazione sull'orlo; incrostazioni ed abrasioni.

CONDIZIONE GIURIDICA E VINCOLI

CONDIZIONE GIURIDICA

Indicazione generica: proprietà Ente pubblico territoriale

Indicazione specifica: Regione Lombardia

FONTI E DOCUMENTI DI RIFERIMENTO

DOCUMENTAZIONE FOTOGRAFICA

Codice univoco della risorsa: SC_RA_G0180-00097_IMG-0000101600

Genere: documentazione allegata

Tipo: fotografia b/n

Codice identificativo: LG325A

Note: All'acquisizione

Collocazione del file nell'archivio locale: LG

Nome del file originale: LG325A.jpg

FONTI E DOCUMENTI

Tipo: Perizia tecnico-scientifica

Autore: De Juliis E.

Denominazione: Collezione Lagioia

BIBLIOGRAFIA

Genere: bibliografia di confronto

Autore: Dell'Aglio A. / Lippolis E.

Titolo libro o rivista: Catalogo del Museo Nazionale Archeologico di Taranto

Titolo contributo: Ginosa e Laterza. La documentazione archeologica dal VII al III sec. a.C. Scavi 1900-1980

Luogo di edizione: Taranto

Anno di edizione: 1992

V., pp., nn.: v. II,1, p. 131, n. 52.20

COMPILAZIONE

COMPILAZIONE

Anno di redazione: 2002

Ente compilatore: Civico Museo Archeologico di Milano

Nome: Pellegris, Carlo

Funzionario responsabile: Caporusso, Donatella