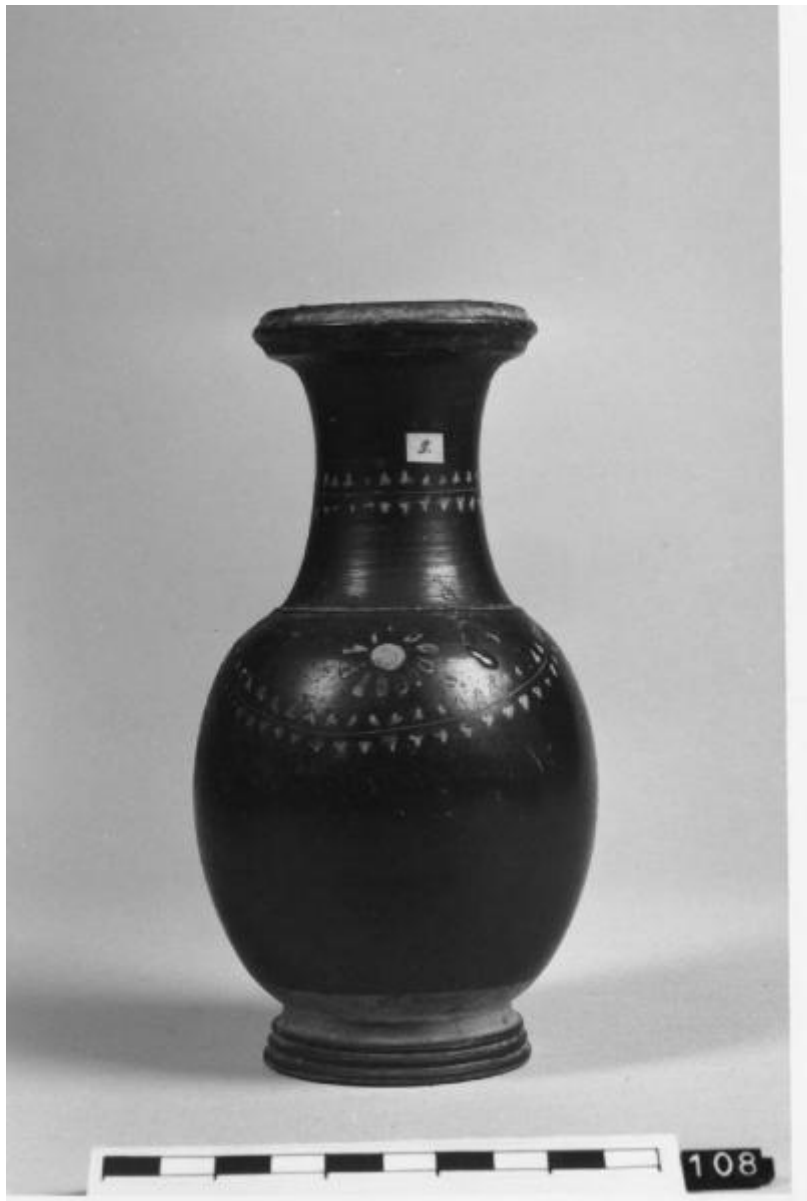


## Oinochoe a bocca rotonda

Pittore della Rosa



Link risorsa: <https://www.lombardiabenculturali.it/reperti-archeologici/schede/G0190-00020/>

Scheda SIRBeC: <https://www.lombardiabenculturali.it/reperti-archeologici/schede-complete/G0190-00020/>

## CODICI

Unità operativa: G0190

Numero scheda: 20

Codice scheda: G0190-00020

Tipo scheda: RA

Livello ricerca: P

### CODICE UNIVOCO

Codice regione: 03

Numero catalogo generale: 00680289

Ente schedatore: R03/ Civico Museo Archeologico di Milano

Ente competente: S25

## RELAZIONI

### RELAZIONI CON ALTRI BENI

Tipo relazione: è compreso

Tipo scheda: COL

Codice IDK della scheda correlata: COL-3o210-0000012

## OGGETTO

### OGGETTO

Definizione: oinochoe a bocca rotonda

Tipologia: Morel 5344 a1

Titolo repertorio per esteso: MOREL J.P, "Céramique campanienne: les formes", Roma 1981

Disponibilità del bene: reale

Classe e produzione: ceramica di Gnathia

## LOCALIZZAZIONE GEOGRAFICO-AMMINISTRATIVA

### INDICAZIONE DEL CONTENITORE FISICO

Codice del contenitore fisico: 27469

Categoria del contenitore fisico: architettura

## LOCALIZZAZIONE GEOGRAFICO-AMMINISTRATIVA ATTUALE

Stato: Italia

Regione: Lombardia

Provincia: MI

Nome provincia: Milano

Codice ISTAT comune: 015146

Comune: Milano

## COLLOCAZIONE SPECIFICA

Tipologia: museo

Qualificazione: comunale

Denominazione: Civico Museo Archeologico

Complesso monumentale di appartenenza: Monastero Maggiore di San Maurizio (ex)

Indirizzo: Corso Magenta 15

Denominazione struttura conservativa - livello 1: Civico Museo Archeologico di Milano

## DATI PATRIMONIALI E COLLEZIONI

### INVENTARIO

### STIMA

### COLLEZIONI

## CRONOLOGIA

### CRONOLOGIA GENERICA

Secolo: sec. IV a.C.

Frazione di secolo: terzo quarto

### CRONOLOGIA SPECIFICA

Da: 350 a.C.

Validità: ca.

A: 330 a.C.

Validità: ca.

Motivazione cronologia: analisi stilistica

## DEFINIZIONE CULTURALE

## AUTORE

Nome di persona o ente: Pittore della Rosa

Tipo intestazione: P

Motivazione dell'attribuzione: analisi stilistica

## AMBITO CULTURALE

Denominazione: ambito apulo

Motivazione dell'attribuzione: analisi stilistica

## DATI TECNICI

### MATERIA E TECNICA

Materia: argilla depurata

Tecnica [1 / 2]: a tornio veloce

Tecnica [2 / 2]: a incisione

### MISURE

Unità: cm

Altezza: 17.3

Specifiche: diametro orlo 6,4; diametro piede 6

## DATI ANALITICI

### DESCRIZIONE

Indicazioni sull'oggetto

Argilla rosata; vernice nera poco lucente. Orlo a cercine, alto collo a profilo convesso, separato dal corpo con una risega, spalla arrotondata; corpo ovoide, piede ad anello troncoconico, con doppia modanatura; ansa a nastro verticale piegata a gomito nel punto di massima altezza, impostata sull'orlo e sulla spalla.

Indicazioni sul soggetto

Sul collo tralcio di edera stilizzato con foglie cuoriformi e ramo indicato con una linea incisa; sul corpo un analogo tralcio di edera disposto a festone. Al centro sulla spalla rosetta. La decorazione è sovradipinta in bianco-giallastro.

## CONSERVAZIONE

### STATO DI CONSERVAZIONE

Data: luglio 2002

Stato di conservazione: ricomposto

Indicazioni specifiche: Integro con scheggiature; incrostazioni superficiali.

## CONDIZIONE GIURIDICA E VINCOLI

### CONDIZIONE GIURIDICA

Indicazione generica: proprietà Ente pubblico territoriale

Indicazione specifica: Regione Lombardia

## FONTI E DOCUMENTI DI RIFERIMENTO

### DOCUMENTAZIONE FOTOGRAFICA

Codice univoco della risorsa: SC\_RA\_G0190-00020\_IMG-0000101679

Genere: documentazione allegata

Tipo: fotografia b/n

Codice identificativo: LG 108

Note: All'acquisizione

Collocazione del file nell'archivio locale: LG

Nome del file originale: LG108A.jpg

### DOCUMENTAZIONE ALLEGATA

Tipologia del documento: grafica

Tipo/Formato: disegno su lucido

Scala per elaborati grafici: 1:1

Autore: M. Dolci

Data: 2002

Codice identificativo: 99701108

### FONTI E DOCUMENTI

Tipo: perizia tecnico scientifica

Autore: De Juliis E.

Denominazione: Collezione Lagioia

Posizione: n. 178

### BIBLIOGRAFIA [1 / 2]

Genere: bibliografia di confronto

Autore: Favaretto I.

Titolo libro o rivista: Ceramica greca italiota ed etrusca del Museo Provinciale di Torcello

Luogo di edizione: Roma

Anno di edizione: 1982

V., pp., nn.: p. 127, n. 99

**BIBLIOGRAFIA [2 / 2]**

Genere: bibliografia di confronto

Autore: Zampieri G.

Titolo libro o rivista: Ceramica greca etrusca ed italiota del Museo Civico di Padova

Luogo di edizione: Roma

Anno di edizione: 1991

V., pp., nn.: v. II, p. 376, n. 398

## COMPILAZIONE

### COMPILAZIONE

Anno di redazione: 2002

Ente compilatore: Civico Museo Archeologico di Milano

Nome: Benedetti, Daniela

Funzionario responsabile: Caporusso, Donatella