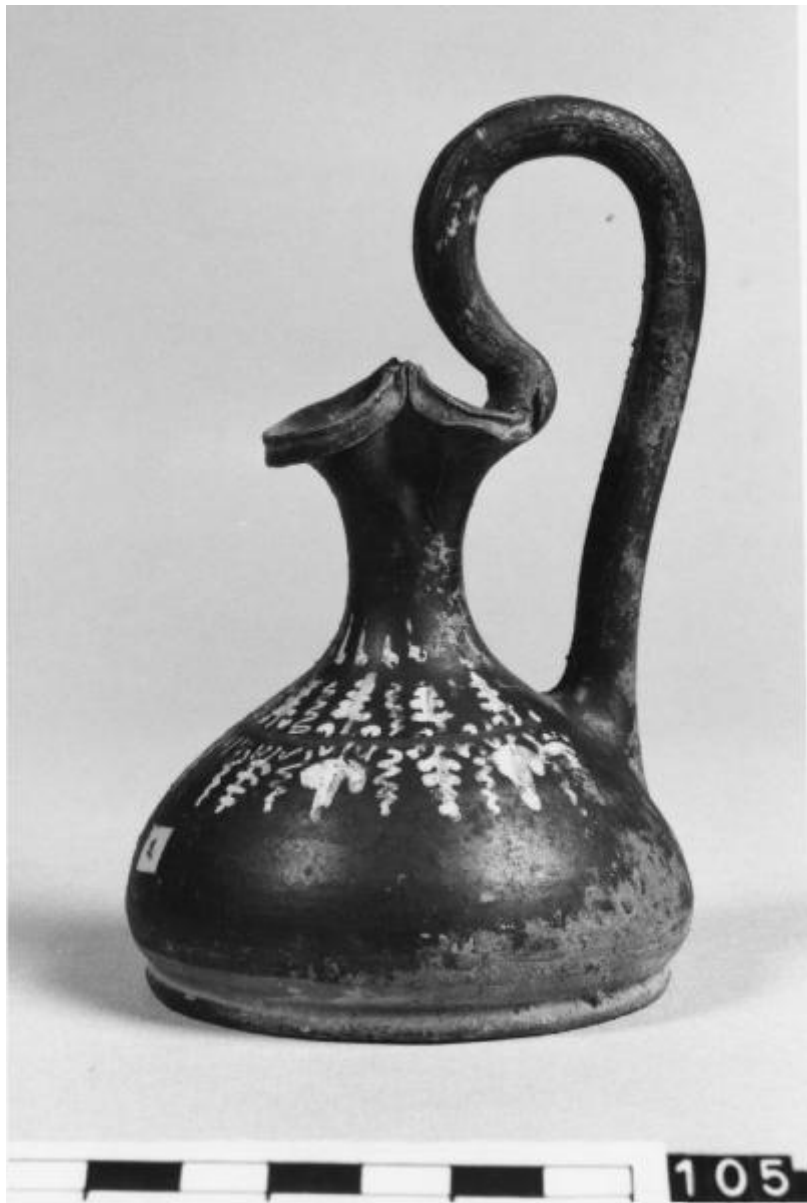


Oinochoe a bocca trilobata

Sidewinder Group



Link risorsa: <https://www.lombardiabeniculturali.it/reperti-archeologici/schede/G0190-00026/>

Scheda SIRBeC: <https://www.lombardiabeniculturali.it/reperti-archeologici/schede-complete/G0190-00026/>

CODICI

Unità operativa: G0190

Numero scheda: 26

Codice scheda: G0190-00026

Tipo scheda: RA

Livello ricerca: P

CODICE UNIVOCO

Codice regione: 03

Numero catalogo generale: 00680293

Ente schedatore: R03/ Civico Museo Archeologico di Milano

Ente competente: S25

RELAZIONI

RELAZIONI CON ALTRI BENI

Tipo relazione: è compreso

Tipo scheda: COL

Codice IDK della scheda correlata: COL-3o210-0000012

OGGETTO

OGGETTO

Definizione: oinochoe a bocca trilobata

Disponibilità del bene: reale

Classe e produzione: ceramica di Gnathia

LOCALIZZAZIONE GEOGRAFICO-AMMINISTRATIVA

INDICAZIONE DEL CONTENITORE FISICO

Codice del contenitore fisico: 27469

Categoria del contenitore fisico: architettura

LOCALIZZAZIONE GEOGRAFICO-AMMINISTRATIVA ATTUALE

Stato: Italia

Regione: Lombardia

Provincia: MI

Nome provincia: Milano

Codice ISTAT comune: 015146

Comune: Milano

COLLOCAZIONE SPECIFICA

Tipologia: museo

Qualificazione: comunale

Denominazione: Civico Museo Archeologico

Complesso monumentale di appartenenza: Monastero Maggiore di San Maurizio (ex)

Indirizzo: Corso Magenta 15

Denominazione struttura conservativa - livello 1: Civico Museo Archeologico di Milano

DATI PATRIMONIALI E COLLEZIONI

INVENTARIO

STIMA

COLLEZIONI

CRONOLOGIA

CRONOLOGIA GENERICA

Secolo: sec. IV a.C.

Frazione di secolo: ultimo quarto

CRONOLOGIA SPECIFICA

Da: 325 a.C.

Validità: ca.

A: 300 a.C.

Validità: ca.

Motivazione cronologia: analisi stilistica

DEFINIZIONE CULTURALE

AUTORE

Nome di persona o ente: Sidewinder Group

Tipo intestazione: P

Motivazione dell'attribuzione: analisi stilistica

AMBITO CULTURALE

Denominazione: ambito apulo

Motivazione dell'attribuzione: analisi stilistica

DATI TECNICI

MATERIA E TECNICA

Materia: argilla depurata

Tecnica: a tornio veloce

MISURE

Unità: cm

Altezza: 13.3

Specifiche: diametro piede 7,8

DATI ANALITICI

DESCRIZIONE

Indicazioni sull'oggetto

Argilla arancione; vernice nera non lucente. Bocca trilobata con orlo sagomato, collo a profilo convesso, corpo lenticolare con la parte di massima espansione verso il fondo, piede a disco; ansa a bastoncino sopraelevata, impostata sull'orlo e sul corpo.

Indicazioni sul soggetto

Sul collo false baccellature sovradipinte in bianco; sul corpo tralcio di vite tipo Oxford, con grappoli sovradipinti in bianco e giallo e con fascia centrale orizzontale in paonazzo.

CONSERVAZIONE

STATO DI CONSERVAZIONE

Data: luglio 2002

Stato di conservazione: ricomposto

Indicazioni specifiche: Riattaccata l'ansa; scheggiature; incrostazioni superficiali.

CONDIZIONE GIURIDICA E VINCOLI

CONDIZIONE GIURIDICA

Indicazione generica: proprietà Ente pubblico territoriale

Indicazione specifica: Regione Lombardia

FONTI E DOCUMENTI DI RIFERIMENTO

DOCUMENTAZIONE FOTOGRAFICA

Codice univoco della risorsa: SC_RA_G0190-00026_IMG-0000101684

Genere: documentazione allegata

Tipo: fotografia b/n

Codice identificativo: LG 105

Note: All'acquisizione

Collocazione del file nell'archivio locale: LG

Nome del file originale: LG105A.jpg

DOCUMENTAZIONE ALLEGATA

Tipologia del documento: grafica

Tipo/Formato: disegno su lucido

Scala per elaborati grafici: 1:1

Autore: M. Dolci

Data: 2002

Codice identificativo: 99701105

FONTI E DOCUMENTI

Tipo: perizia tecnico scientifica

Autore: De Juliis E.

Denominazione: Collezione Lagioia

Posizione: n. 175

BIBLIOGRAFIA

Genere: bibliografia di confronto

Autore: Andreassi G. et alii

Titolo libro o rivista

Ceramica sovraddipinta, ori, bronzi, monete della collezione Chini nel Museo civico di Bassano del Grappa

Luogo di edizione: Venezia

Anno di edizione: 1995

V., pp., nn.: 1.3.7, p. 58

COMPILAZIONE

COMPILAZIONE

Anno di redazione: 2002

Ente compilatore: Civico Museo Archeologico di Milano

Nome: Benedetti, Daniela

Funzionario responsabile: Caporusso, Donatella