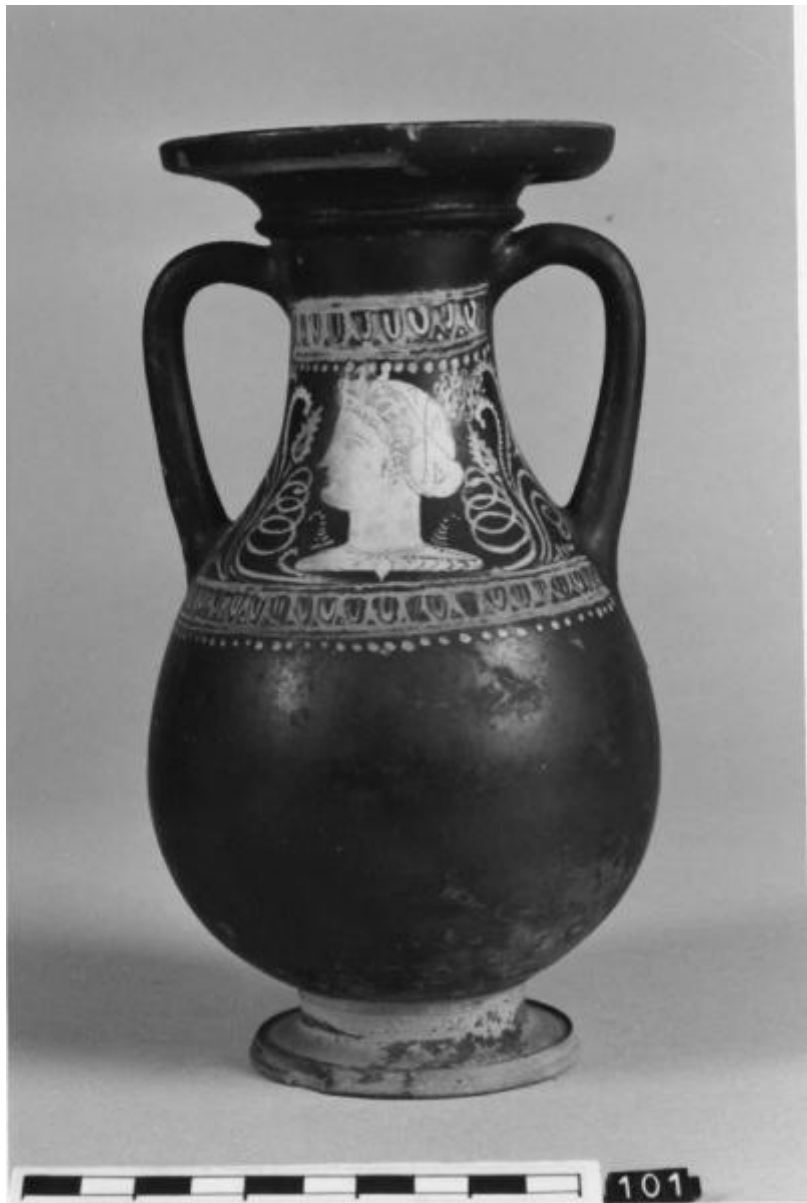


Pelike

Dunedin Group



Link risorsa: <https://www.lombardiabeniculturali.it/reperti-archeologici/schede/G0190-00029/>

Scheda SIRBeC: <https://www.lombardiabeniculturali.it/reperti-archeologici/schede-complete/G0190-00029/>

CODICI

Unità operativa: G0190

Numero scheda: 29

Codice scheda: G0190-00029

Tipo scheda: RA

Livello ricerca: P

CODICE UNIVOCO

Codice regione: 03

Numero catalogo generale: 00680295

Ente schedatore: R03/ Civico Museo Archeologico di Milano

Ente competente: S25

RELAZIONI

RELAZIONI CON ALTRI BENI

Tipo relazione: è compreso

Tipo scheda: COL

Codice IDK della scheda correlata: COL-3o210-0000012

OGGETTO

Categoria dell'oggetto: Strumenti, utensili e oggetti d'uso/ contenitori e recipienti

OGGETTO

Definizione: pelike

Tipologia: Morel 3671 a 1

Titolo repertorio per esteso: MOREL J.P, "Céramique campanienne: les formes", Roma 1981

Disponibilità del bene: reale

Classe e produzione: ceramica di Gnathia

LOCALIZZAZIONE GEOGRAFICO-AMMINISTRATIVA

INDICAZIONE DEL CONTENITORE FISICO

Codice del contenitore fisico: 27469

Categoria del contenitore fisico: architettura

LOCALIZZAZIONE GEOGRAFICO-AMMINISTRATIVA ATTUALE

Stato: Italia

Regione: Lombardia

Provincia: MI

Nome provincia: Milano

Codice ISTAT comune: 015146

Comune: Milano

COLLOCAZIONE SPECIFICA

Denominazione struttura conservativa - livello 1: Civico Museo Archeologico di Milano

DATI PATRIMONIALI E COLLEZIONI

Sezione: Grecia e Magna Grecia

INVENTARIO

STIMA

COLLEZIONI

CRONOLOGIA

CRONOLOGIA GENERICA

Secolo: sec. IV a.C.

Frazione di secolo: terzo quarto

CRONOLOGIA SPECIFICA

Da: 340 a.C.

Validità: ca.

A: 325 a.C.

Validità: ca.

Motivazione cronologia: analisi stilistica

DEFINIZIONE CULTURALE

AUTORE

Nome di persona o ente: Dunedin Group

Tipo intestazione: P

Motivazione dell'attribuzione: analisi stilistica

AMBITO CULTURALE

Denominazione: apulo

Motivazione dell'attribuzione: analisi stilistica

DATI TECNICI

MATERIA E TECNICA

Materia: argilla depurata

Tecnica: a tornio veloce

MISURE

Unità: cm

Altezza: 19.8

Specifiche: diametro orlo 9,6; diametro piede 7,2

DATI ANALITICI

DESCRIZIONE

Indicazioni sull'oggetto

Argilla rosata; vernice nera poco lucente. Orlo revoluto, collo a profilo convesso con cordolo a rilievo sopra l'attaccatura delle anse, corpo globoso, breve raccordo cilindrico, piede a disco; anse a nastro impostate sotto l'orlo e sulla spalla.

Indicazioni sul soggetto

Lato A: sul collo tra coppie di linee arancioni fascia di ovoli in bianco; linea di punti arancioni; tra girali e volute bianchi e gialli testa femminile di profilo verso destra nascente da un fiore. La donna è sovradipinta in bianco panna con dettagli in arancione; porta un kekryphalos decorato da linee a croce e triangoli; nel campo, sopra le spalle della figura femminile due infiorescenze. Tra due coppie di linee arancioni fascia di ovoli sovradipinti in bianco, linea di punti in arancione.

Lato B. tra due coppie di linee in arancione ovoli sovradipinti in bianco. Linea di punti bianchi.

CONSERVAZIONE

STATO DI CONSERVAZIONE

Data: luglio 2002

Stato di conservazione: ricomposto

Indicazioni specifiche: Integro con scheggiature su orlo, corpo, piede; incrostazioni superficiali.

CONDIZIONE GIURIDICA E VINCOLI

CONDIZIONE GIURIDICA

Indicazione generica: proprietà Ente pubblico territoriale

Indicazione specifica: Regione Lombardia

FONTI E DOCUMENTI DI RIFERIMENTO

DOCUMENTAZIONE FOTOGRAFICA

Codice univoco della risorsa: SC_RA_G0190-00029_IMG-0000101687

Genere: documentazione allegata

Tipo: fotografia b/n

Codice identificativo: LG 101

Note: All'acquisizione

Collocazione del file nell'archivio locale: LG

Nome del file originale: LG101A.jpg

FONTI E DOCUMENTI

Tipo: perizia tecnico scientifica

Autore: De Juliis E.

Denominazione: Collezione Lagioia

Posizione: n. 171

BIBLIOGRAFIA

Genere: bibliografia di confronto

Autore: Green J.R.

Titolo libro o rivista: Gnathia Pottery in the Akademisches Kunstmuseum in Bonn

Luogo di edizione: Mainz

Anno di edizione: 1976

V., pp., nn.: n. 10

V., tavv., figg.: t. 12

COMPILAZIONE

COMPILAZIONE

Anno di redazione: 2002

Ente compilatore: Civico Museo Archeologico di Milano

Nome: Benedetti, Daniela

Funzionario responsabile: Caporusso, Donatella