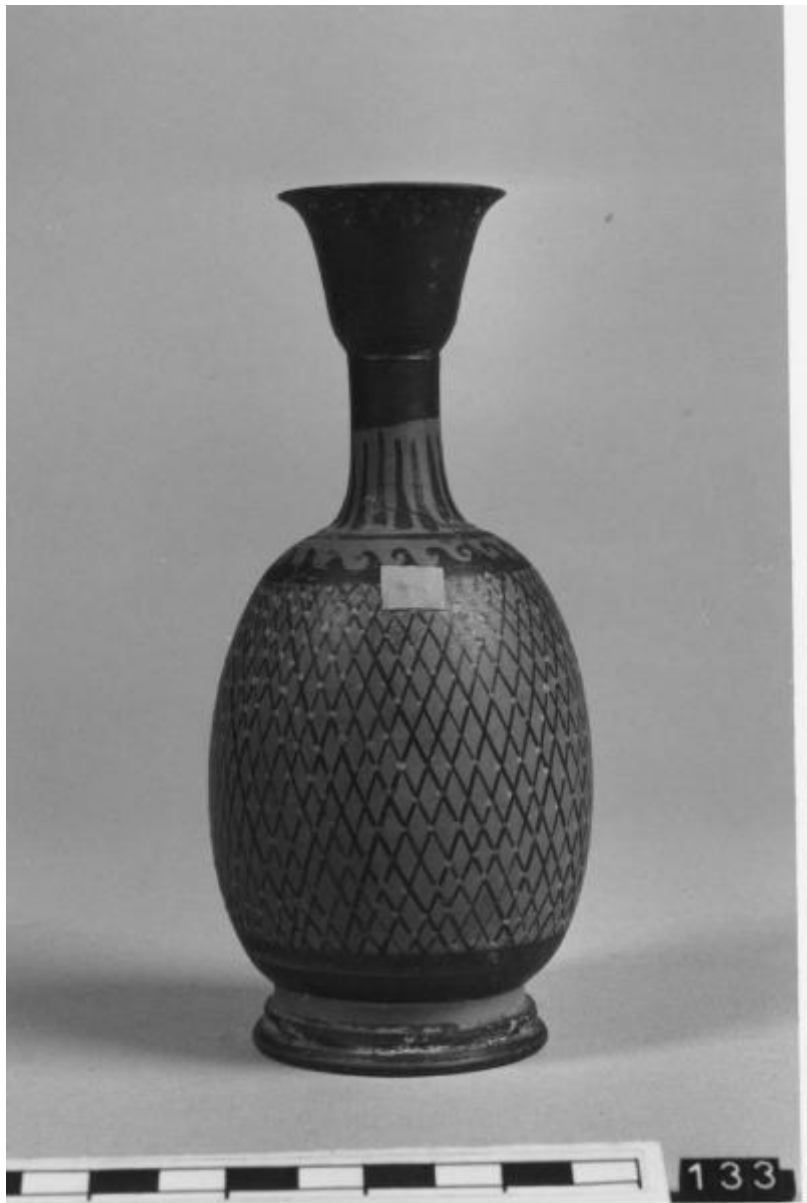


Lekythos

ambito apulo



Link risorsa: <https://www.lombardiabenculturali.it/reperti-archeologici/schede/G0190-00035/>

Scheda SIRBeC: <https://www.lombardiabenculturali.it/reperti-archeologici/schede-complete/G0190-00035/>

CODICI

Unità operativa: G0190

Numero scheda: 35

Codice scheda: G0190-00035

Tipo scheda: RA

Livello ricerca: P

CODICE UNIVOCO

Codice regione: 03

Numero catalogo generale: 00680301

Ente schedatore: R03/ Civico Museo Archeologico di Milano

Ente competente: S25

RELAZIONI

RELAZIONI CON ALTRI BENI

Tipo relazione: è compreso

Tipo scheda: COL

Codice IDK della scheda correlata: COL-3o210-0000012

OGGETTO

OGGETTO

Definizione: lekythos

Tipologia: Morel 5418b

Titolo repertorio per esteso: MOREL J.P, "Céramique campanienne: les formes", Roma 1981

Disponibilità del bene: reale

Classe e produzione: ceramica sovradipinta

LOCALIZZAZIONE GEOGRAFICO-AMMINISTRATIVA

INDICAZIONE DEL CONTENITORE FISICO

Codice del contenitore fisico: 27469

Categoria del contenitore fisico: architettura

LOCALIZZAZIONE GEOGRAFICO-AMMINISTRATIVA ATTUALE

Stato: Italia

Regione: Lombardia

Provincia: MI

Nome provincia: Milano

Codice ISTAT comune: 015146

Comune: Milano

COLLOCAZIONE SPECIFICA

Tipologia: museo

Qualificazione: comunale

Denominazione: Civico Museo Archeologico

Complesso monumentale di appartenenza: Monastero Maggiore di San Maurizio (ex)

Indirizzo: Corso Magenta 15

Denominazione struttura conservativa - livello 1: Civico Museo Archeologico di Milano

DATI PATRIMONIALI E COLLEZIONI

INVENTARIO

STIMA

COLLEZIONI

CRONOLOGIA

CRONOLOGIA GENERICA

Secolo: sec. IV a.C.

Frazione di secolo: ultimo quarto

CRONOLOGIA SPECIFICA

Da: 330 a.C.

Validità: ca.

A: 300 a.C.

Validità: ca.

Motivazione cronologia: analisi stilistica

DEFINIZIONE CULTURALE

AMBITO CULTURALE

Denominazione: ambito apulo

Motivazione dell'attribuzione: analisi stilistica

DATI TECNICI

MATERIA E TECNICA

Materia: argilla depurata

Tecnica: a tornio veloce

MISURE

Unità: cm

Altezza: 15.6

Specifiche: Diametro orlo 4,2; diametro piede 5,5

DATI ANALITICI

DESCRIZIONE

Indicazioni sull'oggetto

Argilla arancione; vernice nera opaca. Bocchello campanulato, collo cilindrico, spalla arrotondata, corpo ovoide, breve raccordo cilindrico, piede troncoconico sagomato.

Indicazioni sul soggetto

Bocchello e parte superiore del collo sovradipinti; sulla parte inferiore del collo baccellatura; riga alla base del collo; sulla spalla fascia con onda corrente; sul corpo motivo a reticolo con punti bianchi agli incroci; parte inferiore del corpo sovradipinta.

CONSERVAZIONE

STATO DI CONSERVAZIONE

Data: luglio 2002

Stato di conservazione: ricomposto

Indicazioni specifiche: Integro con leggere scalfitture superficiali; incrostazioni.

CONDIZIONE GIURIDICA E VINCOLI

CONDIZIONE GIURIDICA

Indicazione generica: proprietà Ente pubblico territoriale

Indicazione specifica: Regione Lombardia

FONTI E DOCUMENTI DI RIFERIMENTO

DOCUMENTAZIONE FOTOGRAFICA

Codice univoco della risorsa: SC_RA_G0190-00035_IMG-0000101693

Genere: documentazione allegata

Tipo: fotografia b/n

Codice identificativo: LG 133

Note: All'acquisizione

Collocazione del file nell'archivio locale: LG

Nome del file originale: LG133A.jpg

FONTI E DOCUMENTI

Tipo: perizia tecnico scientifica

Autore: De Juliis E.

Denominazione: Collezione Lagioia

Posizione: n. 248

BIBLIOGRAFIA [1 / 2]

Genere: bibliografia di confronto

Autore: Fozzer S.

Titolo libro o rivista

Ceramica sovraddipinta, ori, bronzi, monete della collezione Chini nel Museo civico di Bassano del Grappa

Titolo contributo: La ceramica attica ed italiota sovraddipinta, i vasi a reticolo

Luogo di edizione: Roma

Anno di edizione: 1995

V., pp., nn.: p. 26, n. 1.1.8

BIBLIOGRAFIA [2 / 2]

Genere: bibliografia di confronto

Autore: Alessio A.

Titolo libro o rivista: Il Museo di Taranto. Cento anni di archeologia

Titolo contributo: Lo scavo del 1911-1914

Luogo di edizione: Taranto

Anno di edizione: 1988

V., pp., nn.: p. 388

V., tavv., figg.: t. LXXIV, 32.9d

COMPILAZIONE

COMPILAZIONE

Anno di redazione: 2002

Ente compilatore: Civico Museo Archeologico di Milano

Nome: Benedetti, Daniela

Funzionario responsabile: Caporusso, Donatella