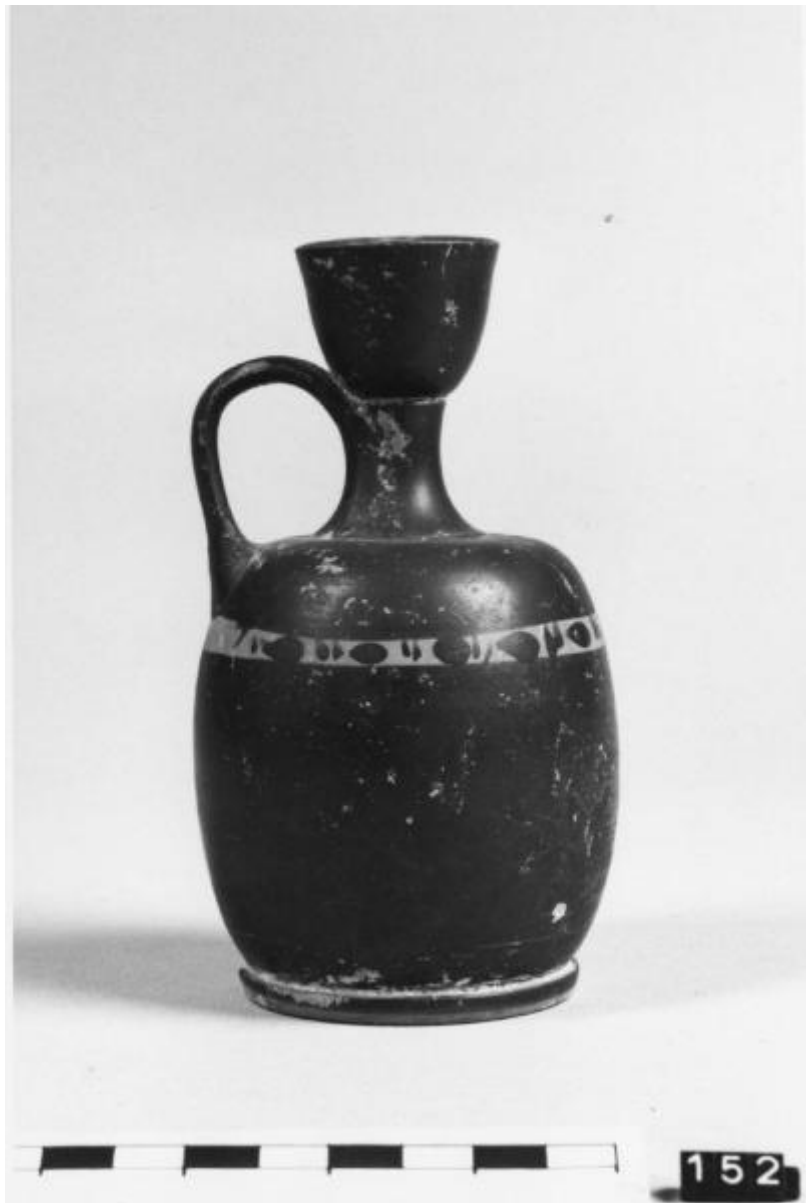


# Lekythos

## ambito magno-greco



Link risorsa: <https://www.lombardiabenculturali.it/reperti-archeologici/schede/G0190-00038/>

Scheda SIRBeC: <https://www.lombardiabenculturali.it/reperti-archeologici/schede-complete/G0190-00038/>

## CODICI

Unità operativa: G0190

Numero scheda: 38

Codice scheda: G0190-00038

Tipo scheda: RA

Livello ricerca: P

### CODICE UNIVOCO

Codice regione: 03

Numero catalogo generale: 00680303

Ente schedatore: R03/ Civico Museo Archeologico di Milano

Ente competente: S25

## RELAZIONI

### RELAZIONI CON ALTRI BENI

Tipo relazione: è compreso

Tipo scheda: COL

Codice IDK della scheda correlata: COL-3o210-0000012

## OGGETTO

### OGGETTO

Definizione: lekythos

Disponibilità del bene: reale

Classe e produzione: ceramica a vernice nera in parte risparmiata

## LOCALIZZAZIONE GEOGRAFICO-AMMINISTRATIVA

### INDICAZIONE DEL CONTENITORE FISICO

Codice del contenitore fisico: 27469

Categoria del contenitore fisico: architettura

### LOCALIZZAZIONE GEOGRAFICO-AMMINISTRATIVA ATTUALE

Stato: Italia

Regione: Lombardia

Provincia: MI

Nome provincia: Milano

Codice ISTAT comune: 015146

Comune: Milano

### **COLLOCAZIONE SPECIFICA**

Tipologia: museo

Qualificazione: comunale

Denominazione: Civico Museo Archeologico

Complesso monumentale di appartenenza: Monastero Maggiore di San Maurizio (ex)

Indirizzo: Corso Magenta 15

Denominazione struttura conservativa - livello 1: Civico Museo Archeologico di Milano

## **DATI PATRIMONIALI E COLLEZIONI**

### **INVENTARIO**

### **STIMA**

### **COLLEZIONI**

## **CRONOLOGIA**

### **CRONOLOGIA GENERICA**

Secolo: secc. V-IV a.C.

Frazione di secolo: fine/inizio

### **CRONOLOGIA SPECIFICA**

Da: 425 a.C.

Validità: ca.

A: 375 a.C.

Validità: ca.

Motivazione cronologia: analisi stilistica

## **DEFINIZIONE CULTURALE**

### **AMBITO CULTURALE**

Denominazione: ambito magno-greco

Motivazione dell'attribuzione: analisi stilistica

## DATI TECNICI

### MATERIA E TECNICA

Materia: argilla depurata

Tecnica: a tornio veloce

### MISURE

Unità: cm

Altezza: 13.7

Specifiche: Diametro orlo 3,7; diametro piede 6,3

## DATI ANALITICI

### DESCRIZIONE

Indicazioni sull'oggetto

Argilla nocciola; vernice nera lucida, coprente. Bocchello campanulato nettamente distinto dal collo; collo a profilo convesso; spalla orizzontale; corpo globoso, breve piede ad anello; ansa a nastro impostata sotto il bocchello e sulla spalla.

Indicazioni sul soggetto: Sulla parte superiore del corpo fascia a risparmio decorata con un motivo ad astragali.

## CONSERVAZIONE

### STATO DI CONSERVAZIONE

Data: luglio 2002

Stato di conservazione: ricomposto

Indicazioni specifiche: Integro con leggere scalfitture superficiali; incrostazioni.

## CONDIZIONE GIURIDICA E VINCOLI

### CONDIZIONE GIURIDICA

Indicazione generica: proprietà Ente pubblico territoriale

Indicazione specifica: Regione Lombardia

## FONTI E DOCUMENTI DI RIFERIMENTO

### DOCUMENTAZIONE FOTOGRAFICA

Codice univoco della risorsa: SC\_RA\_G0190-00038\_IMG-0000101695

Genere: documentazione allegata

Tipo: fotografia b/n

Codice identificativo: LG 152

Note: All'acquisizione

Collocazione del file nell'archivio locale: LG

Nome del file originale: LG152A.jpg

### **DOCUMENTAZIONE ALLEGATA**

Tipologia del documento: grafica

Tipo/Formato: disegno su lucido

Scala per elaborati grafici: 1:1

Autore: C. Pellegris

Data: 2002

Codice identificativo: 99701152

### **FONTI E DOCUMENTI**

Tipo: perizia tecnico scientifica

Autore: De Juliis E.

Denominazione: Collezione Lagioia

Posizione: n. 252

### **BIBLIOGRAFIA**

Genere: bibliografia di confronto

Autore: Coleman Carter J.

Titolo libro o rivista: The chora of Metaponto. The necropoleis

Luogo di edizione: Texas

Anno di edizione: 1998

V., pp., nn.: v. I, n. 2, p. 322 e n. 12, p. 355

## **COMPILAZIONE**

### **COMPILAZIONE**

Anno di redazione: 2002

Ente compilatore: Civico Museo Archeologico di Milano

Nome: Benedetti, Daniela

Funzionario responsabile: Caporusso, Donatella