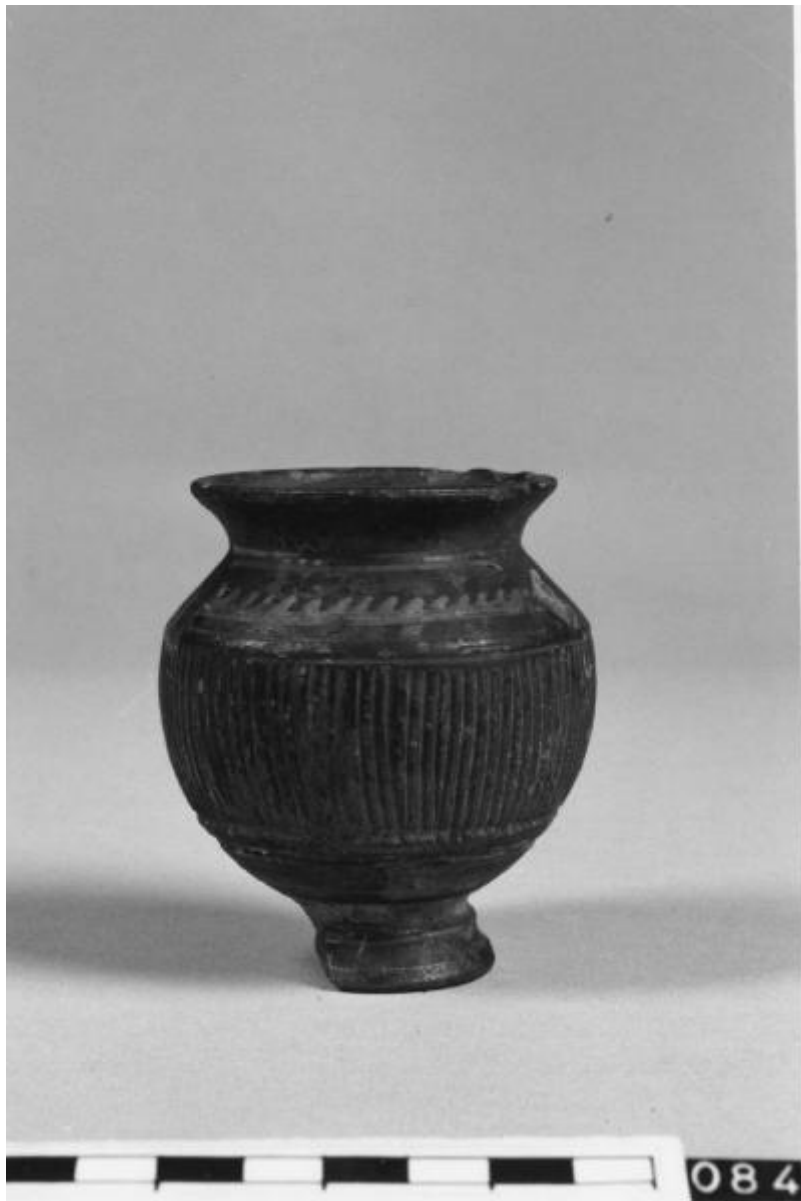


# Lebete

## ambito apulo



Link risorsa: <https://www.lombardiabenculturali.it/reperti-archeologici/schede/G0190-00043/>

Scheda SIRBeC: <https://www.lombardiabenculturali.it/reperti-archeologici/schede-complete/G0190-00043/>

## CODICI

Unità operativa: G0190

Numero scheda: 43

Codice scheda: G0190-00043

Tipo scheda: RA

Livello ricerca: P

### CODICE UNIVOCO

Codice regione: 03

Numero catalogo generale: 00680308

Ente schedatore: R03/ Civico Museo Archeologico di Milano

Ente competente: S25

## RELAZIONI

### RELAZIONI CON ALTRI BENI

Tipo relazione: è compreso

Tipo scheda: COL

Codice IDK della scheda correlata: COL-3o210-0000012

## OGGETTO

### OGGETTO

Definizione: lebete

Tipologia: Morel 4442a1

Titolo repertorio per esteso: MOREL J.P, "Céramique campanienne: les formes", Roma 1981

Disponibilità del bene: reale

Classe e produzione: ceramica di Gnathia

## LOCALIZZAZIONE GEOGRAFICO-AMMINISTRATIVA

### INDICAZIONE DEL CONTENITORE FISICO

Codice del contenitore fisico: 27469

Categoria del contenitore fisico: architettura

## LOCALIZZAZIONE GEOGRAFICO-AMMINISTRATIVA ATTUALE

Stato: Italia

Regione: Lombardia

Provincia: MI

Nome provincia: Milano

Codice ISTAT comune: 015146

Comune: Milano

## COLLOCAZIONE SPECIFICA

Tipologia: museo

Qualificazione: comunale

Denominazione: Civico Museo Archeologico

Complesso monumentale di appartenenza: Monastero Maggiore di San Maurizio (ex)

Indirizzo: Corso Magenta 15

Denominazione struttura conservativa - livello 1: Civico Museo Archeologico di Milano

## DATI PATRIMONIALI E COLLEZIONI

### INVENTARIO

### STIMA

### COLLEZIONI

## CRONOLOGIA

### CRONOLOGIA GENERICA

Secolo: secc. IV-III a.C.

### CRONOLOGIA SPECIFICA

Da: 350 a.C.

Validità: ca.

A: 275 a.C.

Validità: ca.

Motivazione cronologia: analisi stilistica

## DEFINIZIONE CULTURALE

### AMBITO CULTURALE

Denominazione: ambito apulo

Motivazione dell'attribuzione: analisi stilistica

## DATI TECNICI

### MATERIA E TECNICA

Materia: argilla depurata

Tecnica [1 / 2]: a tornio veloce

Tecnica [2 / 2]: a incisione

### MISURE

Unità: cm

Altezza: 8.3

Specifiche: Diametro orlo 6,1; diametro piede 3,8

## DATI ANALITICI

### DESCRIZIONE

Indicazioni sull'oggetto

Argilla rossastra; vernice nera olivastra, lucente. Orlo obliquo con labbro arrotondato; breve spalla obliqua ed arrotondata all'attacco dell'orlo; corpo ovoidale, con il punto di massima espansione verso l'alto; breve raccordo troncoconico; piede a tromba sagomato.

Indicazioni sul soggetto

Sulla spalla motivo ad onda corrente stilizzato in bianco panna; linea in paonazzo; sul corpo baccellature.

## CONSERVAZIONE

### STATO DI CONSERVAZIONE

Data: luglio 2002

Stato di conservazione: mutilo

Indicazioni specifiche: Mancante delle anse e di parte del piede; sbrecciature; incrostazioni.

## CONDIZIONE GIURIDICA E VINCOLI

### CONDIZIONE GIURIDICA

Indicazione generica: proprietà Ente pubblico territoriale

Indicazione specifica: Regione Lombardia

## FONTI E DOCUMENTI DI RIFERIMENTO

### DOCUMENTAZIONE FOTOGRAFICA

Codice univoco della risorsa: SC\_RA\_G0190-00043\_IMG-0000101702

Genere: documentazione allegata

Tipo: fotografia b/n

Codice identificativo: LG 084

Note: All'acquisizione

Collocazione del file nell'archivio locale: LG

Nome del file originale: LG084A.jpg

### DOCUMENTAZIONE ALLEGATA

Tipologia del documento: grafica

Tipo/Formato: disegno su lucido

Scala per elaborati grafici: 1:1

Autore: C. Pellegris

Data: 2002

Codice identificativo: 99701084

### FONTI E DOCUMENTI

Tipo: perizia tecnico scientifica

Autore: De Juliis E.

Denominazione: Collezione Lagioia

Posizione: n. 154

### BIBLIOGRAFIA [1 / 2]

Genere: bibliografia di confronto

Autore: Bernardini M.

Titolo contribuito: Vasi dello stile di Gnathia. Vasi a vernice nera ( Museo Provinciale "S. Castromediano" di Lecce)

Luogo di edizione: Bari

Anno di edizione: 1961

V., pp., nn.: p. 14, nn. 11-12

V., tavv., figg.: t. 24, 11-12

### BIBLIOGRAFIA [2 / 2]

Genere: bibliografia di confronto

Autore: Lo Porto F.G.

Titolo libro o rivista: Monumenti antichi

Titolo contributo: Civiltà indigena e penetrazione greca nella Lucania orientale

Luogo di edizione: Roma

Anno di edizione: 1973

V., pp., nn.: serie miscellanea I.III, 1973, p. 194, n. 2

V., tavv., figg.: t. XLIV, f. 3

## COMPILAZIONE

### COMPILAZIONE

Anno di redazione: 2002

Ente compilatore: Civico Museo Archeologico di Milano

Nome: Benedetti, Daniela

Funzionario responsabile: Caporusso, Donatella