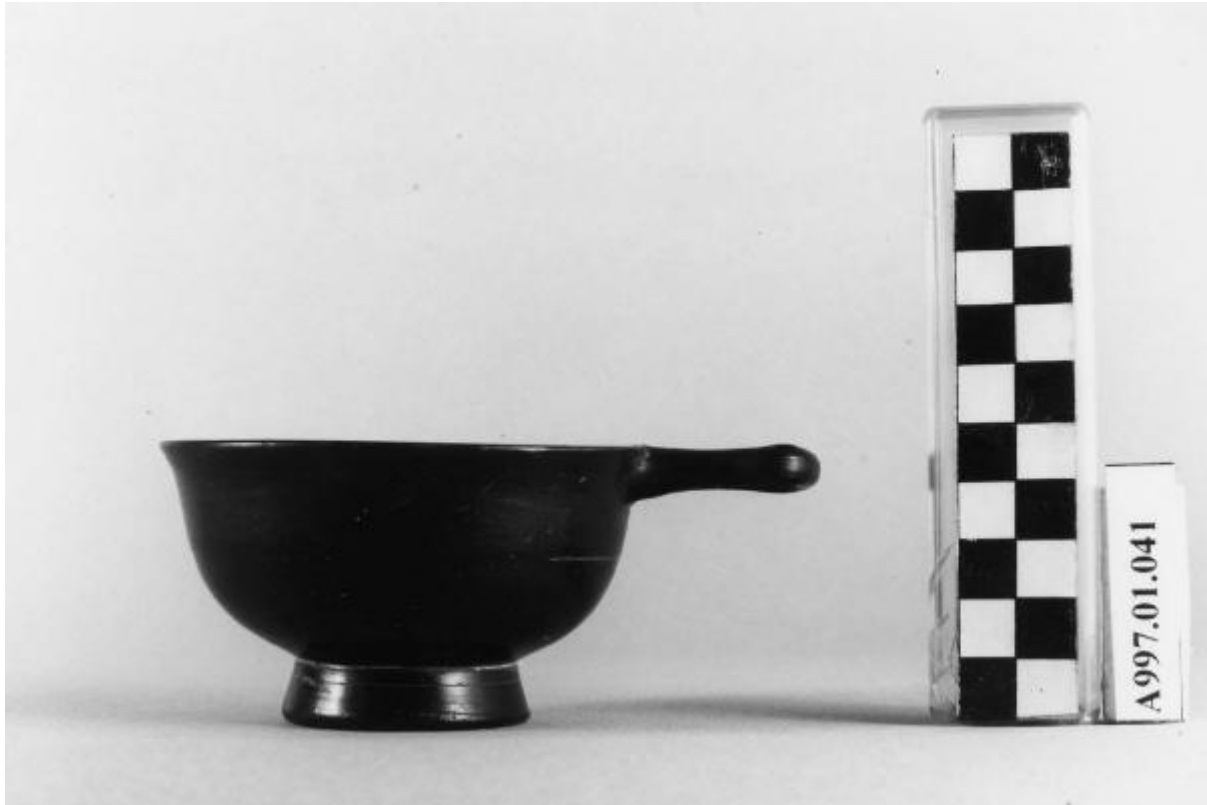


Coppetta monoansata

ambito apulo



Link risorsa: <https://www.lombardiabeniculturali.it/reperti-archeologici/schede/G0190-00070/>

Scheda SIRBeC: <https://www.lombardiabeniculturali.it/reperti-archeologici/schede-complete/G0190-00070/>

CODICI

Unità operativa: G0190

Numero scheda: 70

Codice scheda: G0190-00070

Tipo scheda: RA

Livello ricerca: P

CODICE UNIVOCO

Codice regione: 03

Numero catalogo generale: 00680334

Ente schedatore: R03/ Civico Museo Archeologico di Milano

Ente competente: S25

RELAZIONI

RELAZIONI CON ALTRI BENI [1 / 4]

Tipo relazione: correlazione

Tipo scheda: RA

RELAZIONI CON ALTRI BENI [2 / 4]

Tipo relazione: correlazione

Tipo scheda: RA

RELAZIONI CON ALTRI BENI [3 / 4]

Tipo relazione: correlazione

Tipo scheda: RA

RELAZIONI CON ALTRI BENI [4 / 4]

Tipo relazione: è compreso

Tipo scheda: COL

Codice IDK della scheda correlata: COL-3o210-0000012

OGGETTO

OGGETTO

Definizione: coppetta monoansata

Tipologia: Morel 6231

Titolo repertorio per esteso: MOREL J.P, "C ramique campanienne: les formes", Roma 1981

Disponibilit  del bene: reale

Classe e produzione: ceramica a vernice nera

LOCALIZZAZIONE GEOGRAFICO-AMMINISTRATIVA

INDICAZIONE DEL CONTENITORE FISICO

Codice del contenitore fisico: 27469

Categoria del contenitore fisico: architettura

LOCALIZZAZIONE GEOGRAFICO-AMMINISTRATIVA ATTUALE

Stato: Italia

Regione: Lombardia

Provincia: MI

Nome provincia: Milano

Codice ISTAT comune: 015146

Comune: Milano

COLLOCAZIONE SPECIFICA

Tipologia: museo

Qualificazione: comunale

Denominazione: Civico Museo Archeologico

Complesso monumentale di appartenenza: Monastero Maggiore di San Maurizio (ex)

Indirizzo: Corso Magenta 15

Denominazione struttura conservativa - livello 1: Civico Museo Archeologico di Milano

DATI PATRIMONIALI E COLLEZIONI

INVENTARIO

STIMA

COLLEZIONI

CRONOLOGIA

CRONOLOGIA GENERICA

Secolo: sec. IV a.C.

Frazione di secolo: seconda metà

CRONOLOGIA SPECIFICA

Da: 350 a.C.

Validità: ca.

A: 300 a.C.

Validità: ca.

Motivazione cronologia: analisi stilistica

DEFINIZIONE CULTURALE

AMBITO CULTURALE

Denominazione: ambito apulo

Motivazione dell'attribuzione: analisi stilistica

DATI TECNICI

MATERIA E TECNICA

Materia: argilla depurata

Tecnica: a tornio veloce

MISURE

Unità: cm

Altezza: 5.1

Specifiche: diametro orlo 8,7; diametro piede 4,4

DATI ANALITICI

DESCRIZIONE

Indicazioni sull'oggetto

Argilla rosata; vernice nera lucente. Orlo leggermente estroflesso con labbro appiattito superiormente; vasca emisferica; piede troncoconico; ansa a bastoncino impostata orizzontalmente sotto l'orlo.

ISCRIZIONI

Classe di appartenenza: strumentale

Lingua: Greco

Tecnica di scrittura: a graffito

Tipo di caratteri: lettere capitali

Alfabeto / scrittura: Greco

Trascrizione: RYBAS

CONSERVAZIONE

STATO DI CONSERVAZIONE

Data: luglio 2002

Stato di conservazione: ricomposto

Indicazioni specifiche: Integro con lievi scalfitture superficiali

CONDIZIONE GIURIDICA E VINCOLI

CONDIZIONE GIURIDICA

Indicazione generica: proprietà Ente pubblico territoriale

Indicazione specifica: Regione Lombardia

FONTI E DOCUMENTI DI RIFERIMENTO

DOCUMENTAZIONE FOTOGRAFICA

Codice univoco della risorsa: SC_RA_G0190-00070_IMG-0000101737

Genere: documentazione allegata

Tipo: fotografia b/n

Codice identificativo: LG041A

Note: All'acquisizione

Collocazione del file nell'archivio locale: LG

Nome del file originale: LG041A.jpg

DOCUMENTAZIONE ALLEGATA

Tipologia del documento: grafica

Tipo/Formato: disegno su lucido

Scala per elaborati grafici: 1:1

Autore: D. Benedetti

Data: 2002

Codice identificativo: 99701041

FONTI E DOCUMENTI

Tipo: perizia tecnico scientifica

Autore: De Juliis E.

Denominazione: Collezione Lagioia

Posizione: n. 231

BIBLIOGRAFIA [1 / 2]

Genere: bibliografia di confronto

Autore: Giorgi M.

Titolo libro o rivista: Forentum I. Le necropoli di Lavello

Titolo contributo: Ceramica a vernice nera

Luogo di edizione: Venosa

Anno di edizione: 1988

V., pp., nn.: p. 198, tipo 5.2

V., tavv., figg.: t. 32

BIBLIOGRAFIA [2 / 2]

Genere: bibliografia di confronto

Autore: Cassano R.

Titolo libro o rivista: Principi, Imperatori, Vescovi. Duemila anni di storia a Canosa, catalogo della mostra

Titolo contributo: L'ipogeo di Via Legnano

Luogo di edizione: Venezia

Anno di edizione: 1996

V., pp., nn.: p. 389, n. 22

COMPILAZIONE

COMPILAZIONE

Anno di redazione: 2002

Ente compilatore: Civico Museo Archeologico di Milano

Nome: Benedetti, Daniela

Funzionario responsabile: Caporusso, Donatella