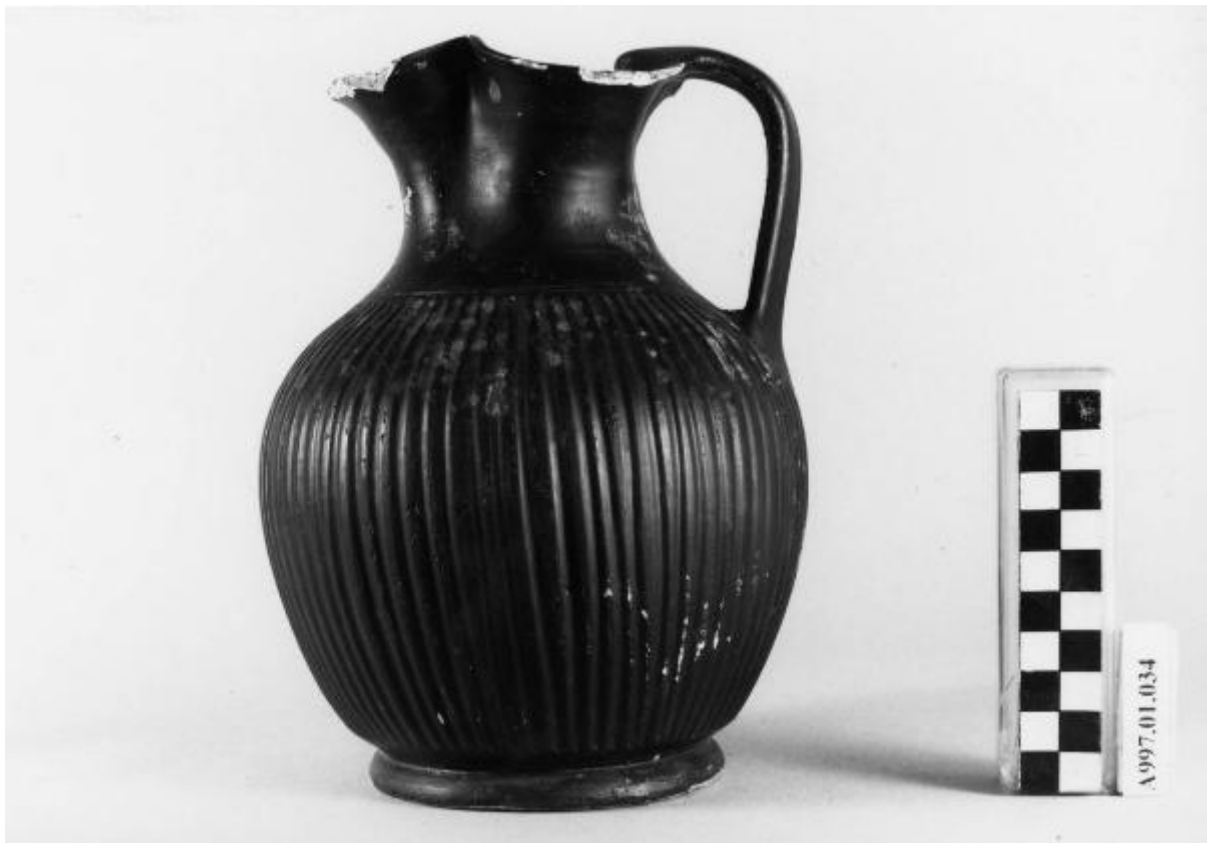


Oinochoe a bocca trilobata

ambito magno-greco



Link risorsa: <https://www.lombardiabenculturali.it/reperti-archeologici/schede/G0190-00091/>

Scheda SIRBeC: <https://www.lombardiabenculturali.it/reperti-archeologici/schede-complete/G0190-00091/>

CODICI

Unità operativa: G0190

Numero scheda: 91

Codice scheda: G0190-00091

Tipo scheda: RA

Livello ricerca: P

CODICE UNIVOCO

Codice regione: 03

Numero catalogo generale: 00680353

Ente schedatore: R03/ Civico Museo Archeologico di Milano

Ente competente: S25

RELAZIONI

RELAZIONI CON ALTRI BENI

Tipo relazione: è compreso

Tipo scheda: COL

Codice IDK della scheda correlata: COL-3o210-0000012

OGGETTO

OGGETTO

Definizione: oinochoe a bocca trilobata

Tipologia: Morel 5623

Titolo repertorio per esteso: MOREL J.P, "Céramique campanienne: les formes", Roma 1981

Disponibilità del bene: reale

Classe e produzione: ceramica a vernice nera

LOCALIZZAZIONE GEOGRAFICO-AMMINISTRATIVA

INDICAZIONE DEL CONTENITORE FISICO

Codice del contenitore fisico: 27469

Categoria del contenitore fisico: architettura

LOCALIZZAZIONE GEOGRAFICO-AMMINISTRATIVA ATTUALE

Stato: Italia

Regione: Lombardia

Provincia: MI

Nome provincia: Milano

Codice ISTAT comune: 015146

Comune: Milano

COLLOCAZIONE SPECIFICA

Tipologia: museo

Qualificazione: comunale

Denominazione: Civico Museo Archeologico

Complesso monumentale di appartenenza: Monastero Maggiore di San Maurizio (ex)

Indirizzo: Corso Magenta 15

Denominazione struttura conservativa - livello 1: Civico Museo Archeologico di Milano

DATI PATRIMONIALI E COLLEZIONI

INVENTARIO

STIMA

COLLEZIONI

CRONOLOGIA

CRONOLOGIA GENERICA

Secolo: sec. IV a.C.

CRONOLOGIA SPECIFICA

Da: 400 a.C.

Validità: post

A: 300 a.C.

Validità: ante

Motivazione cronologia: analisi stilistica

DEFINIZIONE CULTURALE

AMBITO CULTURALE

Denominazione: ambito magno-greco

Motivazione dell'attribuzione: analisi stilistica

DATI TECNICI

MATERIA E TECNICA

Materia: argilla depurata

Tecnica [1 / 2]: a tornio veloce

Tecnica [2 / 2]: a incisione

MISURE

Unità: cm

Altezza: 19.5

Specifiche: diametro piede 9

DATI ANALITICI

DESCRIZIONE

Indicazioni sull'oggetto

Argilla nocciola, vernice nera olivastra, lucente. Labbro arrotondato, orlo estroflesso, bocca trilobata; collo a profilo concavo, con incisione alla base; spalla arrotondata, corpo globulare, piede ad anello, ansa bicostolata impostata sull'orlo e sulla spalla.

Indicazioni sul soggetto: Sulla spalla e sul corpo fitte baccellature verticali.

CONSERVAZIONE

STATO DI CONSERVAZIONE

Data: luglio 2002

Stato di conservazione: ricomposto

Indicazioni specifiche: Integro con scheggiature sull'orlo; incrostazioni sulla superficie.

CONDIZIONE GIURIDICA E VINCOLI

CONDIZIONE GIURIDICA

Indicazione generica: proprietà Ente pubblico territoriale

Indicazione specifica: Regione Lombardia

FONTI E DOCUMENTI DI RIFERIMENTO

DOCUMENTAZIONE FOTOGRAFICA

Codice univoco della risorsa: SC_RA_G0190-00091_IMG-0000101759

Genere: documentazione allegata

Tipo: fotografia b/n

Codice identificativo: LG034A

Note: All'acquisizione

Collocazione del file nell'archivio locale: LG

Nome del file originale: LG034A.jpg

DOCUMENTAZIONE ALLEGATA

Tipologia del documento: grafica

Tipo/Formato: disegno su lucido

Scala per elaborati grafici: 1:1

Autore: A. Pisano

Data: 2002

Codice identificativo: 99701034

FONTI E DOCUMENTI

Tipo: perizia tecnico scientifica

Autore: De Juliis E.

Denominazione: Collezione Lagioia

Posizione: n. 224

BIBLIOGRAFIA

Genere: bibliografia di confronto

Autore: D'Henry G.

Titolo libro o rivista: NSC - Notizie degli scavi di antichità - Atti della Accademia Nazionale dei Lincei

Titolo contributo: Pontecagnano. Tombe del IV-III secolo av. Cr. in località S. Antonio

Luogo di edizione: Roma

Anno di edizione: 1968

V., pp., nn.: serie VIII, v. XXII, n. 6, p. 199

V., tavv., figg.: f. 2

COMPILAZIONE

COMPILAZIONE

Anno di redazione: 2002

Ente compilatore: Civico Museo Archeologico di Milano

Nome: Benedetti, Daniela

Funzionario responsabile: Caporusso, Donatella