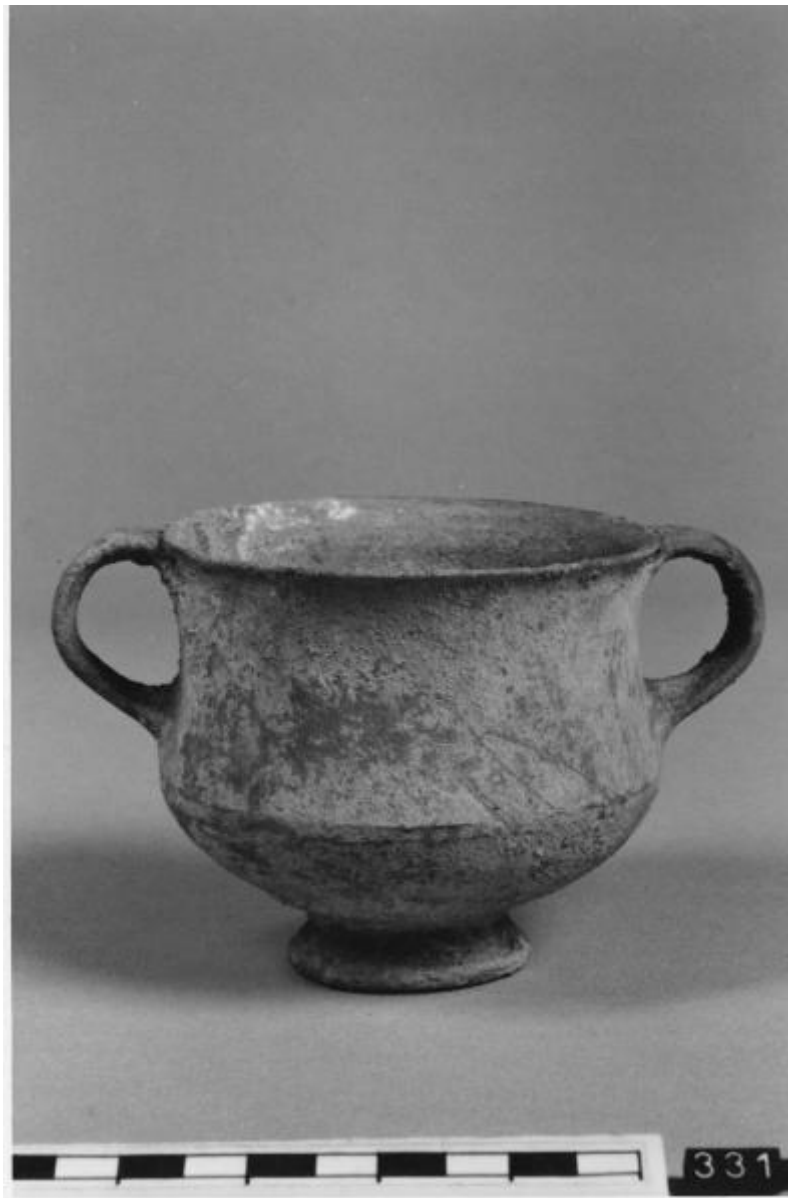


# Kantharos

## ambito magno-greco



Link risorsa: <https://www.lombardiabenculturali.it/reperti-archeologici/schede/G0190-00093/>

Scheda SIRBeC: <https://www.lombardiabenculturali.it/reperti-archeologici/schede-complete/G0190-00093/>

## CODICI

Unità operativa: G0190

Numero scheda: 93

Codice scheda: G0190-00093

Tipo scheda: RA

Livello ricerca: P

### CODICE UNIVOCO

Codice regione: 03

Numero catalogo generale: 00680355

Ente schedatore: R03/ Civico Museo Archeologico di Milano

Ente competente: S25

## RELAZIONI

### RELAZIONI CON ALTRI BENI

Tipo relazione: è compreso

Tipo scheda: COL

Codice IDK della scheda correlata: COL-3o210-0000012

## OGGETTO

### OGGETTO

Definizione: kantharos

Disponibilità del bene: reale

Classe e produzione: ceramica a vernice bruna

## LOCALIZZAZIONE GEOGRAFICO-AMMINISTRATIVA

### INDICAZIONE DEL CONTENITORE FISICO

Codice del contenitore fisico: 27469

Categoria del contenitore fisico: architettura

### LOCALIZZAZIONE GEOGRAFICO-AMMINISTRATIVA ATTUALE

Stato: Italia

Regione: Lombardia

Provincia: MI

Nome provincia: Milano

Codice ISTAT comune: 015146

Comune: Milano

### **COLLOCAZIONE SPECIFICA**

Tipologia: museo

Qualificazione: comunale

Denominazione: Civico Museo Archeologico

Complesso monumentale di appartenenza: Monastero Maggiore di San Maurizio (ex)

Indirizzo: Corso Magenta 15

Denominazione struttura conservativa - livello 1: Civico Museo Archeologico di Milano

## **DATI PATRIMONIALI E COLLEZIONI**

### **INVENTARIO**

### **STIMA**

### **COLLEZIONI**

## **CRONOLOGIA**

### **CRONOLOGIA GENERICA**

Secolo: sec. IV a.C.

### **CRONOLOGIA SPECIFICA**

Da: 400 a.C.

Validità: post

A: 300 a.C.

Validità: ante

Motivazione cronologia: analisi stilistica

## **DEFINIZIONE CULTURALE**

### **AMBITO CULTURALE**

Denominazione: ambito magno-greco

Motivazione dell'attribuzione: analisi stilistica

## DATI TECNICI

### MATERIA E TECNICA

Materia: argilla depurata

Tecnica: a tornio veloce

### MISURE

Unità: cm

Altezza: 8.8

Specifiche: diametro orlo 9,7

## DATI ANALITICI

### DESCRIZIONE

Indicazioni sull'oggetto

Argilla nocciola; vernice rossiccia evanida. Labbro arrotondato; orlo estroflesso; parte superiore del corpo concava; pronunciata carenatura; parte inferiore del corpo convessa; piede ad anello espanso; anse a nastro verticali a sezione piano-convessa, impostate sull'orlo e sopra la carenatura.

## CONSERVAZIONE

### STATO DI CONSERVAZIONE

Data: luglio 2002

Stato di conservazione: ricomposto

Indicazioni specifiche: Integro con incrostazioni superficiali.

## CONDIZIONE GIURIDICA E VINCOLI

### CONDIZIONE GIURIDICA

Indicazione generica: proprietà Ente pubblico territoriale

Indicazione specifica: Regione Lombardia

## FONTI E DOCUMENTI DI RIFERIMENTO

### DOCUMENTAZIONE FOTOGRAFICA

Codice univoco della risorsa: SC\_RA\_G0190-00093\_IMG-0000101761

Genere: documentazione allegata

Tipo: fotografia b/n

Codice identificativo: LG 331 a, b

Note: All'acquisizione

Collocazione del file nell'archivio locale: LG

Nome del file originale: LG331A.jpg

### **DOCUMENTAZIONE ALLEGATA**

Tipologia del documento: grafica

Tipo/Formato: disegno su lucido

Scala per elaborati grafici: 1:1

Autore: D. Benedetti

Data: 2002

Codice identificativo: 99701331

### **FONTI E DOCUMENTI**

Tipo: perizia tecnico scientifica

Autore: De Juliis E.

Denominazione: Collezione Lagioia

Posizione: n. 255

### **BIBLIOGRAFIA**

Genere: bibliografia di confronto

Autore: De Juliis E.M.

Titolo libro o rivista: L'Ipogeo dei Vimini di Canosa

Luogo di edizione: Bari

Anno di edizione: 1990

V., pp., nn.: p. 94, nn. 24-26

V., tavv., figg.: ff. 389-393

## **COMPILAZIONE**

### **COMPILAZIONE**

Anno di redazione: 2002

Ente compilatore: Civico Museo Archeologico di Milano

Nome: Benedetti, Daniela

Funzionario responsabile: Caporusso, Donatella