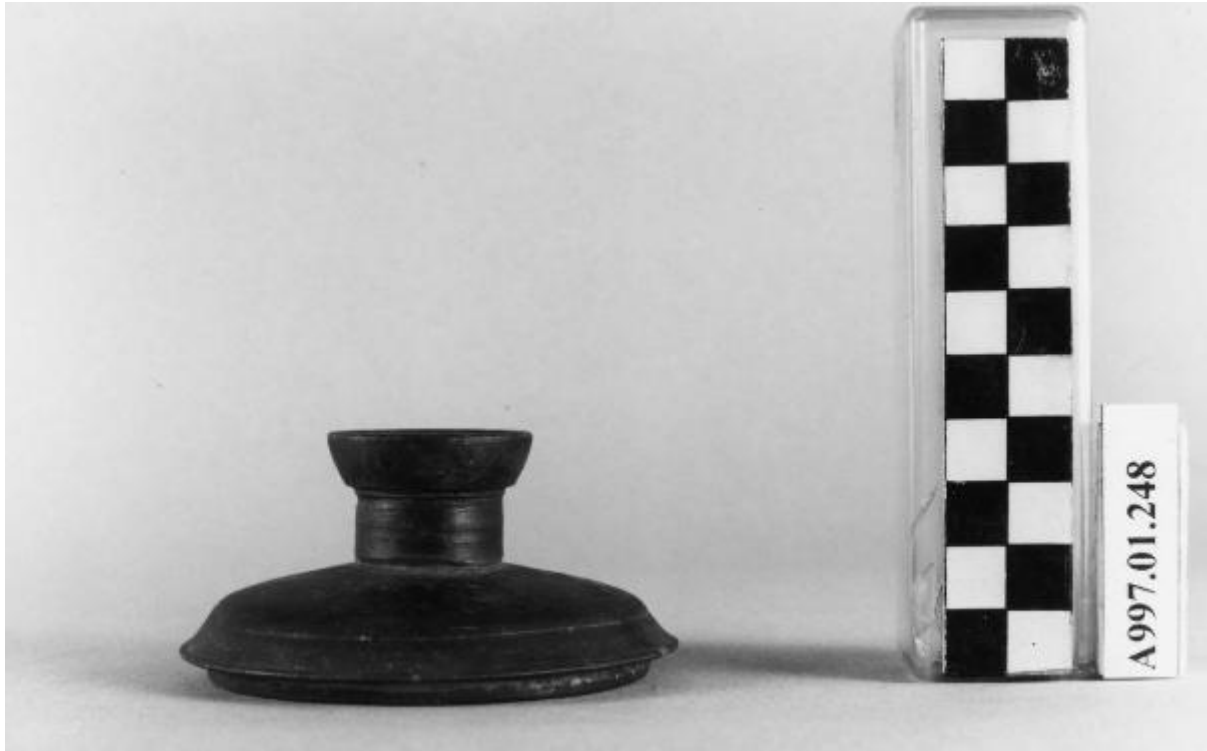


Lekane

ambito apulo



Link risorsa: <https://www.lombardiabeniculturali.it/reperti-archeologici/schede/G0190-00108/>

Scheda SIRBeC: <https://www.lombardiabeniculturali.it/reperti-archeologici/schede-complete/G0190-00108/>

CODICI

Unità operativa: G0190

Numero scheda: 108

Codice scheda: G0190-00108

Tipo scheda: RA

Livello ricerca: P

CODICE UNIVOCO

Codice regione: 03

Numero catalogo generale: 00680368

Ente schedatore: R03/ Civico Museo Archeologico di Milano

Ente competente: S25

RELAZIONI

RELAZIONI CON ALTRI BENI

Tipo relazione: è compreso

Tipo scheda: COL

Codice IDK della scheda correlata: COL-3o210-0000012

OGGETTO

OGGETTO

Definizione: lekane

Disponibilità del bene: reale

Classe e produzione: ceramica a vernice nera

LOCALIZZAZIONE GEOGRAFICO-AMMINISTRATIVA

INDICAZIONE DEL CONTENITORE FISICO

Codice del contenitore fisico: 27469

Categoria del contenitore fisico: architettura

LOCALIZZAZIONE GEOGRAFICO-AMMINISTRATIVA ATTUALE

Stato: Italia

Regione: Lombardia

Provincia: MI

Nome provincia: Milano

Codice ISTAT comune: 015146

Comune: Milano

COLLOCAZIONE SPECIFICA

Tipologia: museo

Qualificazione: comunale

Denominazione: Civico Museo Archeologico

Complesso monumentale di appartenenza: Monastero Maggiore di San Maurizio (ex)

Indirizzo: Corso Magenta 15

Denominazione struttura conservativa - livello 1: Civico Museo Archeologico di Milano

DATI PATRIMONIALI E COLLEZIONI

INVENTARIO

STIMA

COLLEZIONI

CRONOLOGIA

CRONOLOGIA GENERICA

Secolo: sec. IV a.C.

Frazione di secolo: fine

CRONOLOGIA SPECIFICA

Da: 320 a.C.

Validità: ca.

A: 300 a.C.

Validità: ante

Motivazione cronologia: analisi stilistica

DEFINIZIONE CULTURALE

AMBITO CULTURALE

Denominazione: ambito apulo

Motivazione dell'attribuzione: analisi stilistica

DATI TECNICI

MATERIA E TECNICA

Materia: argilla depurata

Tecnica: a tornio veloce

MISURE

Unità: cm

Altezza: 4.2

Diametro: 7.4

Specifiche: diametro piede 3,4

DATI ANALITICI

DESCRIZIONE

Indicazioni sull'oggetto

Vernice nera con fiammature. Orlo verticale, leggermente introflesso; gradino aggettante per l'alloggiamento del coperchio (mancante); vasca espansa carenata; alto raccordo cilindrico, che tende ad ingrossarsi verso il basso; piede ad echino cavo.

CONSERVAZIONE

STATO DI CONSERVAZIONE

Data: luglio 2002

Stato di conservazione: ricomposto

Indicazioni specifiche: Integro con leggere scalfitture superficiali.

CONDIZIONE GIURIDICA E VINCOLI

CONDIZIONE GIURIDICA

Indicazione generica: proprietà Ente pubblico territoriale

Indicazione specifica: Regione Lombardia

FONTI E DOCUMENTI DI RIFERIMENTO

DOCUMENTAZIONE FOTOGRAFICA

Codice univoco della risorsa: SC_RA_G0190-00108_IMG-0000101789

Genere: documentazione allegata

Tipo: fotografia b/n

Codice identificativo: LG248A

Note: All'acquisizione

Collocazione del file nell'archivio locale: LG

Nome del file originale: LG248A.jpg

DOCUMENTAZIONE ALLEGATA

Tipologia del documento: grafica

Tipo/Formato: disegno su lucido

Scala per elaborati grafici: 1:1

Autore: A. Pisano

Data: 2002

Codice identificativo: 99701248

FONTI E DOCUMENTI

Tipo: perizia tecnico scientifica

Autore: De Juliis E.

Denominazione: Collezione Lagioia

Posizione: n. 245

BIBLIOGRAFIA [1 / 2]

Genere: bibliografia di confronto

Autore: Cassano R.

Titolo contributo: L'ipogeo di Via Legnano

Luogo di edizione: Bari

Anno di edizione: 1992

V., pp., nn.: p. 397, n. 62,

BIBLIOGRAFIA [2 / 2]

Genere: bibliografia di confronto

Autore: Corrente M. / Labellarte M.

Titolo libro o rivista: Principi, Imperatori, Vescovi. Duemila anni di storia a Canosa, catalogo della mostra

Titolo contributo: Tombe a fossa di Vico S. Martin

Luogo di edizione: Bari

Anno di edizione: 1992

V., pp., nn.: p. 447, n. 18

COMPILAZIONE

COMPILAZIONE

Anno di redazione: 2002

Ente compilatore: Civico Museo Archeologico di Milano

Nome: Benedetti, Daniela

Funzionario responsabile: Caporusso, Donatella