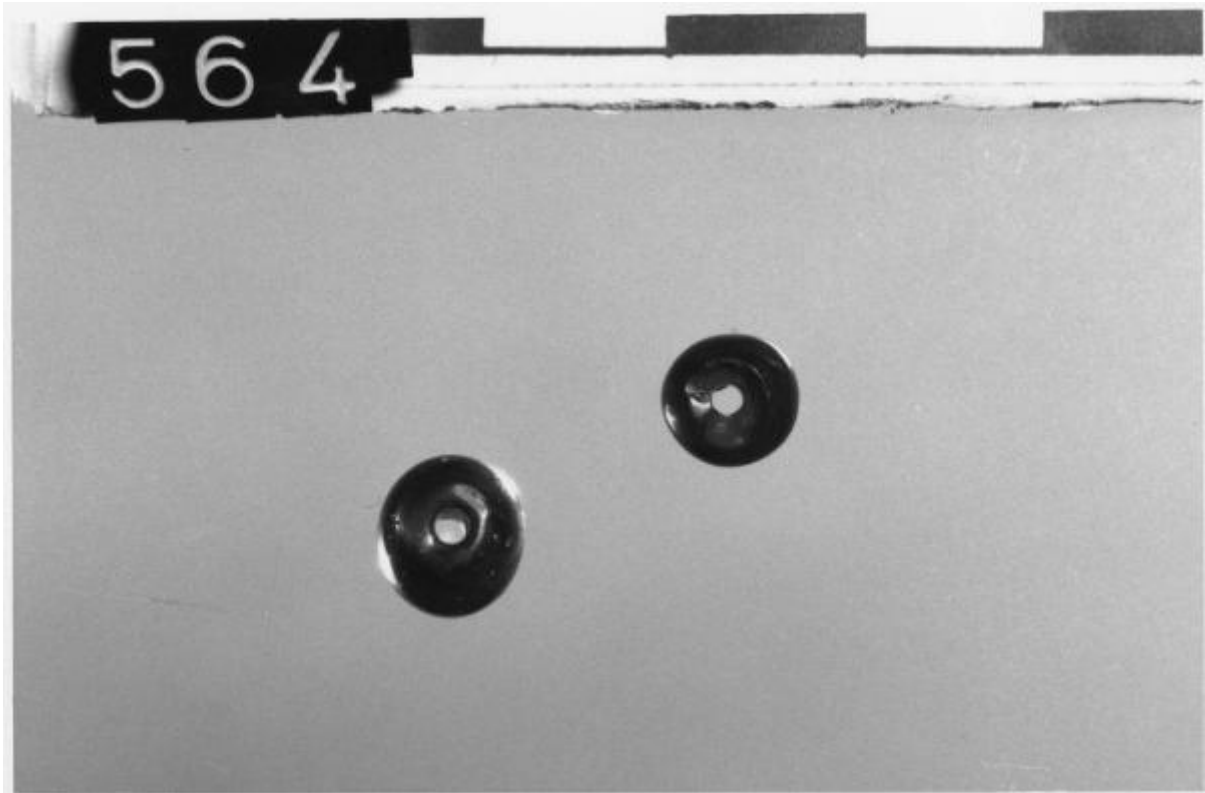


## Vago



Link risorsa: <https://www.lombardiabeniculturali.it/reperti-archeologici/schede/G0190-00126/>

Scheda SIRBeC: <https://www.lombardiabeniculturali.it/reperti-archeologici/schede-complete/G0190-00126/>

## CODICI

Unità operativa: G0190

Numero scheda: 126

Codice scheda: G0190-00126

Tipo scheda: RA

Livello ricerca: P

### CODICE UNIVOCO

Codice regione: 03

Numero catalogo generale: 00680383

Ente schedatore: R03/ Civico Museo Archeologico di Milano

Ente competente: S25

## RELAZIONI

### RELAZIONI CON ALTRI BENI

Tipo relazione: è compreso

Tipo scheda: COL

Codice IDK della scheda correlata: COL-3o210-0000012

## OGGETTO

### OGGETTO

Definizione: vago

### QUANTITA'

Numero: 2

Disponibilità del bene: reale

Classe e produzione: oggetti d'ornamento

## LOCALIZZAZIONE GEOGRAFICO-AMMINISTRATIVA

### INDICAZIONE DEL CONTENITORE FISICO

Codice del contenitore fisico: 27469

Categoria del contenitore fisico: architettura

## LOCALIZZAZIONE GEOGRAFICO-AMMINISTRATIVA ATTUALE

Stato: Italia

Regione: Lombardia

Provincia: MI

Nome provincia: Milano

Codice ISTAT comune: 015146

Comune: Milano

## COLLOCAZIONE SPECIFICA

Tipologia: museo

Qualificazione: comunale

Denominazione: Civico Museo Archeologico

Complesso monumentale di appartenenza: Monastero Maggiore di San Maurizio (ex)

Indirizzo: Corso Magenta 15

Denominazione struttura conservativa - livello 1: Civico Museo Archeologico di Milano

## DATI PATRIMONIALI E COLLEZIONI

### INVENTARIO

### STIMA

### COLLEZIONI

## DATI TECNICI

### MATERIA E TECNICA

Materia: granato

Tecnica [1 / 2]: intaglio a freddo

Tecnica [2 / 2]: politura

### MISURE

Unità: cm

Altezza: 0.7

Diametro: 0.8

## DATI ANALITICI

### DESCRIZIONE

---

Indicazioni sull'oggetto: Forma globulare leggermente schiacciata, con foro passante centrale.

## CONSERVAZIONE

### STATO DI CONSERVAZIONE

Data: luglio 2002

Stato di conservazione: ricomposto

Indicazioni specifiche: Integro con leggere scalfitture superficiali.

## CONDIZIONE GIURIDICA E VINCOLI

### CONDIZIONE GIURIDICA

Indicazione generica: proprietà Ente pubblico territoriale

Indicazione specifica: Regione Lombardia

## FONTI E DOCUMENTI DI RIFERIMENTO

### DOCUMENTAZIONE FOTOGRAFICA

Codice univoco della risorsa: SC\_RA\_G0190-00126\_IMG-0000101804

Genere: documentazione allegata

Tipo: fotografia b/n

Codice identificativo: LG 564

Note: All'acquisizione

Collocazione del file nell'archivio locale: LG

Nome del file originale: LG564A.jpg

### DOCUMENTAZIONE ALLEGATA

Tipologia del documento: grafica

Tipo/Formato: disegno su lucido

Scala per elaborati grafici: 1:1

Autore: D. Benedetti

Data: 2002

Codice identificativo: 99701564

### FONTI E DOCUMENTI

Tipo: perizia tecnico scientifica

Autore: De Juliis E.

Denominazione: Collezione Lagioia

Posizione: n. 529

## COMPILAZIONE

### COMPILAZIONE

Anno di redazione: 2002

Ente compilatore: Civico Museo Archeologico di Milano

Nome: Benedetti, Daniela

Funzionario responsabile: Caporusso, Donatella