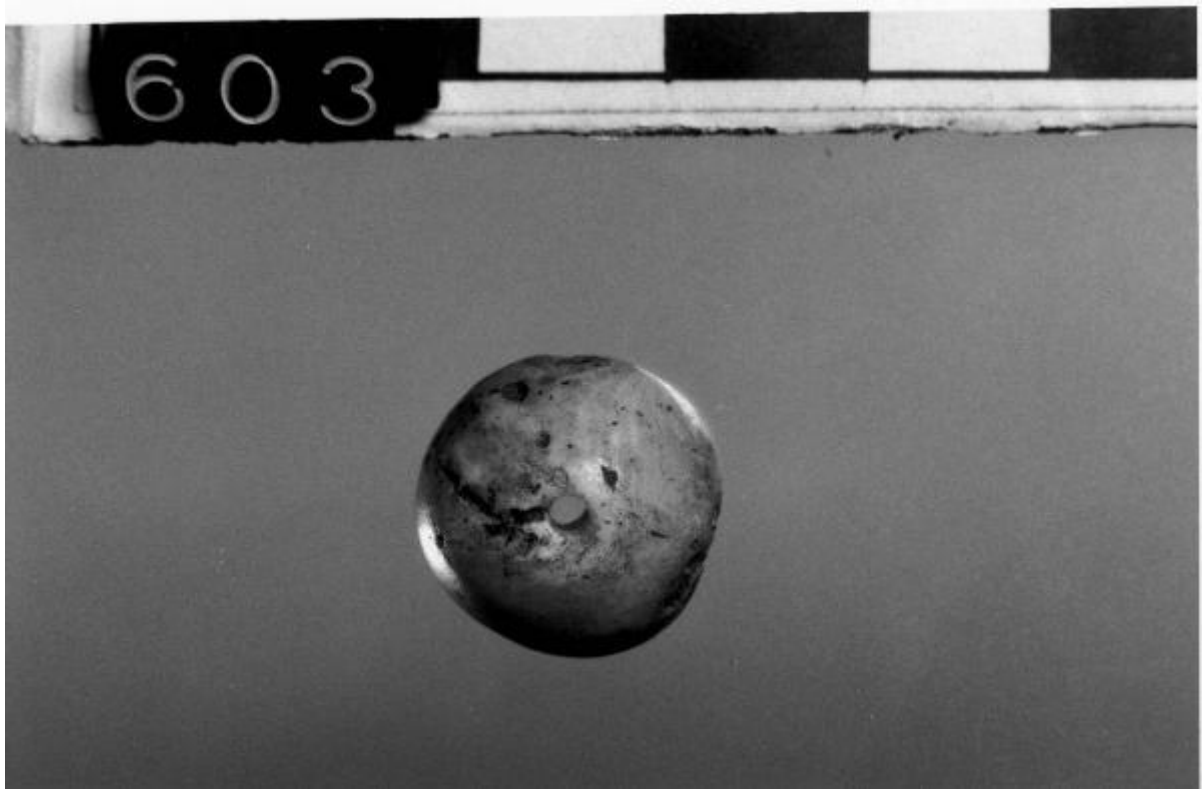


Vago



Link risorsa: <https://www.lombardiabenculturali.it/reperti-archeologici/schede/G0190-00141/>

Scheda SIRBeC: <https://www.lombardiabenculturali.it/reperti-archeologici/schede-complete/G0190-00141/>

CODICI

Unità operativa: G0190

Numero scheda: 141

Codice scheda: G0190-00141

Tipo scheda: RA

Livello ricerca: C

CODICE UNIVOCO

Codice regione: 03

Numero catalogo generale: 00680398

Ente schedatore: R03/ Civico Museo Archeologico di Milano

Ente competente: S25

RELAZIONI

RELAZIONI CON ALTRI BENI

Tipo relazione: è compreso

Tipo scheda: COL

Codice IDK della scheda correlata: COL-3o210-0000012

OGGETTO

Categoria dell'oggetto: Abbigliamento e ornamenti personali/ gioielli e monili

OGGETTO

Definizione: vago

Tipologia: globulare

Autenticità: originale

QUANTITA'

Numero: 1

Disponibilità del bene: reale

Classe e produzione: oggetti d'ornamento

LOCALIZZAZIONE GEOGRAFICO-AMMINISTRATIVA

INDICAZIONE DEL CONTENITORE FISICO

Codice del contenitore fisico: 27469

Categoria del contenitore fisico: architettura

LOCALIZZAZIONE GEOGRAFICO-AMMINISTRATIVA ATTUALE

Stato: Italia

Regione: Lombardia

Provincia: MI

Nome provincia: Milano

Codice ISTAT comune: 015146

Comune: Milano

COLLOCAZIONE SPECIFICA

Denominazione struttura conservativa - livello 1: Civico Museo Archeologico di Milano

DATI PATRIMONIALI E COLLEZIONI

Sezione: Grecia e Magna Grecia

INVENTARIO

STIMA

COLLEZIONI

CRONOLOGIA

Specifica: incerta

Altre datazioni: Non accertata

DEFINIZIONE CULTURALE

AMBITO CULTURALE

Motivazione dell'attribuzione: analisi stilistica

DATI TECNICI

MATERIA E TECNICA

Riferimento alla parte: intero bene

Materia: alabastro

Tecnica [1 / 2]: intaglio a freddo

Tecnica [2 / 2]: politura

MISURE

Parte: intero bene

Unità: cm

Altezza: 1.3

Diametro: 1.6

DATI ANALITICI

DESCRIZIONE

Indicazioni sull'oggetto: Vago globulare con piccolo foro centrale passante.

CONSERVAZIONE

STATO DI CONSERVAZIONE

Riferimento alla parte: intero bene

Data: 2021

Stato di conservazione: integro

Indicazioni specifiche: Incrostazioni

CONDIZIONE GIURIDICA E VINCOLI

CONDIZIONE GIURIDICA

Indicazione generica: proprietà Ente pubblico territoriale

Indicazione specifica: Regione Lombardia

FONTI E DOCUMENTI DI RIFERIMENTO

DOCUMENTAZIONE FOTOGRAFICA

Codice univoco della risorsa: SC_RA_G0190-00141_IMG-0000101819

Genere: documentazione allegata

Tipo: fotografia b/n

Codice identificativo: LG603A

Collocazione del file nell'archivio locale: LG

Nome del file originale: LG603A.jpg

FONTI E DOCUMENTI

Genere: documentazione esistente

Tipo: perizia tecnico-scientifica

Autore: De Juliis, Ettore Maria

Denominazione: Collezione Lagioia. Perizia tecnico-scientifica

Data: 1997 ante

Nome dell'archivio: Civico Museo Archeologico di Milano

Posizione: n. 547

BIBLIOGRAFIA

Genere: bibliografia specifica

Autore: Pisano Briani A.

Curatore: Sena Chiesa G.

Tipo fonte: libro

Titolo libro o rivista: La Collezione Lagioia. Una raccolta storica dalla Magna Grecia al Museo Archeologico di Milano

Luogo di edizione: Milano

Anno di edizione: 2004

Codice scheda bibliografia: G0530-00001

V., pp., nn.: p. 499, n. 604

COMPILAZIONE

COMPILAZIONE

Anno di redazione: 2002

Ente compilatore: Civico Museo Archeologico di Milano

Nome: Benedetti, Daniela

Funzionario responsabile: Caporusso, Donatella

AGGIORNAMENTO-REVISIONE

Anno di aggiornamento/revisione: 2021

Nome: Giacobello, Federica

Ente compilatore: Civico Museo Archeologico di Milano

Funzionario responsabile: Loreto, Sara