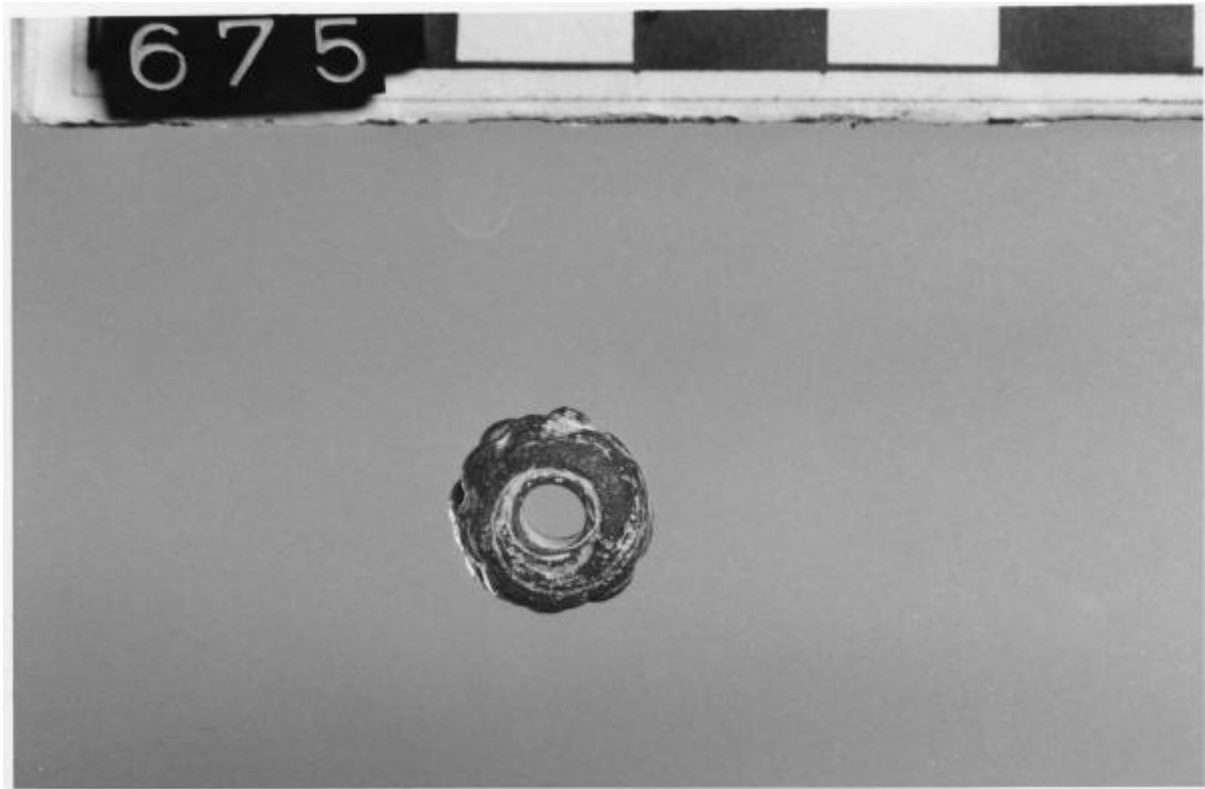


Vago



Link risorsa: <https://www.lombardiabenculturali.it/reperti-archeologici/schede/G0190-00149/>

Scheda SIRBeC: <https://www.lombardiabenculturali.it/reperti-archeologici/schede-complete/G0190-00149/>

CODICI

Unità operativa: G0190

Numero scheda: 149

Codice scheda: G0190-00149

Tipo scheda: RA

Livello ricerca: P

CODICE UNIVOCO

Codice regione: 03

Numero catalogo generale: 00680406

Ente schedatore: R03/ Civico Museo Archeologico di Milano

Ente competente: S25

RELAZIONI

RELAZIONI CON ALTRI BENI

Tipo relazione: è compreso

Tipo scheda: COL

Codice IDK della scheda correlata: COL-3o210-0000012

OGGETTO

OGGETTO

Definizione: vago

Disponibilità del bene: reale

Classe e produzione: oggetti d'ornamento

LOCALIZZAZIONE GEOGRAFICO-AMMINISTRATIVA

INDICAZIONE DEL CONTENITORE FISICO

Codice del contenitore fisico: 27469

Categoria del contenitore fisico: architettura

LOCALIZZAZIONE GEOGRAFICO-AMMINISTRATIVA ATTUALE

Stato: Italia

Regione: Lombardia

Provincia: MI

Nome provincia: Milano

Codice ISTAT comune: 015146

Comune: Milano

COLLOCAZIONE SPECIFICA

Tipologia: museo

Qualificazione: comunale

Denominazione: Civico Museo Archeologico

Complesso monumentale di appartenenza: Monastero Maggiore di San Maurizio (ex)

Indirizzo: Corso Magenta 15

Denominazione struttura conservativa - livello 1: Civico Museo Archeologico di Milano

DATI PATRIMONIALI E COLLEZIONI

INVENTARIO

COLLEZIONI

DATI TECNICI

MATERIA E TECNICA

Materia: pasta vitrea

Tecnica: a stampo

MISURE

Unità: cm

Altezza: 0.8

Diametro: 1.1

DATI ANALITICI

DESCRIZIONE

Indicazioni sull'oggetto

Pasta vitrea arancione. Forma globulare schiacciata con foro passante centrale, decorata con globetti a rilievo.

CONSERVAZIONE

STATO DI CONSERVAZIONE

Data: luglio 2002

Stato di conservazione: ricomposto

Indicazioni specifiche: Integro con incrostazioni superficiali.

CONDIZIONE GIURIDICA E VINCOLI

CONDIZIONE GIURIDICA

Indicazione generica: proprietà Ente pubblico territoriale

Indicazione specifica: Regione Lombardia

FONTI E DOCUMENTI DI RIFERIMENTO

DOCUMENTAZIONE FOTOGRAFICA [1 / 2]

Codice univoco della risorsa: SW_RA_G0190-00149_IMG-0000000001

Genere: documentazione allegata

Tipo: fotografia colore

Ente proprietario: Civico Museo Archeologico di Milano

Codice identificativo: G0190-00149-0000000001

Visibilità immagine: 1

Nome del file originale: A_1997.01.575.jpg

DOCUMENTAZIONE FOTOGRAFICA [2 / 2]

Codice univoco della risorsa: SC_RA_G0190-00149_IMG-0000101827

Genere: documentazione allegata

Tipo: fotografia b/n

Ente proprietario: Civico Museo Archeologico di Milano

Codice identificativo: LG 675

Note: All'acquisizione

Collocazione del file nell'archivio locale: LG

Nome del file originale: LG675A.jpg

COMPILAZIONE

COMPILAZIONE

Anno di redazione: 2002

Ente compilatore: Civico Museo Archeologico di Milano

Nome: Benedetti, Daniela

Funzionario responsabile: Caporusso, Donatella