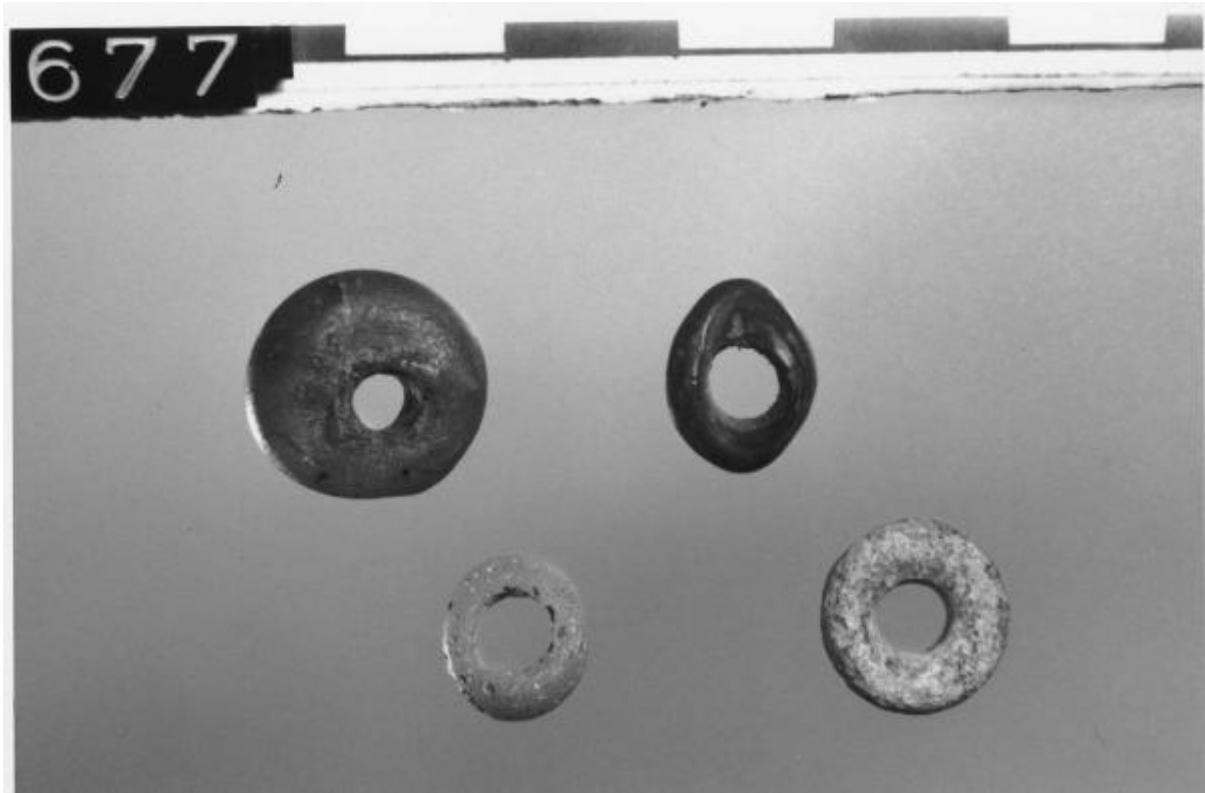


## Vago



Link risorsa: <https://www.lombardiabeniculturali.it/reperti-archeologici/schede/G0190-00151/>

Scheda SIRBeC: <https://www.lombardiabeniculturali.it/reperti-archeologici/schede-complete/G0190-00151/>

## CODICI

Unità operativa: G0190

Numero scheda: 151

Codice scheda: G0190-00151

Tipo scheda: RA

Livello ricerca: P

### CODICE UNIVOCO

Codice regione: 03

Numero catalogo generale: 00680408

Ente schedatore: R03/ Civico Museo Archeologico di Milano

Ente competente: S25

## RELAZIONI

### RELAZIONI CON ALTRI BENI

Tipo relazione: è compreso

Tipo scheda: COL

Codice IDK della scheda correlata: COL-3o210-0000012

## OGGETTO

### OGGETTO

Definizione: vago

### QUANTITA'

Numero: 4

Disponibilità del bene: reale

Classe e produzione: oggetti d'ornamento

## LOCALIZZAZIONE GEOGRAFICO-AMMINISTRATIVA

### INDICAZIONE DEL CONTENITORE FISICO

Codice del contenitore fisico: 27469

Categoria del contenitore fisico: architettura

## LOCALIZZAZIONE GEOGRAFICO-AMMINISTRATIVA ATTUALE

Stato: Italia

Regione: Lombardia

Provincia: MI

Nome provincia: Milano

Codice ISTAT comune: 015146

Comune: Milano

## COLLOCAZIONE SPECIFICA

Tipologia: museo

Qualificazione: comunale

Denominazione: Civico Museo Archeologico

Complesso monumentale di appartenenza: Monastero Maggiore di San Maurizio (ex)

Indirizzo: Corso Magenta 15

Denominazione struttura conservativa - livello 1: Civico Museo Archeologico di Milano

## DATI PATRIMONIALI E COLLEZIONI

### INVENTARIO

### COLLEZIONI

## DATI TECNICI

### MATERIA E TECNICA

Materia: pasta vitrea

Tecnica: a stampo

### MISURE

Unità: cm

Specifiche: diametro da 1,4 a 1,2; altezza da 0,7 a 0,4

## DATI ANALITICI

### DESCRIZIONE

Indicazioni sull'oggetto

Tre vaghi di forma globulare schiacciata in pasta vitrea verdastra, bianca e verde-azzurra. Un vago ellittico con profilo biconico schiacciato in pasta vitrea blu.

## CONSERVAZIONE

### STATO DI CONSERVAZIONE

Data: luglio 2002

Stato di conservazione: ricomposto

Indicazioni specifiche: Integro

## CONDIZIONE GIURIDICA E VINCOLI

### CONDIZIONE GIURIDICA

Indicazione generica: proprietà Ente pubblico territoriale

Indicazione specifica: Regione Lombardia

## FONTI E DOCUMENTI DI RIFERIMENTO

### DOCUMENTAZIONE FOTOGRAFICA

Codice univoco della risorsa: SC\_RA\_G0190-00151\_IMG-0000101829

Genere: documentazione allegata

Tipo: fotografia b/n

Codice identificativo: LG 677

Note: All'acquisizione

Collocazione del file nell'archivio locale: LG

Nome del file originale: LG677A.jpg

## COMPILAZIONE

### COMPILAZIONE

Anno di redazione: 2002

Ente compilatore: Civico Museo Archeologico di Milano

Nome: Benedetti, Daniela

Funzionario responsabile: Caporusso, Donatella