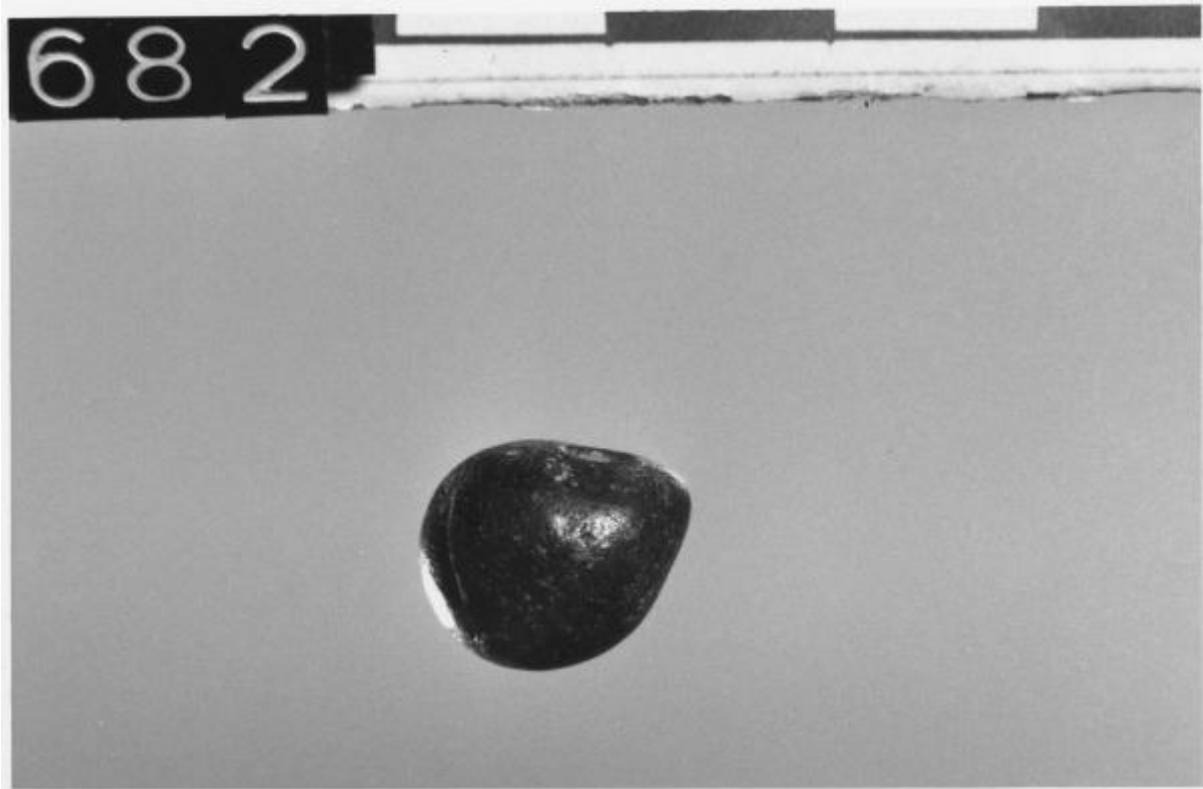


Vago



Link risorsa: <https://www.lombardiabenculturali.it/reperti-archeologici/schede/G0190-00156/>

Scheda SIRBeC: <https://www.lombardiabenculturali.it/reperti-archeologici/schede-complete/G0190-00156/>

CODICI

Unità operativa: G0190

Numero scheda: 156

Codice scheda: G0190-00156

Tipo scheda: RA

Livello ricerca: P

CODICE UNIVOCO

Codice regione: 03

Numero catalogo generale: 00680413

Ente schedatore: R03/ Civico Museo Archeologico di Milano

Ente competente: S25

RELAZIONI

RELAZIONI CON ALTRI BENI

Tipo relazione: è compreso

Tipo scheda: COL

Codice IDK della scheda correlata: COL-3o210-0000012

OGGETTO

OGGETTO

Definizione: vago

Disponibilità del bene: reale

Classe e produzione: oggetti d'ornamento

LOCALIZZAZIONE GEOGRAFICO-AMMINISTRATIVA

INDICAZIONE DEL CONTENITORE FISICO

Codice del contenitore fisico: 27469

Categoria del contenitore fisico: architettura

LOCALIZZAZIONE GEOGRAFICO-AMMINISTRATIVA ATTUALE

Stato: Italia

Regione: Lombardia

Provincia: MI

Nome provincia: Milano

Codice ISTAT comune: 015146

Comune: Milano

COLLOCAZIONE SPECIFICA

Tipologia: museo

Qualificazione: comunale

Denominazione: Civico Museo Archeologico

Complesso monumentale di appartenenza: Monastero Maggiore di San Maurizio (ex)

Indirizzo: Corso Magenta 15

Denominazione struttura conservativa - livello 1: Civico Museo Archeologico di Milano

DATI PATRIMONIALI E COLLEZIONI

INVENTARIO

COLLEZIONI

DATI TECNICI

MATERIA E TECNICA

Materia: steatite

Tecnica [1 / 2]: intaglio a freddo

Tecnica [2 / 2]: politura

MISURE

Unità: cm

Altezza: 1.3

Larghezza: 1.1

DATI ANALITICI

DESCRIZIONE

Indicazioni sull'oggetto: Vago piriforme con piccolo foro passante circolare vicino all'etremità superiore.

CONSERVAZIONE

STATO DI CONSERVAZIONE

Data: luglio 2002

Stato di conservazione: ricomposto

Indicazioni specifiche: Integro

CONDIZIONE GIURIDICA E VINCOLI

CONDIZIONE GIURIDICA

Indicazione generica: proprietà Ente pubblico territoriale

Indicazione specifica: Regione Lombardia

FONTI E DOCUMENTI DI RIFERIMENTO

DOCUMENTAZIONE FOTOGRAFICA

Codice univoco della risorsa: SC_RA_G0190-00156_IMG-0000101834

Genere: documentazione allegata

Tipo: fotografia b/n

Codice identificativo: LG 682

Note: All'acquisizione

Collocazione del file nell'archivio locale: LG

Nome del file originale: LG682A.jpg

COMPILAZIONE

COMPILAZIONE

Anno di redazione: 2002

Ente compilatore: Civico Museo Archeologico di Milano

Nome: Benedetti, Daniela

Funzionario responsabile: Caporusso, Donatella