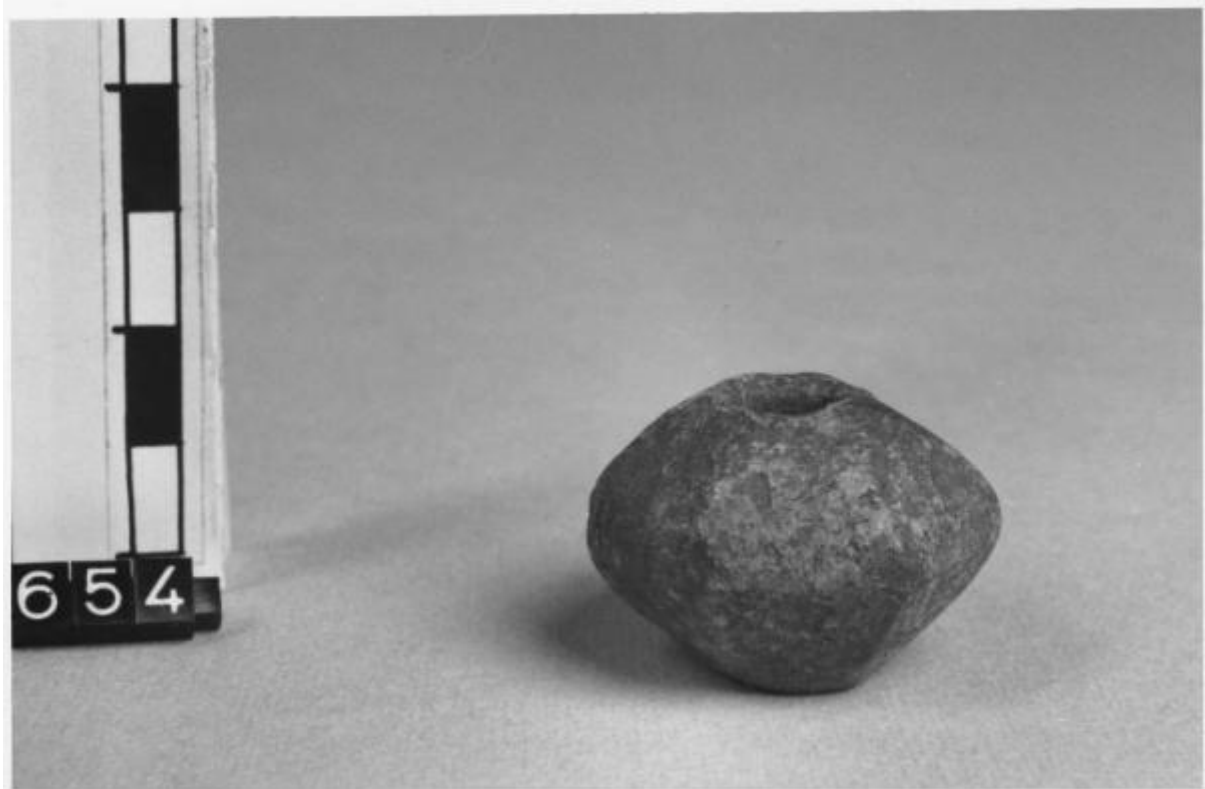


# Fuseruola bitroncoconica

ambito magno-greco



Link risorsa: <https://www.lombardiabenculturali.it/reperti-archeologici/schede/G0190-00170/>

Scheda SIRBeC: <https://www.lombardiabenculturali.it/reperti-archeologici/schede-complete/G0190-00170/>

## CODICI

Unità operativa: G0190

Numero scheda: 170

Codice scheda: G0190-00170

Tipo scheda: RA

Livello ricerca: P

### CODICE UNIVOCO

Codice regione: 03

Numero catalogo generale: 00680426

Ente schedatore: R03/ Civico Museo Archeologico di Milano

Ente competente: S25

## RELAZIONI

### RELAZIONI CON ALTRI BENI

Tipo relazione: è compreso

Tipo scheda: COL

Codice IDK della scheda correlata: COL-3o210-0000012

## OGGETTO

### OGGETTO

Definizione: fuseruola bitroncoconica

Disponibilità del bene: reale

Classe e produzione: instrumentum

## LOCALIZZAZIONE GEOGRAFICO-AMMINISTRATIVA

### INDICAZIONE DEL CONTENITORE FISICO

Codice del contenitore fisico: 27469

Categoria del contenitore fisico: architettura

### LOCALIZZAZIONE GEOGRAFICO-AMMINISTRATIVA ATTUALE

Stato: Italia

Regione: Lombardia

Provincia: MI

Nome provincia: Milano

Codice ISTAT comune: 015146

Comune: Milano

### **COLLOCAZIONE SPECIFICA**

Tipologia: museo

Qualificazione: comunale

Denominazione: Civico Museo Archeologico

Complesso monumentale di appartenenza: Monastero Maggiore di San Maurizio (ex)

Indirizzo: Corso Magenta 15

Denominazione struttura conservativa - livello 1: Civico Museo Archeologico di Milano

## **DATI PATRIMONIALI E COLLEZIONI**

### **INVENTARIO**

### **COLLEZIONI**

## **CRONOLOGIA**

### **CRONOLOGIA GENERICA**

Secolo: sec. VIII a.C.

### **CRONOLOGIA SPECIFICA**

Da: 800 a.C.

Validità: ca.

A: 700 a.C.

Validità: ca.

Motivazione cronologia: analisi stilistica

## **DEFINIZIONE CULTURALE**

### **AMBITO CULTURALE**

Denominazione: ambito magno-greco

Motivazione dell'attribuzione: analisi stilistica

## DATI TECNICI

### MATERIA E TECNICA

Materia: argilla

Tecnica: lisciatura

### MISURE

Unità: cm

Altezza: 2.4

Larghezza: 3.2

## DATI ANALITICI

### DESCRIZIONE

Indicazioni sull'oggetto: Argilla rosata. Forma biconica esagonale con foro passante centrale.

## CONSERVAZIONE

### STATO DI CONSERVAZIONE

Data: luglio 2002

Stato di conservazione: ricomposto

Indicazioni specifiche: Integra; leggere scalfitture superficiali.

## CONDIZIONE GIURIDICA E VINCOLI

### CONDIZIONE GIURIDICA

Indicazione generica: proprietà Ente pubblico territoriale

Indicazione specifica: Regione Lombardia

## FONTI E DOCUMENTI DI RIFERIMENTO

### DOCUMENTAZIONE FOTOGRAFICA

Codice univoco della risorsa: SC\_RA\_G0190-00170\_IMG-0000101847

Genere: documentazione allegata

Tipo: fotografia b/n

Codice identificativo: LG 654

Note: All'acquisizione

Collocazione del file nell'archivio locale: LG

Nome del file originale: LG654A.jpg

### **BIBLIOGRAFIA [1 / 2]**

Genere: bibliografia di confronto

Autore: Tibiletti T.

Titolo libro o rivista

Ricerche Archeologiche dell'Incoronata di Metaponto. 1. Le fosse di scarico del saggio P. Materiali e problematiche

Titolo contributo: Fossa greca n. 5

Luogo di edizione: Milano

Anno di edizione: 1991

V., pp., nn.: p. 82, n. 46

V., tavv., figg.: f. 196

### **BIBLIOGRAFIA [2 / 2]**

Genere: bibliografia di confronto

Autore: Lo Porto F.G.

Titolo libro o rivista: NSC - Notizie degli scavi di antichità - Atti della Accademia Nazionale dei Lincei

Titolo contributo: Metaponto. Tombe a tumulo dell'età del ferro scoperte nel suo entroterra

Luogo di edizione: Roma

Anno di edizione: 1969

V., pp., nn.: v. 94, p. 127, n. 6

V., tavv., figg.: f. 4, 3

## **COMPILAZIONE**

### **COMPILAZIONE**

Anno di redazione: 2002

Ente compilatore: Civico Museo Archeologico di Milano

Nome: Benedetti, Daniela

Funzionario responsabile: Caporusso, Donatella