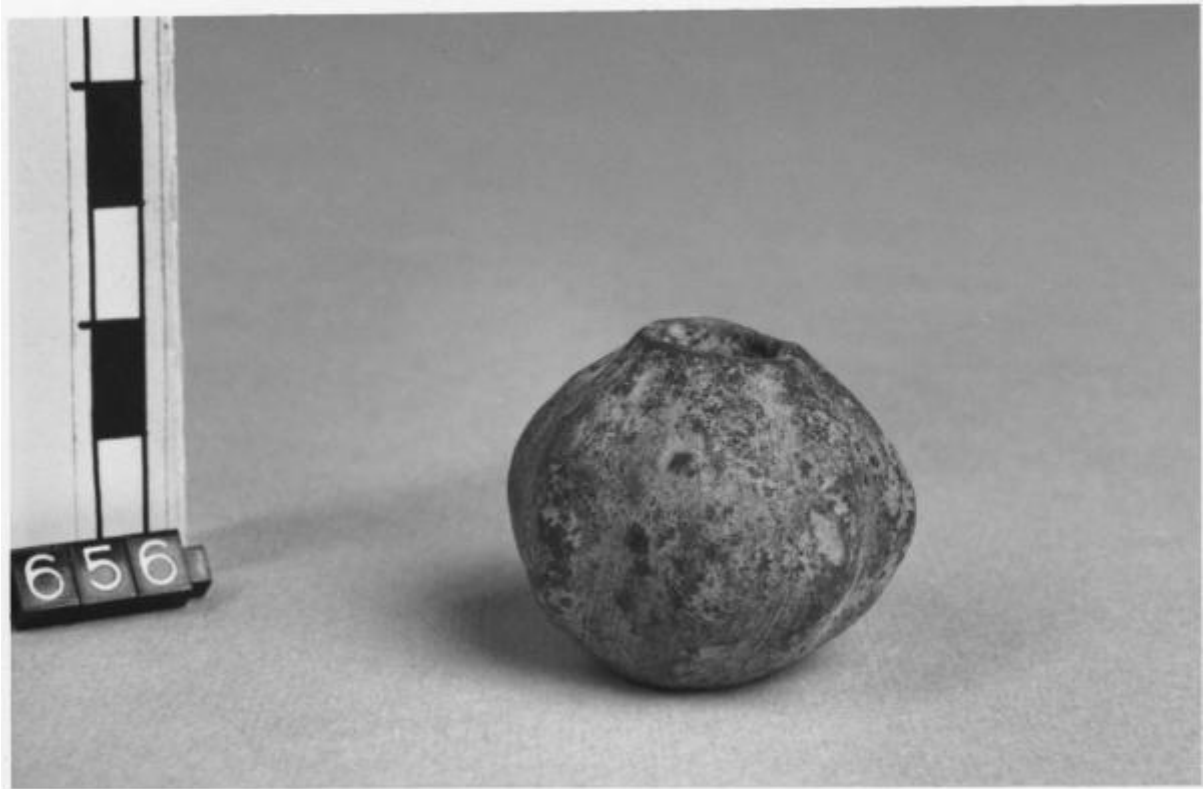


Fuseruola

ambito italico



Link risorsa: <https://www.lombardiabenculturali.it/reperti-archeologici/schede/G0190-00171/>

Scheda SIRBeC: <https://www.lombardiabenculturali.it/reperti-archeologici/schede-complete/G0190-00171/>

CODICI

Unità operativa: G0190

Numero scheda: 171

Codice scheda: G0190-00171

Tipo scheda: RA

Livello ricerca: P

CODICE UNIVOCO

Codice regione: 03

Numero catalogo generale: 00680427

Ente schedatore: R03/ Civico Museo Archeologico di Milano

Ente competente: S25

RELAZIONI

RELAZIONI CON ALTRI BENI

Tipo relazione: è compreso

Tipo scheda: COL

Codice IDK della scheda correlata: COL-3o210-0000012

OGGETTO

OGGETTO

Definizione: fuseruola

Disponibilità del bene: reale

Classe e produzione: instrumentum

LOCALIZZAZIONE GEOGRAFICO-AMMINISTRATIVA

INDICAZIONE DEL CONTENITORE FISICO

Codice del contenitore fisico: 27469

Categoria del contenitore fisico: architettura

LOCALIZZAZIONE GEOGRAFICO-AMMINISTRATIVA ATTUALE

Stato: Italia

Regione: Lombardia

Provincia: MI

Nome provincia: Milano

Codice ISTAT comune: 015146

Comune: Milano

COLLOCAZIONE SPECIFICA

Tipologia: museo

Qualificazione: comunale

Denominazione: Civico Museo Archeologico

Complesso monumentale di appartenenza: Monastero Maggiore di San Maurizio (ex)

Indirizzo: Corso Magenta 15

Denominazione struttura conservativa - livello 1: Civico Museo Archeologico di Milano

DATI PATRIMONIALI E COLLEZIONI

INVENTARIO

COLLEZIONI

CRONOLOGIA

CRONOLOGIA GENERICA

Secolo: secc. IX-VIII a.C.

CRONOLOGIA SPECIFICA

Da: 900 a.C.

Validità: ca.

A: 700 a.C.

Validità: ca.

Motivazione cronologia: analisi stilistica

DEFINIZIONE CULTURALE

AMBITO CULTURALE

Denominazione: ambito italico

Motivazione dell'attribuzione: analisi stilistica

DATI TECNICI

MATERIA E TECNICA

Materia: argilla

MISURE

Unità: cm

Altezza: 2.7

Larghezza: 3.3

DATI ANALITICI

DESCRIZIONE

Indicazioni sull'oggetto: Argilla nera. Forma sferica schiacciata con costolature, foro passante centrale.

CONSERVAZIONE

STATO DI CONSERVAZIONE

Data: luglio 2002

Stato di conservazione: ricomposto

Indicazioni specifiche: Integra con leggere scalfitture superficiali; incrostazioni.

CONDIZIONE GIURIDICA E VINCOLI

CONDIZIONE GIURIDICA

Indicazione generica: proprietà Ente pubblico territoriale

Indicazione specifica: Regione Lombardia

FONTI E DOCUMENTI DI RIFERIMENTO

DOCUMENTAZIONE FOTOGRAFICA

Codice univoco della risorsa: SC_RA_G0190-00171_IMG-0000101848

Genere: documentazione allegata

Tipo: fotografia b/n

Codice identificativo: LG 656

Note: All'acquisizione

Collocazione del file nell'archivio locale: LG

Nome del file originale: LG656A.jpg

BIBLIOGRAFIA

Genere: bibliografia di confronto

Autore: AA. VV.

Titolo libro o rivista: Piceni. Popolo d'Europa. Catalogo della mostra

Luogo di edizione: Roma

Anno di edizione: 1999

V., pp., nn.: p. 195, n. 78

COMPILAZIONE

COMPILAZIONE

Anno di redazione: 2002

Ente compilatore: Civico Museo Archeologico di Milano

Nome: Benedetti, Daniela

Funzionario responsabile: Caporusso, Donatella