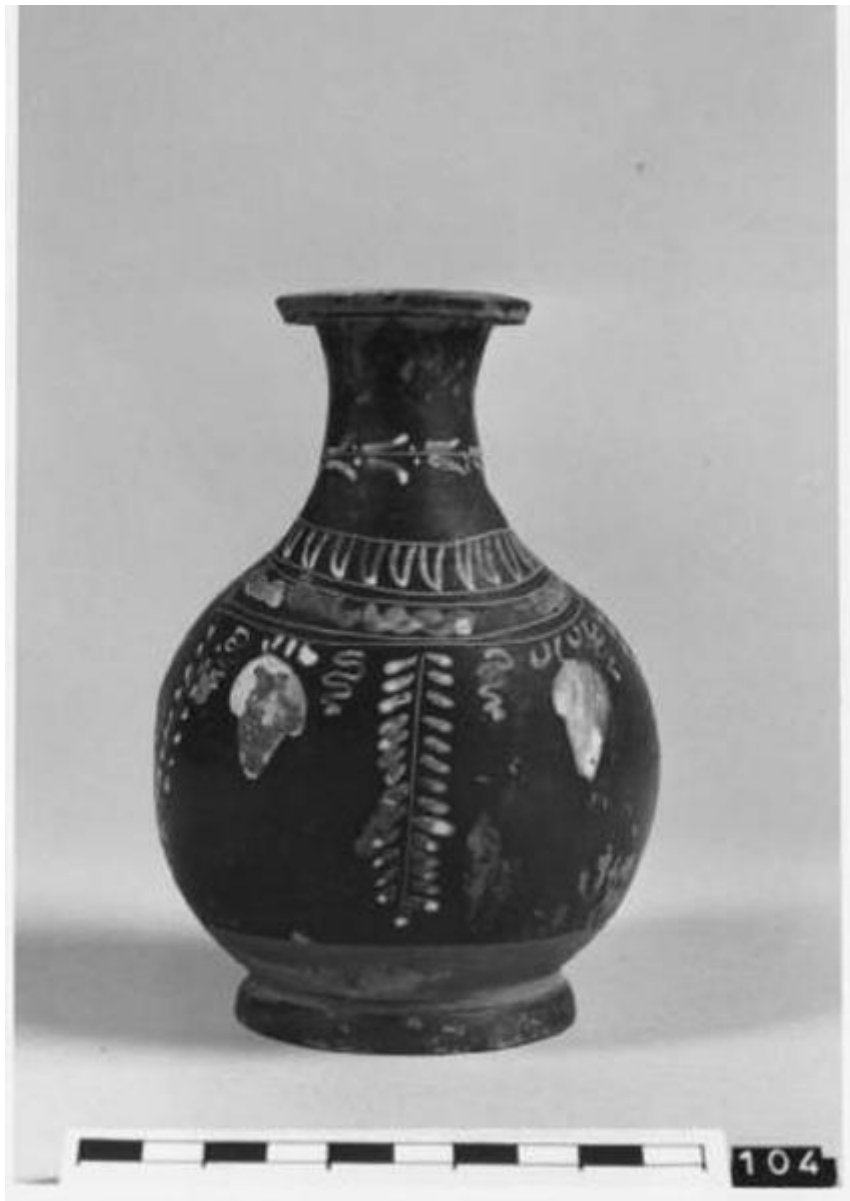


Askos

Gruppo del Ramo di Alloro



Link risorsa: <https://www.lombardiabeniculturali.it/reperti-archeologici/schede/G0200-00010/>

Scheda SIRBeC: <https://www.lombardiabeniculturali.it/reperti-archeologici/schede-complete/G0200-00010/>

CODICI

Unità operativa: G0200

Numero scheda: 10

Codice scheda: G0200-00010

Tipo scheda: RA

Livello ricerca: P

CODICE UNIVOCO

Codice regione: 03

Numero catalogo generale: 00680440

Ente schedatore: R03/ Civico Museo Archeologico di Milano

Ente competente: S25

RELAZIONI

RELAZIONI CON ALTRI BENI

Tipo relazione: è compreso

Tipo scheda: COL

Codice IDK della scheda correlata: COL-3o210-0000012

OGGETTO

OGGETTO

Definizione: askos

Tipologia: Morel 8221b1

Titolo repertorio per esteso: J.P. Morel, Cèramique campanienne: les formes, Roma 1981

Disponibilità del bene: reale

Classe e produzione: ceramica di Gnathia

LOCALIZZAZIONE GEOGRAFICO-AMMINISTRATIVA

INDICAZIONE DEL CONTENITORE FISICO

Codice del contenitore fisico: 27469

Categoria del contenitore fisico: architettura

LOCALIZZAZIONE GEOGRAFICO-AMMINISTRATIVA ATTUALE

Stato: Italia

Regione: Lombardia

Provincia: MI

Nome provincia: Milano

Codice ISTAT comune: 015146

Comune: Milano

COLLOCAZIONE SPECIFICA

Tipologia: museo

Qualificazione: comunale

Denominazione: Civico Museo Archeologico

Complesso monumentale di appartenenza: Monastero Maggiore di San Maurizio (ex)

Indirizzo: Corso Magenta 15

Denominazione struttura conservativa - livello 1: Civico Museo Archeologico di Milano

DATI PATRIMONIALI E COLLEZIONI

INVENTARIO

STIMA

COLLEZIONI

CRONOLOGIA

CRONOLOGIA GENERICA

Secolo: sec. IV a.C.

Frazione di secolo: ultimo quarto

CRONOLOGIA SPECIFICA

Da: 325 a.C.

Validità: ca.

A: 300 a.C.

Validità: ca.

Motivazione cronologia: analisi stilistica

DEFINIZIONE CULTURALE

AUTORE

Nome di persona o ente: Gruppo del Ramo di Alloro

Tipo intestazione: P

Motivazione dell'attribuzione: analisi stilistica

AMBITO CULTURALE

Denominazione: ambito apulo

Motivazione dell'attribuzione: analisi stilistica

DATI TECNICI

MATERIA E TECNICA

Materia: argilla depurata

Tecnica: a tornio veloce

MISURE

Unità: cm

Altezza: 14.95

Specifiche: diam. orlo cm 5; diam. piede cm 7

DATI ANALITICI

DESCRIZIONE

Indicazioni sull'oggetto

Argilla di color arancio-rossiccia, vernice nera non lucente.

Sovraddipinture in bianco-panna, giallo e rosso amaranto.

Orlo svasato con taglio obliquo, collo cilindrico distinto, corpo globoso allungato. Piede ad anello con gola d'attacco; ansa a nastro, piatta all'interno bicostolata all'esterno impostata sul corpo.

Indicazioni sul soggetto

Sul collo ramo vegetale con stelo inciso e foglie alternate a punti in bianco-crema Sulla fronte linea incisa con ovoli sovraddipinti in bianco crema, tra doppia coppia di linee incise una fascia a bordo ondulato a colori alternati in giallo rosso amaranto, da cui estremi pendono due rami verticali di edera con stelo inciso e foglie cuoriformi in bianco-crema. Al centro ramo di alloro con stelo inciso e foglie in bianco-crema; ai lati due grappoli d'uva tra viticci in bianco-crema e lueggiature in giallo sulla metà destra. Verniciati il piede e la base; fondo a risparmio.

CONSERVAZIONE

STATO DI CONSERVAZIONE

Data: aprile 2002

Stato di conservazione: mutilo

Indicazioni specifiche

Scheggiature sul collo, sul corpo e sul piede. Sovraddipinture in parte evanide. Incrostazioni calcaree in più punti.

CONDIZIONE GIURIDICA E VINCOLI

CONDIZIONE GIURIDICA

Indicazione generica: proprietà Ente pubblico territoriale

Indicazione specifica: Regione Lombardia

FONTI E DOCUMENTI DI RIFERIMENTO

DOCUMENTAZIONE FOTOGRAFICA [1 / 3]

Genere: documentazione esistente

Tipo: fotografia b/n

Codice identificativo: LG 104 a,b

Note: All'acquisizione

Specifiche: <CONV302> da rivedere - proviene da FTA

Collocazione del file nell'archivio locale: LG

DOCUMENTAZIONE FOTOGRAFICA [2 / 3]

Codice univoco della risorsa: SC_RA_G0200-00010_IMG-0000101864

Genere: documentazione allegata

Tipo: fotografia b/n

Codice identificativo: LG104A

Specifiche: <CONV302> da rivedere - proviene da IMR

Collocazione del file nell'archivio locale: LG

Nome del file originale: LG104A.jpg

DOCUMENTAZIONE FOTOGRAFICA [3 / 3]

Codice univoco della risorsa: SC_RA_G0200-00010_IMG-0000101865

Genere: documentazione allegata

Tipo: fotografia b/n

Codice identificativo: LG104B

Specifiche: <CONV302> da rivedere - proviene da IMR

Visibilità immagine: 1

Collocazione del file nell'archivio locale: LG

Nome del file originale: LG104B.jpg

DOCUMENTAZIONE ALLEGATA

Tipologia del documento: grafica

Tipo/Formato: disegno su lucido

Scala per elaborati grafici: 1.1

Autore: Dolci M.

Data: 2002

Codice identificativo: 997.01.104

FONTI E DOCUMENTI

Tipo: Perizia tecnico scientifica

Autore: De Juliis E.

Denominazione: Collezione Lagioia

BIBLIOGRAFIA [1 / 2]

Genere: bibliografia di confronto

Autore: Bernardini M.

Titolo contributo: Vasi dello stile di Gnathia. Vasi a vernice nera (Museo Provinciale "S. Castromediano" di Lecce)

Luogo di edizione: Bari

Anno di edizione: 1961

V., tavv., figg.: tav.53.3

BIBLIOGRAFIA [2 / 2]

Genere: bibliografia di confronto

Autore: Laurenzi L.

Titolo libro o rivista: Corpus Vasorum Antiquorum Italia 12, Bologna, Museo Civico

Luogo di edizione: Roma

Anno di edizione: 1936

V., pp., nn.: v. III, IV Ds

V., tavv., figg.: tav.1.15

COMPILAZIONE

COMPILAZIONE

Anno di redazione: 2002

Ente compilatore: Civico Museo Archeologico di Milano

Nome: Giacobello, Federica

Funzionario responsabile: Caporusso, Donatella