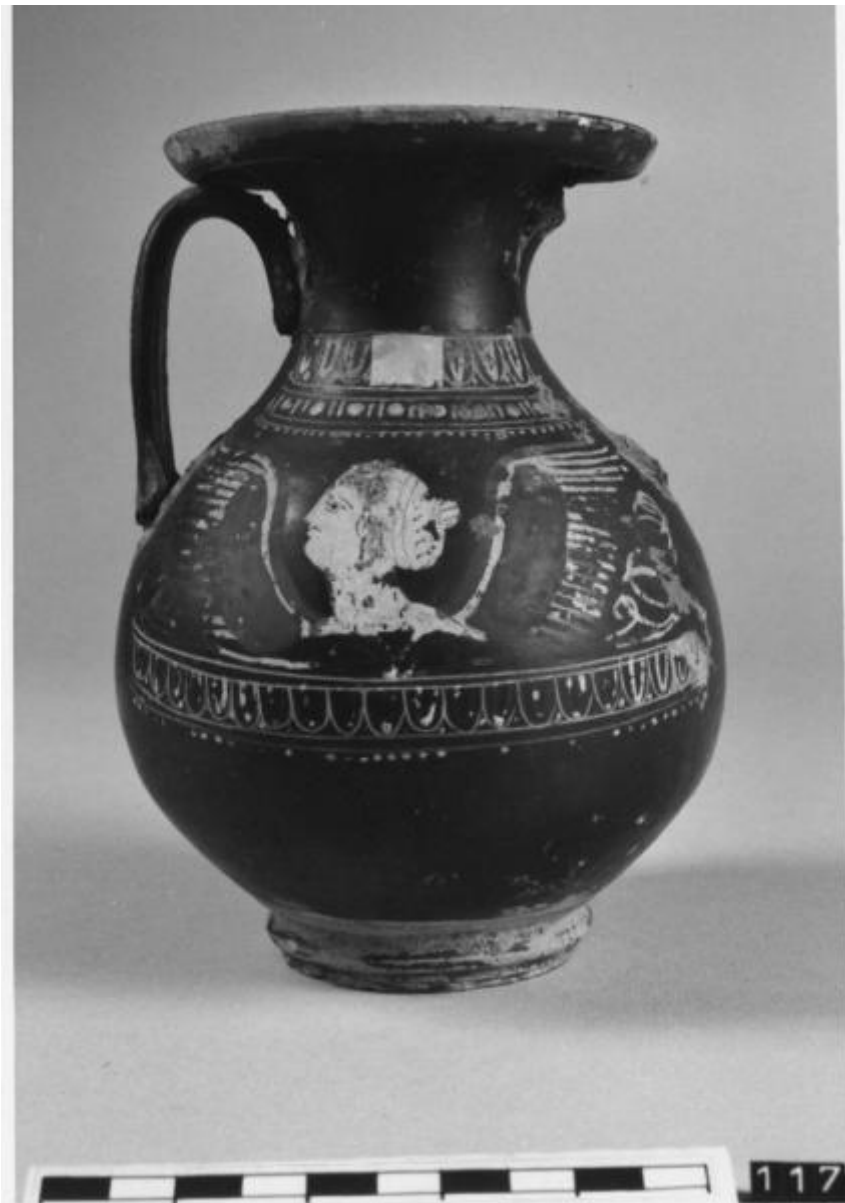


# Pelike

## Dunedin Group



Link risorsa: <https://www.lombardiabenculturali.it/reperti-archeologici/schede/G0200-00012/>

Scheda SIRBeC: <https://www.lombardiabenculturali.it/reperti-archeologici/schede-complete/G0200-00012/>

## CODICI

Unità operativa: G0200

Numero scheda: 12

Codice scheda: G0200-00012

Tipo scheda: RA

Livello ricerca: P

### CODICE UNIVOCO

Codice regione: 03

Numero catalogo generale: 00680442

Ente schedatore: R03/ Civico Museo Archeologico di Milano

Ente competente: S25

## RELAZIONI

### RELAZIONI CON ALTRI BENI

Tipo relazione: è compreso

Tipo scheda: COL

Codice IDK della scheda correlata: COL-3o210-0000012

## OGGETTO

### OGGETTO

Definizione: pelike

Tipologia: Morel 3672a1

Titolo repertorio per esteso: J.P. Morel, Cèramique campanienne: les formes, Roma 1981

Disponibilità del bene: reale

Classe e produzione: ceramica di Gnathia

## LOCALIZZAZIONE GEOGRAFICO-AMMINISTRATIVA

### INDICAZIONE DEL CONTENITORE FISICO

Codice del contenitore fisico: 27469

Categoria del contenitore fisico: architettura

## LOCALIZZAZIONE GEOGRAFICO-AMMINISTRATIVA ATTUALE

Stato: Italia

Regione: Lombardia

Provincia: MI

Nome provincia: Milano

Codice ISTAT comune: 015146

Comune: Milano

## COLLOCAZIONE SPECIFICA

Tipologia: museo

Qualificazione: comunale

Denominazione: Civico Museo Archeologico

Complesso monumentale di appartenenza: Monastero Maggiore di San Maurizio (ex)

Indirizzo: Corso Magenta 15

Denominazione struttura conservativa - livello 1: Civico Museo Archeologico di Milano

## DATI PATRIMONIALI E COLLEZIONI

### INVENTARIO

### STIMA

### COLLEZIONI

## CRONOLOGIA

### CRONOLOGIA GENERICA

Secolo: sec. IV a.C.

Frazione di secolo: seconda metà

### CRONOLOGIA SPECIFICA

Da: 350 a.C.

Validità: ca.

A: 300 a.C.

Validità: ca.

Motivazione cronologia: analisi stilistica

## DEFINIZIONE CULTURALE

## AUTORE

Nome di persona o ente: Dunedin Group

Tipo intestazione: P

Motivazione dell'attribuzione: analisi stilistica

## AMBITO CULTURALE

Denominazione: ambito apulo

Motivazione dell'attribuzione: analisi stilistica

## DATI TECNICI

### MATERIA E TECNICA

Materia: argilla depurata

Tecnica: a tornio veloce

### MISURE

Unità: cm

Altezza: 17.25

Specifiche: diam.orlo cm 10; diam.piede cm 6

## DATI ANALITICI

### DESCRIZIONE

Indicazioni sull'oggetto

Argilla di colore rosa; vernice nera non lucente; sovraddipinture in bianco crema, giallo arancio e rosso amaranto; uso di linea incisa.

Orlo svasato con la faccia inferiore incavata; collo con profilo concavo; corpo globoso con punto di massima espansione verso il centro. Piede ad anello con modanatura; ansa a nastro piatta all'interno e convessa all'esterno.

Indicazioni sul soggetto

Lato A: sulla spalla linea incisa, fascia di ovoli incisi e sovraddipinti alternati a punti; tra doppia coppia di linee incise fascia di astragali in giallo arancio seguita da sequenza di punti in giallo arancio.

Sul corpo in bianco crema con particolari in giallo arancio, testa muliebre di profilo a sinistra fra due grandi ali in bianco crema e rosso amaranto.

I capelli sono raccolti in un sakkos, porta una collana; ai lati della figura girali in bianco variamente attorti.

Lato B: sul collo rosetta in bianco crema tra due rami stilizzati incisi, circondati da sequenza di punti.

## CONSERVAZIONE

### STATO DI CONSERVAZIONE

Data: aprile 2002

Stato di conservazione: mutilo

Indicazioni specifiche

Scheggiature sull'orlo, sul collo, sul corpo e sul piede. Riattacati il collo e l'ansa, manca un'ansa; sovraddipinture in parte evanide.

## CONDIZIONE GIURIDICA E VINCOLI

### CONDIZIONE GIURIDICA

Indicazione generica: proprietà Ente pubblico territoriale

Indicazione specifica: Regione Lombardia

## FONTI E DOCUMENTI DI RIFERIMENTO

### DOCUMENTAZIONE FOTOGRAFICA

Codice univoco della risorsa: SC\_RA\_G0200-00012\_IMG-0000101867

Genere: documentazione allegata

Tipo: fotografia b/n

Codice identificativo: LG 117

Note: All'acquisizione

Collocazione del file nell'archivio locale: LG

Nome del file originale: LG117A.jpg

### DOCUMENTAZIONE ALLEGATA

Tipologia del documento: grafica

Tipo/Formato: disegno su lucido

Scala per elaborati grafici: 1.1

Autore: Pellegris C.

Data: 2002

Codice identificativo: 997.01.117

### FONTI E DOCUMENTI

Tipo: Perizia tecnico scientifica

Autore: De Juliis E.

Denominazione: Collezione Lagioia

### BIBLIOGRAFIA [1 / 2]

Genere: bibliografia di confronto

Autore: Zampieri G.

Titolo contribuito: La Collezione Casuccio nel Museo Civico Archeologico di Padova

Luogo di edizione: Padova

Anno di edizione: 1996

V., pp., nn.: pp.165-168, n.42

**BIBLIOGRAFIA [2 / 2]**

Genere: bibliografia di confronto

Autore: Bernardini M.

Titolo contribuito: Vasi dello stile di Gnathia. Vasi a vernice nera ( Museo Provinciale "S.Castromediano" di Lecce)

Luogo di edizione: Bari

Anno di edizione: 1961

V., tavv., figg.: tav.30.6

## COMPILAZIONE

### COMPILAZIONE

Anno di redazione: 2002

Ente compilatore: Civico Museo Archeologico di Milano

Nome: Giacobello, Federica

Funzionario responsabile: Caporusso, Donatella