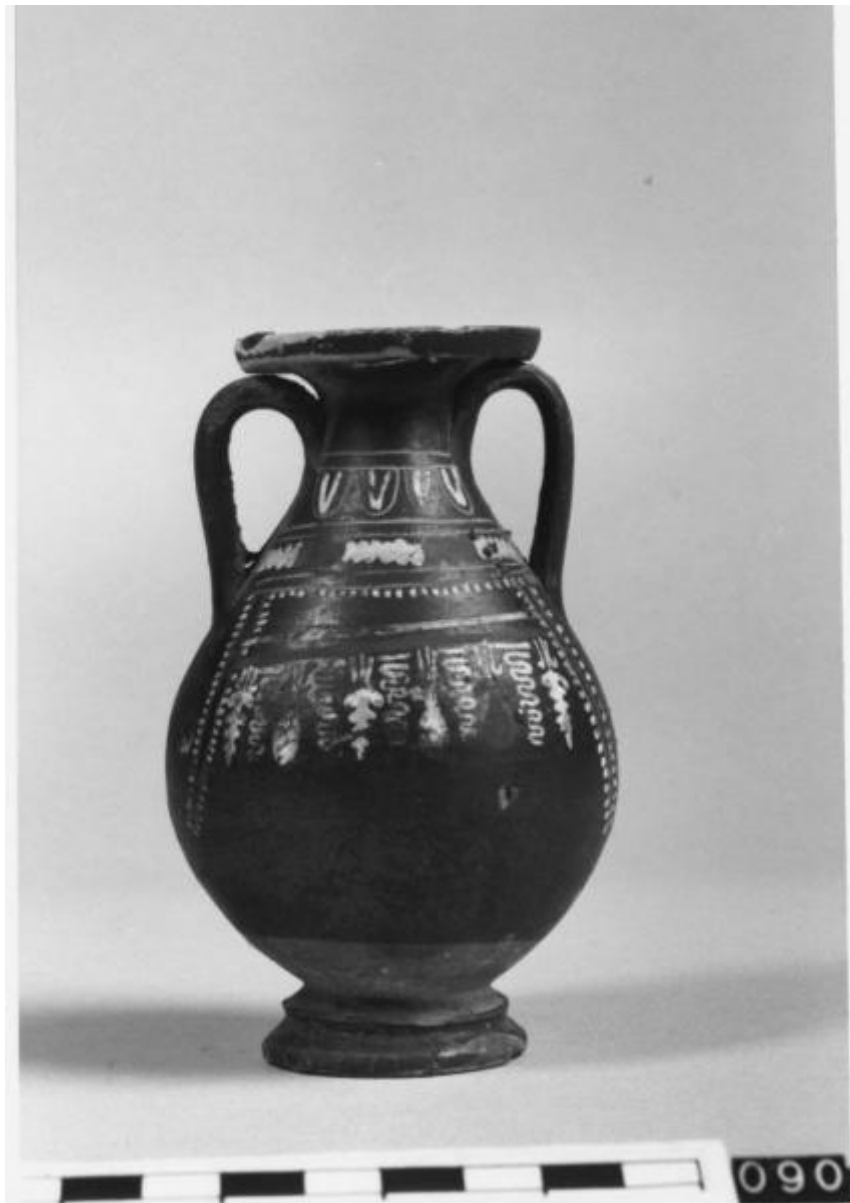


Pelike miniaturistica

Sidewinder Group



Link risorsa: <https://www.lombardiabeniculturali.it/reperti-archeologici/schede/G0200-00014/>

Scheda SIRBeC: <https://www.lombardiabeniculturali.it/reperti-archeologici/schede-complete/G0200-00014/>

CODICI

Unità operativa: G0200

Numero scheda: 14

Codice scheda: G0200-00014

Tipo scheda: RA

Livello ricerca: P

CODICE UNIVOCO

Codice regione: 03

Numero catalogo generale: 00680444

Ente schedatore: R03/ Civico Museo Archeologico di Milano

Ente competente: S25

RELAZIONI

RELAZIONI CON ALTRI BENI

Tipo relazione: è compreso

Tipo scheda: COL

Codice IDK della scheda correlata: COL-3o210-0000012

OGGETTO

OGGETTO

Definizione: pelike miniaturistica

Tipologia: Morel3671

Titolo repertorio per esteso: J.P. Morel, Cèramique campanienne: les formes, Roma 1981

Disponibilità del bene: reale

Classe e produzione: ceramica di Gnathia

LOCALIZZAZIONE GEOGRAFICO-AMMINISTRATIVA

INDICAZIONE DEL CONTENITORE FISICO

Codice del contenitore fisico: 27469

Categoria del contenitore fisico: architettura

LOCALIZZAZIONE GEOGRAFICO-AMMINISTRATIVA ATTUALE

Stato: Italia

Regione: Lombardia

Provincia: MI

Nome provincia: Milano

Codice ISTAT comune: 015146

Comune: Milano

COLLOCAZIONE SPECIFICA

Tipologia: museo

Qualificazione: comunale

Denominazione: Civico Museo Archeologico

Complesso monumentale di appartenenza: Monastero Maggiore di San Maurizio (ex)

Indirizzo: Corso Magenta 15

Denominazione struttura conservativa - livello 1: Civico Museo Archeologico di Milano

DATI PATRIMONIALI E COLLEZIONI

INVENTARIO

STIMA

COLLEZIONI

CRONOLOGIA

CRONOLOGIA GENERICA

Secolo: sec. IV a.C.

Frazione di secolo: ultimo quarto

CRONOLOGIA SPECIFICA

Da: 325 a.C.

Validità: ca.

A: 300 a.C.

Validità: ca.

Motivazione cronologia: analisi stilistica

DEFINIZIONE CULTURALE

AUTORE

Nome di persona o ente: Sidewinder Group

Tipo intestazione: P

Motivazione dell'attribuzione: analisi stilistica

AMBITO CULTURALE

Denominazione: ambito apulo

Motivazione dell'attribuzione: analisi stilistica

DATI TECNICI

MATERIA E TECNICA

Materia: argilla depurata

Tecnica: a tornio veloce

MISURE

Unità: cm

Altezza: 12.35

Specifiche: Diam. orlo cm 5,1; diam. piede cm 4,4

DATI ANALITICI

DESCRIZIONE

Indicazioni sull'oggetto

Argilla di colore rosa arancio, vernice nera non lucente; sovraddipinture in bianco-crema, giallo e rosso amaranto. Uso di linea incisa.

Orlo svasato con taglio obliquo, collo con profilo concavo; corpo piriforme, piede troncoconico modanato. Anse a nastro, piatte all'interno e convesse all'esterno.

Indicazioni sul soggetto

Lato A: sul collo coppia di linee orizzontali incise, fascia di ovoli incisi e sovraddipinti; segue sul corpo una fascia di cinque segmenti a bordo ondulato a colori alternati in giallo, rosso e amaranto sotto la quale sequenza di punti in bianco crema da cui estremi pendono due rami stilizzati verticali, con stelo inciso circondato da punti in giallo. Sul corpo in giallo linea orizzontale, in rosso amaranto tralcio di vite orizzontale con grappoli e pampini.

Lato B: sul collo doppia sequenza di punti in giallo in mezzo alla quale coppia di linee orizzontali incise; dagli estremi pendono due rami stilizzati verticali, con stelo inciso circondato da sequenza di punti in giallo.

CONSERVAZIONE

STATO DI CONSERVAZIONE

Data: aprile 2002

Stato di conservazione: mutilo

Indicazioni specifiche

Scheggiature sull'orlo, sul corpo, sul piede e sulle anse. Residui di colla sul piede e alla base. Sovraddipinture non ben conservate in alcuni punti.

CONDIZIONE GIURIDICA E VINCOLI

CONDIZIONE GIURIDICA

Indicazione generica: proprietà Ente pubblico territoriale

Indicazione specifica: Regione Lombardia

FONTI E DOCUMENTI DI RIFERIMENTO

DOCUMENTAZIONE FOTOGRAFICA

Codice univoco della risorsa: SC_RA_G0200-00014_IMG-0000101869

Genere: documentazione allegata

Tipo: fotografia b/n

Codice identificativo: LG 090

Note: All'acquisizione

Collocazione del file nell'archivio locale: LG

Nome del file originale: LG090A.jpg

DOCUMENTAZIONE ALLEGATA

Tipologia del documento: grafica

Tipo/Formato: disegno su lucido

Scala per elaborati grafici: 1.1

Autore: Dolci M.

Data: 2002

Codice identificativo: 997.01.090

FONTI E DOCUMENTI

Tipo: Perizia tecnico scientifica

Autore: De Juliis E.

Denominazione: Collezione Lagioia

BIBLIOGRAFIA [1 / 2]

Genere: bibliografia di confronto

Autore: Zampieri G.

Titolo contributo: La Collezione Casuccio nel Museo Civico Archeologico di Padova

Luogo di edizione: Padova

Anno di edizione: 1996

V., pp., nn.: pp.187-190, n.51; pp.177-178, n.47

BIBLIOGRAFIA [2 / 2]

Genere: bibliografia di confronto

Autore: De Palma G.

Titolo contributo

La ceramica dorata in area apula. Contributo al problema delle ceramiche di imitazione metallica. in "Taras"

Anno di edizione: 1989

V., pp., nn.: pp. 22-23

V., tavv., figg.: tavv. 23-24

COMPILAZIONE

COMPILAZIONE

Anno di redazione: 2002

Ente compilatore: Civico Museo Archeologico di Milano

Nome: Giacobello, Federica

Funzionario responsabile: Caporusso, Donatella