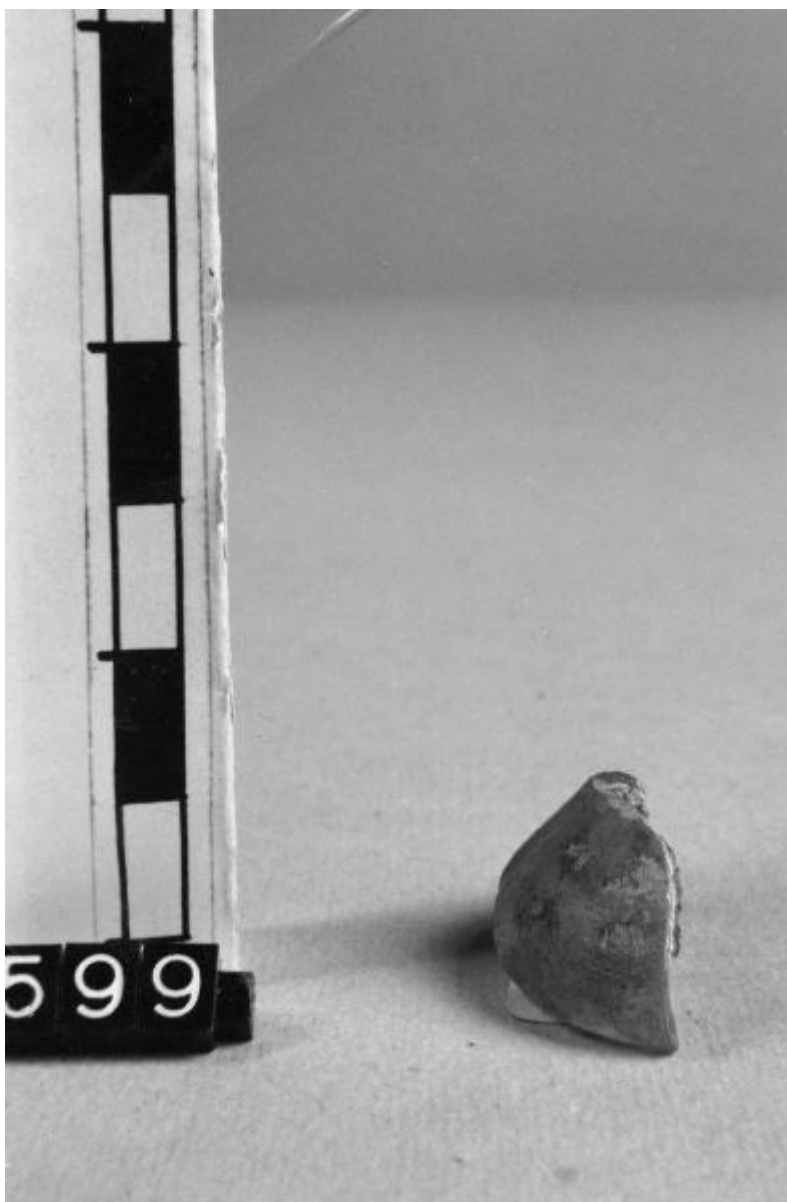


# Balsamario

## etÀ romana imperiale



Link risorsa: <https://www.lombardiabenculturali.it/reperti-archeologici/schede/G0210-00016/>

Scheda SIRBeC: <https://www.lombardiabenculturali.it/reperti-archeologici/schede-complete/G0210-00016/>

## CODICI

Unità operativa: G0210

Numero scheda: 16

Codice scheda: G0210-00016

Tipo scheda: RA

Livello ricerca: p

## CODICE UNIVOCO

Codice regione: 03

Numero catalogo generale: 00680569

Ente schedatore: R03/ Civico Museo Archeologico di Milano

Ente competente: S25

## RELAZIONI

### RELAZIONI CON ALTRI BENI

Tipo relazione: è compreso

Tipo scheda: COL

Codice IDK della scheda correlata: COL-3o210-0000012

## OGGETTO

### OGGETTO

Definizione: balsamario

Tipologia: De Tommaso 35

Titolo repertorio per esteso

G. De Tommaso, "Ampullae Vitrae. Contenitori in vetro di unguenti e sostanze aromatiche dell'Italia Romana. (I sec. a.C. - III sec. d.c.), Roma 1990

Disponibilità del bene: reale

Classe e produzione: vetro

## LOCALIZZAZIONE GEOGRAFICO-AMMINISTRATIVA

### INDICAZIONE DEL CONTENITORE FISICO

Codice del contenitore fisico: 27469

Categoria del contenitore fisico: architettura

### **LOCALIZZAZIONE GEOGRAFICO-AMMINISTRATIVA ATTUALE**

Stato: Italia

Regione: Lombardia

Provincia: MI

Nome provincia: Milano

Codice ISTAT comune: 015146

Comune: Milano

### **COLLOCAZIONE SPECIFICA**

Tipologia: museo

Qualificazione: comunale

Denominazione: Civico Museo Archeologico

Complesso monumentale di appartenenza: Monastero Maggiore di San Maurizio (ex)

Indirizzo: Corso Magenta 15

Denominazione struttura conservativa - livello 1: Civico Museo Archeologico di Milano

## **DATI PATRIMONIALI E COLLEZIONI**

### **INVENTARIO**

#### **STIMA**

#### **COLLEZIONI**

## **CRONOLOGIA**

### **CRONOLOGIA GENERICA**

Secolo: secc. I-II d.C.

Frazione di secolo: ultimo quarto

### **CRONOLOGIA SPECIFICA**

Da: 75 d.C.

Validità: ca.

A: 150 d.C.

Validità: ca.

Motivazione cronologia: analisi stilistica

## DEFINIZIONE CULTURALE

### AMBITO CULTURALE

Denominazione: età romana imperiale

Motivazione dell'attribuzione: analisi stilistica

## DATI TECNICI

### MATERIA E TECNICA

Materia: vetro

Tecnica: soffiatura

### MISURE

Unità: cm

Altezza: 2.6

Diametro: 2.5

Spessore: 0.2

## DATI ANALITICI

### DESCRIZIONE

Indicazioni sull'oggetto: Fondo piatto, corpo piriforme, collo cilindrico.  
Vetro verde chiaro trasparente, patina iridescente.

## CONSERVAZIONE

### STATO DI CONSERVAZIONE

Data: luglio 2002

Stato di conservazione: frammentario

Indicazioni specifiche

Parzialmente ricostruibile con il frammento 593 di cui costituisce la metà esatta, ne restano solo il corpo e una piccola parte del collo.

## CONDIZIONE GIURIDICA E VINCOLI

### CONDIZIONE GIURIDICA

Indicazione generica: proprietà Ente pubblico territoriale

Indicazione specifica: Regione Lombardia

## FONTI E DOCUMENTI DI RIFERIMENTO

### DOCUMENTAZIONE FOTOGRAFICA

Codice univoco della risorsa: SC\_RA\_G0210-00016\_IMG-0000102021

Genere: documentazione allegata

Tipo: diapositiva b/n

Codice identificativo: LG599

Note: All'acquisizione

Collocazione del file nell'archivio locale: LG

Nome del file originale: LG599A.jpg

### DOCUMENTAZIONE ALLEGATA

Tipologia del documento: grafica

Tipo/Formato: Disegno su lucido

Scala per elaborati grafici: 1:1

Autore: Angela Pisano

Data: 2002

### FONTI E DOCUMENTI

Tipo: Perizia tecnico scientifica

Autore: De Juliis E.

Denominazione: Collezione Lagioia

### BIBLIOGRAFIA

Genere: bibliografia di confronto

Autore: De Tommaso G.

Titolo libro o rivista: Ampullae Vitreae. Contenitori in vetro e sostanze aromatiche dell'Italia romana (I sec. a .C. - III d.C.)

Luogo di edizione: Roma

Anno di edizione: 1990

V., pp., nn.: p. 61, n° 35.

## COMPILAZIONE

### COMPILAZIONE

Anno di redazione: 2002

Ente compilatore: Civico Museo Archeologico di Milano

Nome: Pisano, Angela

Funzionario responsabile: Caporusso, Donatella