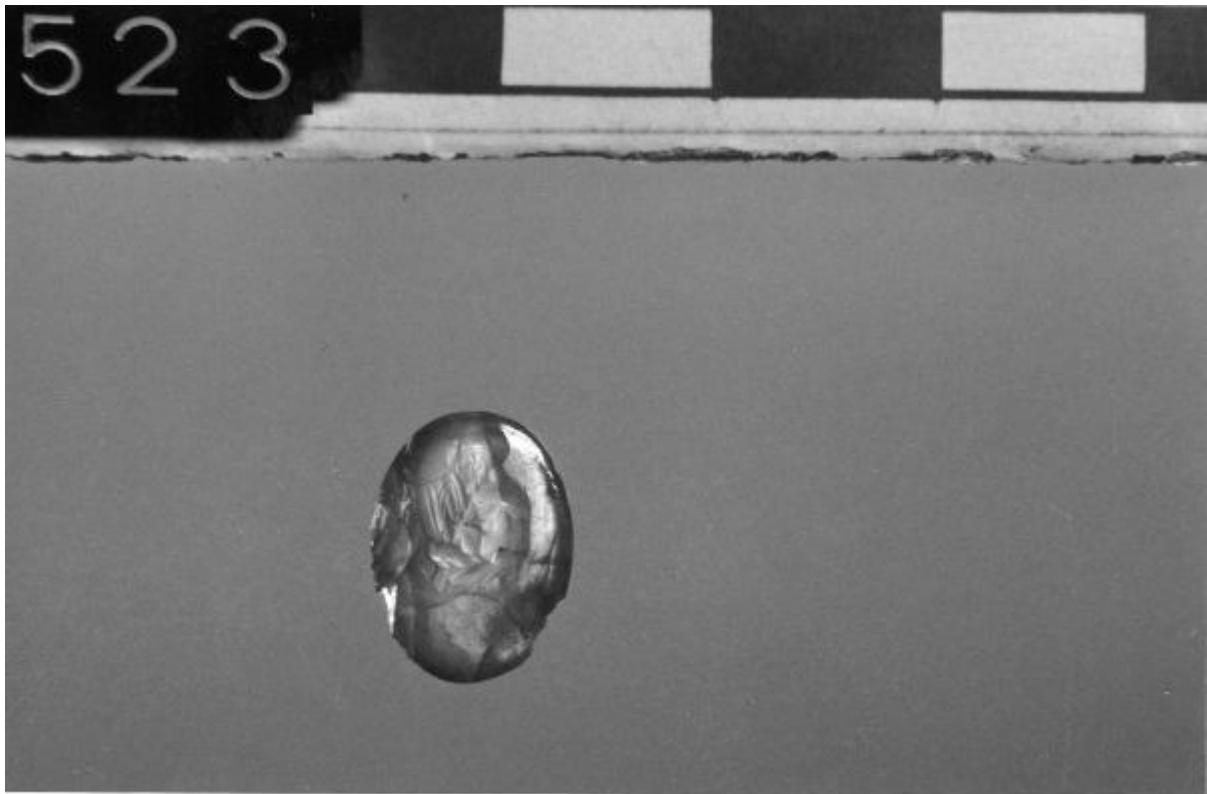


Suonatore di cetra

etÀ romana tardo-repubblicana, protoimperiale



Link risorsa: <https://www.lombardiabeniculturali.it/reperti-archeologici/schede/G0210-00029/>

Scheda SIRBeC: <https://www.lombardiabeniculturali.it/reperti-archeologici/schede-complete/G0210-00029/>

CODICI

Unità operativa: G0210

Numero scheda: 29

Codice scheda: G0210-00029

Tipo scheda: RA

CODICE UNIVOCO

Codice regione: 03

Numero catalogo generale: 00680582

Ente schedatore: R03/ Civico Museo Archeologico di Milano

Ente competente: S25

RELAZIONI

RELAZIONI CON ALTRI BENI

Tipo relazione: è compreso

Tipo scheda: COL

Codice IDK della scheda correlata: COL-3o210-0000012

OGGETTO

OGGETTO

Definizione: gemma

Tipologia: DIEHL 3

Titolo repertorio per esteso: E. Zwierlein-Diehl, "Die Gemmen und Kameen des Dreikonigenschreines, Koln 1998

Disponibilità del bene: reale

Classe e produzione: oggetti d'ornamento

SOGGETTO

Identificazione: Suonatore di cetra

LOCALIZZAZIONE GEOGRAFICO-AMMINISTRATIVA

INDICAZIONE DEL CONTENITORE FISICO

Codice del contenitore fisico: 27469

Categoria del contenitore fisico: architettura

LOCALIZZAZIONE GEOGRAFICO-AMMINISTRATIVA ATTUALE

Stato: Italia

Regione: Lombardia

Provincia: MI

Nome provincia: Milano

Codice ISTAT comune: 015146

Comune: Milano

COLLOCAZIONE SPECIFICA

Tipologia: museo

Qualificazione: comunale

Denominazione: Civico Museo Archeologico

Complesso monumentale di appartenenza: Monastero Maggiore di San Maurizio (ex)

Indirizzo: Corso Magenta 15

Denominazione struttura conservativa - livello 1: Civico Museo Archeologico di Milano

DATI PATRIMONIALI E COLLEZIONI

INVENTARIO

STIMA

COLLEZIONI

CRONOLOGIA

CRONOLOGIA GENERICA

Secolo: sec. I a.C.

CRONOLOGIA SPECIFICA

Da: 99 a.C.

Validità: ca.

A: 1 a.C.

Validità: ca.

Motivazione cronologia: analisi stilistica

DEFINIZIONE CULTURALE

AMBITO CULTURALE

Denominazione: età romana tardo-repubblicana, protoimperiale

Motivazione dell'attribuzione: analisi stilistica

DATI TECNICI

MATERIA E TECNICA

Materia: corniola

Tecnica: a incisione

MISURE

Unità: cm

Larghezza: 0.9

Lunghezza: 1.2

Spessore: 0.4

DATI ANALITICI

DESCRIZIONE

Indicazioni sull'oggetto: Corniola color miele di forma ovale a sezione piano - convessa con incisione sulla faccia piana.

Indicazioni sul soggetto

Anziano calvo, barbato, seduto con in mano la cetra, rivolto a sinistra. Un ampia veste gli avvolge morbidamente il corpo.

CONSERVAZIONE

STATO DI CONSERVAZIONE

Data: luglio 2002

Stato di conservazione: mutilo

Indicazioni specifiche: Grande scheggiatura in basso.

CONDIZIONE GIURIDICA E VINCOLI

CONDIZIONE GIURIDICA

Indicazione generica: proprietà Ente pubblico territoriale

Indicazione specifica: Regione Lombardia

FONTI E DOCUMENTI DI RIFERIMENTO

DOCUMENTAZIONE FOTOGRAFICA [1 / 2]

Codice univoco della risorsa: SW_RA_G0210-00029_IMG-0000000001

Genere: documentazione allegata

Tipo: fotografia digitale colore

Autore: Postini Luca

Data: 2020/12/28

Ente proprietario: Civico Museo Archeologico di Milano

Codice identificativo: G0210-00029-0000000001

Visibilità immagine: 1

Nome del file originale: A 1997.01.523.jpg

DOCUMENTAZIONE FOTOGRAFICA [2 / 2]

Codice univoco della risorsa: SC_RA_G0210-00029_IMG-0000102035

Genere: documentazione allegata

Tipo: diapositiva b/n

Codice identificativo: LG523

Note: All'acquisizione

Collocazione del file nell'archivio locale: LG

Nome del file originale: LG523A.jpg

DOCUMENTAZIONE ALLEGATA

Tipologia del documento: grafica

Data: 2002

FONTI E DOCUMENTI [1 / 2]

Tipo: Perizia tecnico scientifica

Autore: De Juliis E.

Denominazione: Collezione Lagioia

FONTI E DOCUMENTI [2 / 2]

Genere: documentazione esistente

Tipo: altro

Denominazione

B. Colombo Garoni, "Gemme ed ornamenta della collezione ILagioia a Milano", tesi di laurea presso l'Università degli Studi di Milano, aa. 1999/2000

Note: <CONV302> recuperato da campo ALD

BIBLIOGRAFIA

Genere: bibliografia di confronto

Autore: Sena Chiesa G.

Titolo libro o rivista: Gemme del Museo Nazionale di Aquileia

Luogo di edizione: Padova

Anno di edizione: 1966

V., pp., nn.: pp. 334

V., tavv., figg.: t. XLIX, n. 972

COMPILAZIONE

COMPILAZIONE

Anno di redazione: 2002

Ente compilatore: Civico Museo Archeologico di Milano

Nome: Pisano, Angela

Funzionario responsabile: Caporusso, Donatella