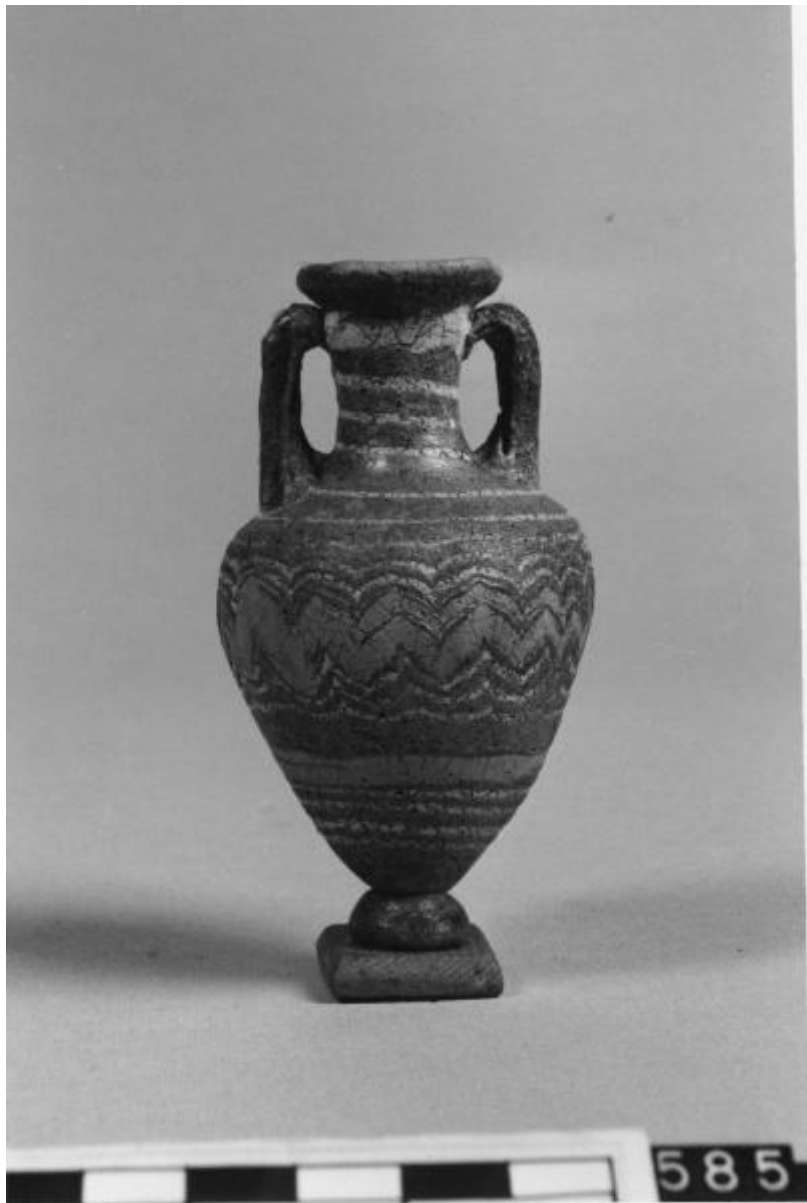


Anforetta

etÀ ellenistica



Link risorsa: <https://www.lombardiabenculturali.it/reperti-archeologici/schede/G0210-00054/>

Scheda SIRBeC: <https://www.lombardiabenculturali.it/reperti-archeologici/schede-complete/G0210-00054/>

CODICI

Unità operativa: G0210

Numero scheda: 54

Codice scheda: G0210-00054

Tipo scheda: RA

Livello ricerca: p

CODICE UNIVOCO

Codice regione: 03

Numero catalogo generale: 00680607

Ente schedatore: R03/ Civico Museo Archeologico di Milano

Ente competente: S25

RELAZIONI

RELAZIONI CON ALTRI BENI

Tipo relazione: è compreso

Tipo scheda: COL

Codice IDK della scheda correlata: COL-3o210-0000012

OGGETTO

OGGETTO

Definizione: anforetta

Tipologia: Anforiskos

Disponibilità del bene: reale

Classe e produzione: vetro

LOCALIZZAZIONE GEOGRAFICO-AMMINISTRATIVA

INDICAZIONE DEL CONTENITORE FISICO

Codice del contenitore fisico: 27469

Categoria del contenitore fisico: architettura

LOCALIZZAZIONE GEOGRAFICO-AMMINISTRATIVA ATTUALE

Stato: Italia

Regione: Lombardia

Provincia: MI

Nome provincia: Milano

Codice ISTAT comune: 015146

Comune: Milano

COLLOCAZIONE SPECIFICA

Tipologia: museo

Qualificazione: comunale

Denominazione: Civico Museo Archeologico

Complesso monumentale di appartenenza: Monastero Maggiore di San Maurizio (ex)

Indirizzo: Corso Magenta 15

Denominazione struttura conservativa - livello 1: Civico Museo Archeologico di Milano

DATI PATRIMONIALI E COLLEZIONI

INVENTARIO

STIMA

COLLEZIONI

CRONOLOGIA

CRONOLOGIA GENERICA

Secolo: secc. III-II a.C.

CRONOLOGIA SPECIFICA

Da: 299 a.C.

Validità: ca.

A: 199 a.C.

Validità: ca.

Motivazione cronologia: analisi stilistica

DEFINIZIONE CULTURALE

AMBITO CULTURALE

Denominazione: età ellenistica

Motivazione dell'attribuzione: analisi stilistica

DATI TECNICI

MATERIA E TECNICA

Materia: pasta vitrea

MISURE

Unità: cm

Altezza: 8.5

Diametro: 2.7

Spessore: 0.3

DATI ANALITICI

DESCRIZIONE

Indicazioni sull'oggetto

Pasta vitrea blu, bianca e gialla con patina iridescente sull'orlo interno. Piede a calotta, corpo ovoide espanso in alto, spalla arrotondata obliqua, collo cilindrico, labbro obliquo, anse a bastoncino.

CONSERVAZIONE

STATO DI CONSERVAZIONE

Data: luglio 2002

Stato di conservazione: mutilo

Indicazioni specifiche: Integro, con qualche lacuna.

CONDIZIONE GIURIDICA E VINCOLI

CONDIZIONE GIURIDICA

Indicazione generica: proprietà Ente pubblico territoriale

Indicazione specifica: Regione Lombardia

FONTI E DOCUMENTI DI RIFERIMENTO

DOCUMENTAZIONE FOTOGRAFICA [1 / 3]

Genere: documentazione esistente

Tipo: fotografia b/n

Codice identificativo: LG 585

Specifiche: <CONV302> da rivedere - proviene da FTA

Collocazione del file nell'archivio locale: LG

DOCUMENTAZIONE FOTOGRAFICA [2 / 3]

Genere: documentazione esistente

Tipo: diapositiva b/n

Codice identificativo: LG543b

Note: All'acquisizione

Specifiche: <CONV302> da rivedere - proviene da FTA

Collocazione del file nell'archivio locale: LG

DOCUMENTAZIONE FOTOGRAFICA [3 / 3]

Codice univoco della risorsa: SC_RA_G0210-00054_IMG-0000102064

Genere: documentazione allegata

Tipo: fotografia b/n

Codice identificativo: LG585A

Specifiche: <CONV302> da rivedere - proviene da IMR

Collocazione del file nell'archivio locale: LG

Nome del file originale: LG585A.jpg

DOCUMENTAZIONE ALLEGATA

Tipologia del documento: grafica

Data: 2002

FONTI E DOCUMENTI [1 / 2]

Tipo: Perizia tecnico scientifica

Autore: De Juliis E.

Denominazione: Collezione Lagioia

FONTI E DOCUMENTI [2 / 2]

Genere: documentazione esistente

Tipo: altro

Denominazione

B. Colombo Garoni, "Gemme ed ornamenta della collezione ILagioia a Milano", tesi di laurea presso l'Università degli Studi di Milano, aa. 1999/2000

Note: <CONV302> recuperato da campo ALD

BIBLIOGRAFIA

Genere: bibliografia di confronto

COMPILAZIONE

COMPILAZIONE

Anno di redazione: 2002

Ente compilatore: Civico Museo Archeologico di Milano

Nome: Pisano, Angela

Funzionario responsabile: Caporusso, Donatella