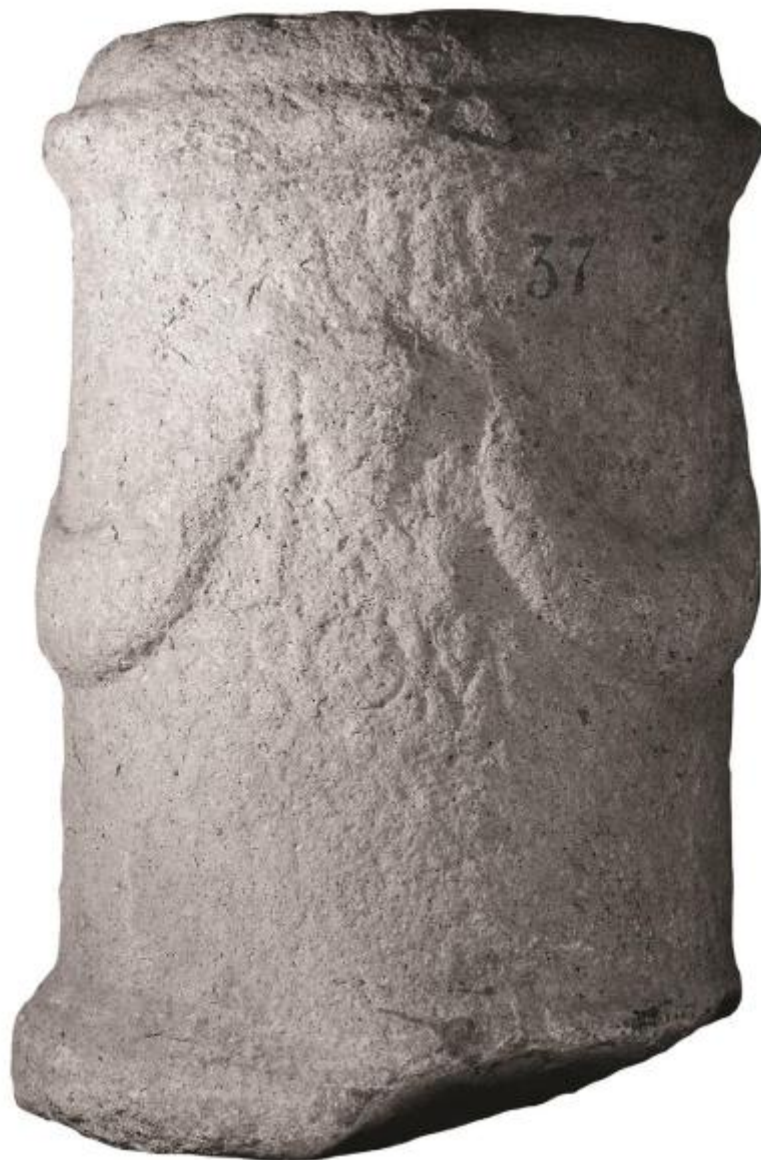


# Festoni e bucranio

## municipale



Link risorsa: <https://www.lombardiabenculturali.it/reperti-archeologici/schede/G0230-00063/>

Scheda SIRBeC: <https://www.lombardiabenculturali.it/reperti-archeologici/schede-complete/G0230-00063/>

## **CODICI**

Unità operativa: G0230

Numero scheda: 63

Codice scheda: G0230-00063

Tipo scheda: RA

Livello ricerca: P

### **CODICE UNIVOCO**

Codice regione: 03

Ente schedatore: R03/ Civico Museo Archeologico di Milano

Ente competente: S25

## **OGGETTO**

### **OGGETTO**

Definizione: ara

Tipologia: cilindrica

Titolo repertorio per esteso: Epitaffio di Lumio

Autenticità: originale

Disponibilità del bene: reale

Classe e produzione: epigrafe funeraria

### **SOGGETTO**

Identificazione: festoni e bucranio

## **LOCALIZZAZIONE GEOGRAFICO-AMMINISTRATIVA**

### **INDICAZIONE DEL CONTENITORE FISICO**

Codice del contenitore fisico: 27471

Categoria del contenitore fisico: architettura

### **LOCALIZZAZIONE GEOGRAFICO-AMMINISTRATIVA ATTUALE**

Stato: Italia

Regione: Lombardia

Provincia: MI

Nome provincia: Milano

Codice ISTAT comune: 015146

Comune: Milano

### **COLLOCAZIONE SPECIFICA**

Tipologia: deposito museale

Qualificazione: comunale

Denominazione: Deposito Rubattino 37

Indirizzo: Via Rubattino, 37

Denominazione struttura conservativa - livello 1: Civico Museo Archeologico di Milano

## **DATI PATRIMONIALI E COLLEZIONI**

**INVENTARIO [1 / 3]**

**INVENTARIO [2 / 3]**

**INVENTARIO [3 / 3]**

## **LOCALIZZAZIONE CATASTALE**

**LOCALIZZAZIONE CATASTALE**

## **CRONOLOGIA**

### **CRONOLOGIA GENERICA**

Secolo: secc. I a.C.-I d.C.

Frazione di secolo: fine/inizio

### **CRONOLOGIA SPECIFICA**

Da: 25 a.C.

Validità: post

A: 25 d.C.

Validità: ante

Motivazione cronologia: analisi stilistica

## **DEFINIZIONE CULTURALE**

### **AMBITO CULTURALE**

Denominazione: municipale

Motivazione dell'attribuzione: criteri onomastici (cittadinanza)

## DATI TECNICI

### MATERIA E TECNICA

Materia: granito

### MISURE

Unità: cm

Altezza: 72

Diametro: 43

Peso: kg 291

Specifiche: h. lettere:  
cm. 6

## DATI ANALITICI

### DESCRIZIONE

Indicazioni sull'oggetto  
ara rotonda con foro centrale per la deposizione delle ceneri  
decorazione con teste di bue (bucrani) e festoni  
modanatura in rilievo nella parte inferiore ed in quella superiore

### ISCRIZIONI

Classe di appartenenza: sepolcrale

Lingua: Latino

Tecnica di scrittura: a incisione

Tipo di caratteri: capitali

Alfabeto / scrittura: Latino

Posizione: sotto la modanatura sup;la tribù sotto un festone

Trascrizione: LLVMVIVS Q F  
ROM

### SOGGETTI CITATI

Persone: [-]Ilmuius, figlio di Quinto

Funzione nell'epigrafe: committente

Luoghi citati: tribù Romilia

## CONSERVAZIONE

## STATO DI CONSERVAZIONE

Data: autunno 2002

Stato di conservazione: ricomposto

Indicazioni specifiche: integra

## CONDIZIONE GIURIDICA E VINCOLI

### CONDIZIONE GIURIDICA

Indicazione generica: proprietà Ente pubblico territoriale

## FONTI E DOCUMENTI DI RIFERIMENTO

### DOCUMENTAZIONE FOTOGRAFICA

Codice univoco della risorsa: SW\_RA\_G0230-00063\_IMG-0000000001

Genere: documentazione allegata

Tipo: fotografia b/n

Ente proprietario: Civico Museo Archeologico di Milano

Codice identificativo: G0230-00063-0000000001

Visibilità immagine: 1

Collocazione del file nell'archivio locale: Romana\EP

Nome del file originale: A 0.9.6751.jpg

### FONTI E DOCUMENTI [1 / 2]

Tipo: catalogo

Denominazione: Deposito di Stato

Foglio Carta: 367ds

### FONTI E DOCUMENTI [2 / 2]

Tipo: catalogo

Denominazione: Museo Patrio Archeologico

Foglio Carta: 1659mpa

### BIBLIOGRAFIA [1 / 3]

Genere: bibliografia specifica

Autore: Sena Chiesa G.

Titolo contributo

Recezione di modelli ed elaborazioni locali nella formazione del linguaggio artistico medio-padano, in Atti del 2° Conv.

Arch. Regionale

Luogo di edizione: Como

Anno di edizione: 1986

V., pp., nn.: pp 290-92

**BIBLIOGRAFIA [2 / 3]**

Genere: bibliografia specifica

Autore: Seletti E.

Titolo contribuito: Marmi scritti del museo archeologico. Catalogo

Luogo di edizione: Milano

Anno di edizione: 1901

V., pp., nn.: n 37

**BIBLIOGRAFIA [3 / 3]**

Genere: bibliografia specifica

Autore: Sena Chiesa G.

Titolo contribuito

Recezione di modelli ed elaborazioni locali nella formazione del linguaggio artistico medio-padano, in Atti del 2° Conv. Arch. Regionale

Luogo di edizione: Como

Anno di edizione: 1986

V., pp., nn.: p 290-92

## COMPILAZIONE

### COMPILAZIONE

Anno di redazione: 2002

Ente compilatore: Civico Museo Archeologico di Milano

Nome: Ivancich, Michela

Funzionario responsabile: Caporusso, Donatella