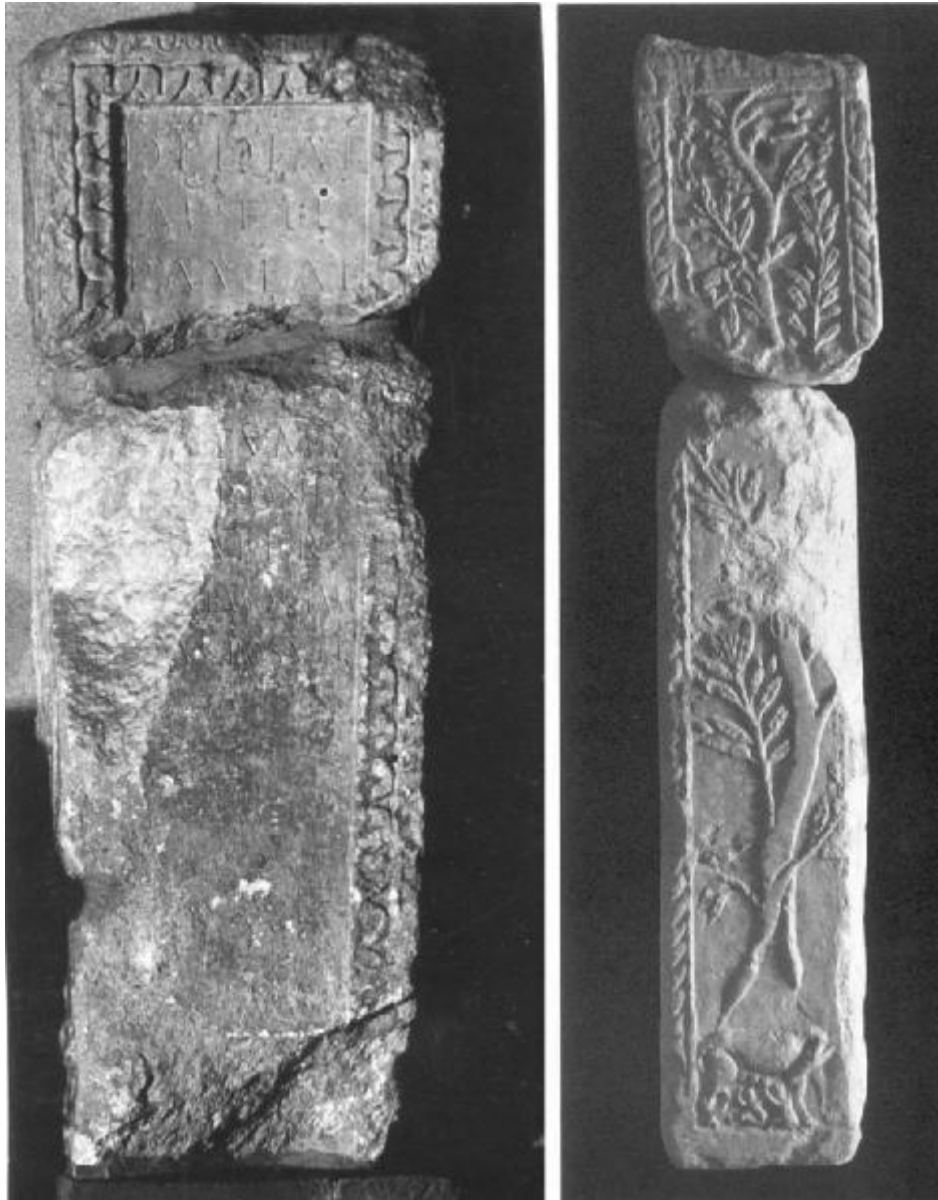


## Girali laterali con foglie d'edera rilievo di lupa che allatta



Link risorsa: <https://www.lombardiabeniculturali.it/reperti-archeologici/schede/G0230-00145/>

Scheda SIRBeC: <https://www.lombardiabeniculturali.it/reperti-archeologici/schede-complete/G0230-00145/>

## CODICI

Unità operativa: G0230

Numero scheda: 145

Codice scheda: G0230-00145

Tipo scheda: RA

Livello ricerca: P

## CODICE UNIVOCO

Codice regione: 03

Ente schedatore: R03/ Civico Museo Archeologico di Milano

Ente competente: S25

## OGGETTO

### OGGETTO

Definizione: stele

Titolo repertorio per esteso: Epitaffio di Didia Paola

Autenticità: originale

Disponibilità del bene: reale

Classe e produzione: epigrafe commemorativa

### SOGGETTO

Identificazione: girali laterali con foglie d'edera  
rilievo di lupa che allatta

## LOCALIZZAZIONE GEOGRAFICO-AMMINISTRATIVA

### INDICAZIONE DEL CONTENITORE FISICO

Codice del contenitore fisico: 27470

Categoria del contenitore fisico: architettura

### LOCALIZZAZIONE GEOGRAFICO-AMMINISTRATIVA ATTUALE

Stato: Italia

Regione: Lombardia

Provincia: MI

Nome provincia: Milano

Codice ISTAT comune: 015146

Comune: Milano

### **COLLOCAZIONE SPECIFICA**

Tipologia: deposito museale

Qualificazione: comunale

Denominazione: Deposito Ansaldo

Indirizzo: Via Savona, 39

Denominazione struttura conservativa - livello 1: Civico Museo Archeologico di Milano

## **DATI PATRIMONIALI E COLLEZIONI**

**INVENTARIO [1 / 3]**

**INVENTARIO [2 / 3]**

**INVENTARIO [3 / 3]**

## **LOCALIZZAZIONE CATASTALE**

**LOCALIZZAZIONE CATASTALE**

## **RAPPORTO**

### **REIMPIEGO**

Tipo reimpiego: edilizio

Datazione reimpiego: fine XII sec.

## **DATI TECNICI**

**MATERIA E TECNICA [1 / 2]**

Materia: marmo

**MATERIA E TECNICA [2 / 2]**

Materia: marmo

### **MISURE**

Unità: cm

Altezza: 116

Larghezza: 40

Profondità: 24

Peso: kg 206

Specifiche: h. lettere:  
cm. 3

## DATI ANALITICI

### DESCRIZIONE

Indicazioni sull'oggetto

frammento forse di stele ad erma; specchio epigrafico corniciato con cornice cuoriforme circondata da due sottili listelli piatti e ribassato;

Indicazioni sul soggetto

sui lati: a destra sorgenti da un vaso a doppia ansa tralci vegetali a foglie di edera, con pampini e grappoli, fra i quali sono posati uccellini ed è appesa una zampogna; sul fianco sinistro in basso rilievo della lupa che allatta Romolo e Remo, dietro al quale sorge un albero dalle ricche fronde

### ISCRIZIONI [1 / 2]

Classe di appartenenza: sepolcrale/commemorativa

Lingua: Latino

Tecnica di scrittura: a incisione

Tipo di caratteri: capitali

Alfabeto / scrittura: Latino

Posizione: centrale nello specchio

Modalità: Primaria

Trascrizione: DIDIAE

M FIL

PAVLAE

[. . . . .]

[. . . . .]

[. . . .]

[. . . . .]

[. . . . .]

### ISCRIZIONI [2 / 2]

Classe di appartenenza: sepolcrale/commemorativa

Lingua: Latino

Tecnica di scrittura: a incisione

Tipo di caratteri: capitali

Alfabeto / scrittura: Latino

Posizione: centrale nello specchio

Modalità: Primaria

Trascrizione: [. . . .]

[. . . .]  
[. . . . .]  
[. . .]TVMIA  
[. . .]PRONIA  
MATER  
[. . .]EMORIAM  
[. .]VS POSVIT

#### **SOGGETTI CITATI [1 / 2]**

Persone: Postumia Sempronia

Funzione nell'epigrafe: committente  
madre

#### **SOGGETTI CITATI [2 / 2]**

Persone: Postumia Sempronia

Funzione nell'epigrafe: committente  
madre

### **CONSERVAZIONE**

#### **STATO DI CONSERVAZIONE**

Data: autunno 2002

Stato di conservazione: ricomponibile

Indicazioni specifiche

parte inferiore spezzata lungo il lato superiore con danni anche nel settore sinistro che interessano lo specchio epigrafico  
danneggiata in basso, con asportazione del materiale e parziale compromissione dello specchio epigrafico

Fonte: autopsia

### **CONDIZIONE GIURIDICA E VINCOLI**

#### **CONDIZIONE GIURIDICA**

Indicazione generica: proprietà Ente pubblico territoriale

Indicazione specifica: Comune di Milano

### **FONTI E DOCUMENTI DI RIFERIMENTO**

#### **DOCUMENTAZIONE FOTOGRAFICA [1 / 8]**

Codice univoco della risorsa: SW\_RA\_G0230-00145\_IMG-0000000001

Genere: documentazione allegata

Tipo: fotografia b/n

Ente proprietario: Civico Museo Archeologico di Milano

Codice identificativo: G0230-00145-0000000001

Visibilità immagine: 1

Collocazione del file nell'archivio locale: Romana\EP

Nome del file originale: A 0.9.6768A.jpg

**DOCUMENTAZIONE FOTOGRAFICA [2 / 8]**

Codice univoco della risorsa: SW\_RA\_G0230-00145\_IMG-0000000003

Genere: documentazione allegata

Tipo: fotografia b/n

Ente proprietario: Civico Museo Archeologico di Milano

Codice identificativo: G0230-00145-0000000003

Visibilità immagine: 1

Collocazione del file nell'archivio locale: Romana\EP

Nome del file originale: A 0.9.6768 ricomposto.jpg

**DOCUMENTAZIONE FOTOGRAFICA [3 / 8]**

Codice univoco della risorsa: SC\_RA\_G0230-00145\_IMG-0000102419

Genere: documentazione allegata

Tipo: fotografia b/n

Ente proprietario: Civico Museo Archeologico di Milano

Codice identificativo: EP6768A-B

Collocazione del file nell'archivio locale: Romana\EP

Nome del file originale: A 0.9.6768 ricomposto copia.jpg

**DOCUMENTAZIONE FOTOGRAFICA [4 / 8]**

Codice univoco della risorsa: SW\_RA\_G0230-00145\_IMG-0000000002

Genere: documentazione allegata

Tipo: fotografia b/n

Ente proprietario: Civico Museo Archeologico di Milano

Codice identificativo: G0230-00145-0000000002

Visibilità immagine: 1

Collocazione del file nell'archivio locale: Romana\EP

Nome del file originale: A 0.9.6768C.jpg

**DOCUMENTAZIONE FOTOGRAFICA [5 / 8]**

Codice univoco della risorsa: SC\_RA\_G0230-00145\_IMG-0000102420

Genere: documentazione allegata

Tipo: fotografia b/n

Codice identificativo: A 0.9.6768 lato

Visibilità immagine: 1

Collocazione del file nell'archivio locale: Romana\EP

Nome del file originale: A 0.9.6768 lato.jpg

**DOCUMENTAZIONE FOTOGRAFICA [6 / 8]**

Codice univoco della risorsa: SC\_RA\_G0230-00145\_IMG-0000102422

Genere: documentazione allegata

Tipo: fotografia b/n

Codice identificativo: EP6768B

Specifiche: <CONV302> da rivedere - proviene da IMR

Visibilità immagine: 1

Collocazione del file nell'archivio locale: Romana\EP

Nome del file originale: EP6768B.jpg

**DOCUMENTAZIONE FOTOGRAFICA [7 / 8]**

Codice univoco della risorsa: SC\_RA\_G0230-00145\_IMG-0000102424

Genere: documentazione allegata

Tipo: fotografia b/n

Codice identificativo: EP6768D

Specifiche: <CONV302> da rivedere - proviene da IMR

Visibilità immagine: 1

Collocazione del file nell'archivio locale: Romana\EP

Nome del file originale: EP6768D.jpg

**DOCUMENTAZIONE FOTOGRAFICA [8 / 8]**

Codice univoco della risorsa: SC\_RA\_G0230-00145\_IMG-0000102425

Genere: documentazione allegata

Tipo: fotografia b/n

Ente proprietario: Civico Museo Archeologico di Milano

Codice identificativo: EP6768E

Specifiche: <CONV302> da rivedere - proviene da IMR

Visibilità immagine: 1

Collocazione del file nell'archivio locale: Romana\EP

Nome del file originale: EP6768E.jpg

### **DOCUMENTAZIONE ALLEGATA**

Tipologia del documento: altro

Autore: Politecnico di Milano - Computer Vision & Reverse

Data: 2015/00/00

Indirizzo web: [http://www.europeana.eu/portal/record/2048707/A\\_0\\_9\\_6768\\_3D.html](http://www.europeana.eu/portal/record/2048707/A_0_9_6768_3D.html)

### **FONTI E DOCUMENTI**

Tipo: catalogo

Denominazione: Museo Patrio Archeologico

Foglio Carta: 1774mpa

### **BIBLIOGRAFIA [1 / 3]**

Genere: bibliografia specifica

Autore: Mommsen Th.

Titolo libro o rivista: Corpus Inscriptionum Latinarum. Volumen V, Inscriptiones Galliae Cisalpinae Latinae

Luogo di edizione: Berlino

Anno di edizione: 1877

V., pp., nn.: n 6001

### **BIBLIOGRAFIA [2 / 3]**

Genere: bibliografia specifica

Autore: Seletti E.

Titolo libro o rivista: Marmi scritti del museo archeologico. Catalogo

Luogo di edizione: Milano

Anno di edizione: 1901

V., pp., nn.: n 225

### **BIBLIOGRAFIA [3 / 3]**

Genere: bibliografia specifica

Autore: De Marchi A.

Titolo libro o rivista: Le antiche epigrafi di Milano

Luogo di edizione: Milano



Anno di edizione: 1917

V., pp., nn.: n 7, pp 170-172

## **COMPILAZIONE**

### **COMPILAZIONE**

Anno di redazione: 2002

Ente compilatore: Civico Museo Archeologico di Milano

Nome: Ivancich, Michela

Funzionario responsabile: Caporusso, Donatella

### **TRASCRIZIONE PER INFORMATIZZAZIONE**

Anno di trascrizione/informatizzazione: 2011

Nome: Antonini, Anna