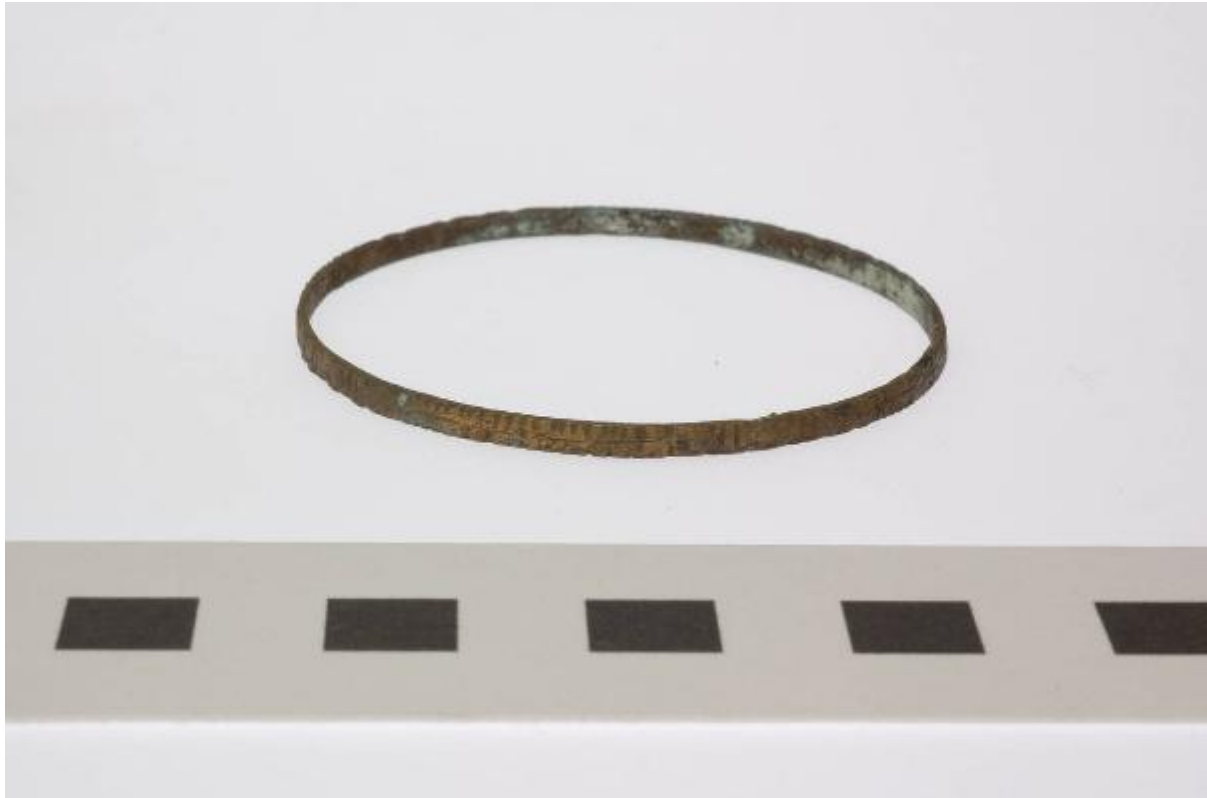


Braccialetto

ambito ellenistico-romano



Link risorsa: <https://www.lombardiabeniculturali.it/reperti-archeologici/schede/G0300-00207/>

Scheda SIRBeC: <https://www.lombardiabeniculturali.it/reperti-archeologici/schede-complete/G0300-00207/>

CODICI

Unità operativa: G0300

Numero scheda: 207

Codice scheda: G0300-00207

Tipo scheda: RA

Livello ricerca: P

CODICE UNIVOCO

Codice regione: 03

Ente schedatore: R03/ Civico Museo Archeologico di Milano

Ente competente: S25

OGGETTO

OGGETTO

Definizione: braccialetto

Autenticità: originale

Disponibilità del bene: reale

Classe e produzione: oggetti d'ornamento

LOCALIZZAZIONE GEOGRAFICO-AMMINISTRATIVA

INDICAZIONE DEL CONTENITORE FISICO

Codice del contenitore fisico: 27469

Categoria del contenitore fisico: architettura

LOCALIZZAZIONE GEOGRAFICO-AMMINISTRATIVA ATTUALE

Stato: Italia

Regione: Lombardia

Provincia: MI

Nome provincia: Milano

Codice ISTAT comune: 015146

Comune: Milano

COLLOCAZIONE SPECIFICA

Tipologia: museo

Qualificazione: comunale

Denominazione: Civico Museo Archeologico

Complesso monumentale di appartenenza: Monastero Maggiore di San Maurizio (ex)

Indirizzo: Corso Magenta 15

Denominazione struttura conservativa - livello 1: Civico Museo Archeologico di Milano

DATI PATRIMONIALI E COLLEZIONI

INVENTARIO

CRONOLOGIA

CRONOLOGIA GENERICA

Secolo: età romana

CRONOLOGIA SPECIFICA

Da: sec. III d.C.

Validità: ca.

A: sec. V d.C.

Validità: ca.

Motivazione cronologia: analisi stilistica e contesto di rinvenimento

DEFINIZIONE CULTURALE

AMBITO CULTURALE

Denominazione: ambito ellenistico-romano

Motivazione dell'attribuzione: analisi stilistica e contesto di rinvenimento

DATI TECNICI

MATERIA E TECNICA [1 / 2]

Materia: bronzo

MATERIA E TECNICA [2 / 2]

Materia: fusione

Tecnica [1 / 2]: laminatura

Tecnica [2 / 2]: incisione

MISURE

Unità: cm

Altezza: 0.3

Diametro: 6.2

Spessore: 0.1

DATI ANALITICI

DESCRIZIONE

Indicazioni sull'oggetto

Bracciale ad anello, di tipo rigido. La verga a nastro è decorata da una fitta serie di incisioni interrotte, ad intervalli regolari, da tre coppie di ovuli

CONSERVAZIONE

STATO DI CONSERVAZIONE

Data: 2004

Indicazioni specifiche: Integro. Incrostazioni verde

CONDIZIONE GIURIDICA E VINCOLI

CONDIZIONE GIURIDICA

Indicazione generica: proprietà Ente pubblico territoriale

Indicazione specifica: Comune di Milano - Civico Museo Archeologico

FONTI E DOCUMENTI DI RIFERIMENTO

DOCUMENTAZIONE FOTOGRAFICA

Codice univoco della risorsa: SC_RA_G0300-00207_IMG-0000102713

Genere: documentazione allegata

Tipo: fotografia colore

Codice identificativo: 379

Note: vista frontale

Collocazione del file nell'archivio locale: CUSTODIATS

Nome del file originale: 379.jpg

COMPILAZIONE

COMPILAZIONE

Anno di redazione: 2004

Ente compilatore: Civico Museo Archeologico di Milano

Nome: Bonini, Antonella

Funzionario responsabile: Caporusso, Donatella