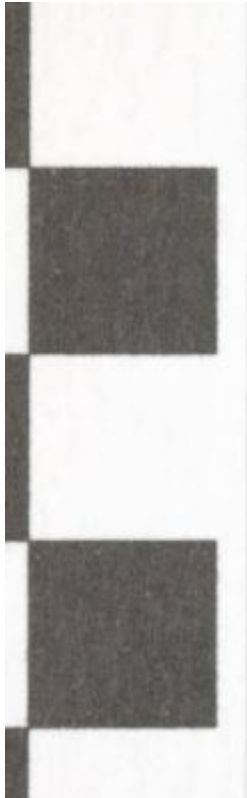


# Borchia

ambito ellenistico-romano



Link risorsa: <https://www.lombardiabenculturali.it/reperti-archeologici/schede/G0300-00244/>

Scheda SIRBeC: <https://www.lombardiabenculturali.it/reperti-archeologici/schede-complete/G0300-00244/>

## **CODICI**

Unità operativa: G0300

Numero scheda: 244

Codice scheda: G0300-00244

Tipo scheda: RA

Livello ricerca: P

### **CODICE UNIVOCO**

Codice regione: 03

Ente schedatore: R03/ Civico Museo Archeologico di Milano

Ente competente: S25

## **OGGETTO**

### **OGGETTO**

Definizione: borchia

Autenticità: originale

Disponibilità del bene: reale

Classe e produzione: oggetti d'ornamento

## **LOCALIZZAZIONE GEOGRAFICO-AMMINISTRATIVA**

### **INDICAZIONE DEL CONTENITORE FISICO**

Codice del contenitore fisico: 27469

Categoria del contenitore fisico: architettura

### **LOCALIZZAZIONE GEOGRAFICO-AMMINISTRATIVA ATTUALE**

Stato: Italia

Regione: Lombardia

Provincia: MI

Nome provincia: Milano

Codice ISTAT comune: 015146

Comune: Milano

### **COLLOCAZIONE SPECIFICA**

Tipologia: museo

Qualificazione: comunale

Denominazione: Civico Museo Archeologico

Complesso monumentale di appartenenza: Monastero Maggiore di San Maurizio (ex)

Indirizzo: Corso Magenta 15

Denominazione struttura conservativa - livello 1: Civico Museo Archeologico di Milano

## DATI PATRIMONIALI E COLLEZIONI

### INVENTARIO

## CRONOLOGIA

### CRONOLOGIA GENERICA

Secolo: età romana

### CRONOLOGIA SPECIFICA

Da: sec. I a.C.

Validità: ca.

A: sec. V d.C.

Validità: ca.

Motivazione cronologia: analisi stilistica e contesto di rinvenimento

## DEFINIZIONE CULTURALE

### AMBITO CULTURALE

Denominazione: ambito ellenistico-romano

Motivazione dell'attribuzione: analisi stilistica e contesto di rinvenimento

## DATI TECNICI

### MATERIA E TECNICA [1 / 2]

Materia: bronzo

### MATERIA E TECNICA [2 / 2]

Materia: fusione

Tecnica: incisione

## MISURE

Unità: cm

Altezza: 0.8

Diametro: 2.1

## DATI ANALITICI

### DESCRIZIONE

Indicazioni sull'oggetto: Borchia di forma circolare con anello spezzato a sezione rettangolare

## CONSERVAZIONE

### STATO DI CONSERVAZIONE

Data: 2004

Stato di conservazione: mutilo

Indicazioni specifiche: Anello spezzato. Patina verde con numerose incrostazioni

## CONDIZIONE GIURIDICA E VINCOLI

### CONDIZIONE GIURIDICA

Indicazione generica: proprietà Ente pubblico territoriale

Indicazione specifica: Comune di Milano - Civico Museo Archeologico

## FONTI E DOCUMENTI DI RIFERIMENTO

### DOCUMENTAZIONE FOTOGRAFICA

Codice univoco della risorsa: SC\_RA\_G0300-00244\_IMG-0000102749

Genere: documentazione allegata

Tipo: fotografia colore

Codice identificativo: 310

Note: vista dall'alto

Collocazione del file nell'archivio locale: CUSTODIATS

Nome del file originale: 310.jpg

## COMPILAZIONE

**COMPILAZIONE**

Anno di redazione: 2004

Ente compilatore: Civico Museo Archeologico di Milano

Nome: Bonini, Antonella

Funzionario responsabile: Caporusso, Donatella