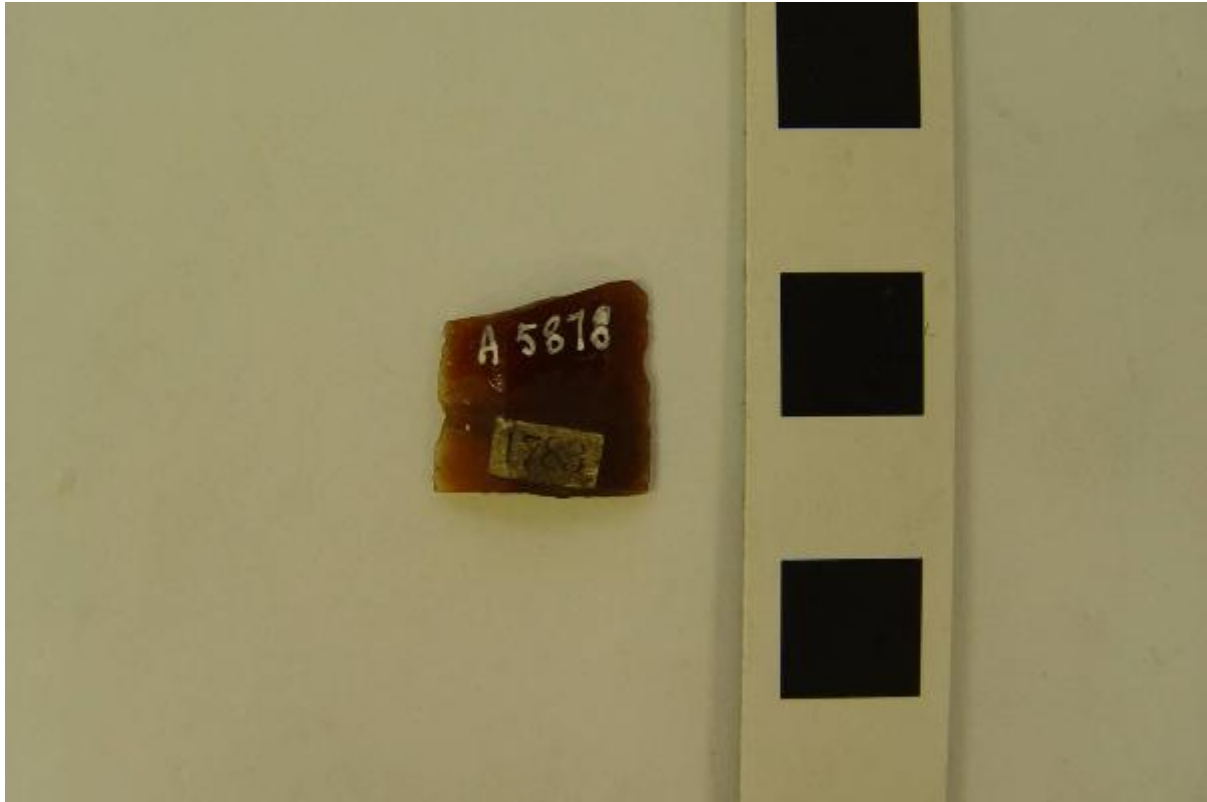


Lama



Link risorsa: <https://www.lombardiabeniculturali.it/reperti-archeologici/schede/G0320-00393/>

Scheda SIRBeC: <https://www.lombardiabeniculturali.it/reperti-archeologici/schede-complete/G0320-00393/>

CODICI

Unità operativa: G0320

Numero scheda: 393

Codice scheda: G0320-00393

Tipo scheda: RA

Livello ricerca: P

CODICE UNIVOCO

Codice regione: 03

Ente schedatore: R03/ Civico Museo Archeologico di Milano

Ente competente: S25

OGGETTO

OGGETTO

Definizione: lama

Autenticità: originale

Disponibilità del bene: reale

Classe e produzione: industria litica

LOCALIZZAZIONE GEOGRAFICO-AMMINISTRATIVA

INDICAZIONE DEL CONTENITORE FISICO

Codice del contenitore fisico: 27470

Categoria del contenitore fisico: architettura

LOCALIZZAZIONE GEOGRAFICO-AMMINISTRATIVA ATTUALE

Stato: Italia

Regione: Lombardia

Provincia: MI

Nome provincia: Milano

Codice ISTAT comune: 015146

Comune: Milano

COLLOCAZIONE SPECIFICA

Tipologia: deposito museale

Qualificazione: comunale

Denominazione: Deposito Ansaldo

Indirizzo: Via Savona, 39

Denominazione struttura conservativa - livello 1: Civico Museo Archeologico di Milano

DATI PATRIMONIALI E COLLEZIONI

INVENTARIO [1 / 2]

INVENTARIO [2 / 2]

COLLEZIONI

CRONOLOGIA

CRONOLOGIA GENERICA

Secolo: Mesolitico-Neolitico Antico

CRONOLOGIA SPECIFICA

Da: 7.500 B.P.

Validità: ca.

A: 6.000 B.P.

Validità: ca.

Motivazione cronologia: analisi stilistica

DATI TECNICI

MATERIA E TECNICA [1 / 3]

Materia: selce

MATERIA E TECNICA [2 / 3]

Materia: colore rosso

MATERIA E TECNICA [3 / 3]

Materia: scheggiatura

MISURE

Unità: cm

Specifiche: misure massime 1,5 x 1,6 x 0,3

DATI ANALITICI

DESCRIZIONE

Indicazioni sull'oggetto: Lama non ritoccata. Sezione trapezoidale regolare, bordi paralleli.

CONSERVAZIONE

STATO DI CONSERVAZIONE

Data: 2004

Stato di conservazione: frammentario

Indicazioni specifiche: Frammento mediano.

CONDIZIONE GIURIDICA E VINCOLI

CONDIZIONE GIURIDICA

Indicazione generica: proprietà Ente pubblico territoriale

Indicazione specifica: Comune di Milano

FONTI E DOCUMENTI DI RIFERIMENTO

DOCUMENTAZIONE FOTOGRAFICA

Codice univoco della risorsa: SC_RA_G0320-00393_IMG-0000103366

Genere: documentazione allegata

Tipo: fotografia colore

Codice identificativo: A 5878

Note: faccia dorsale

Collocazione del file nell'archivio locale: Pre-protostorica\ITALIA2

Nome del file originale: A 5878.jpg

FONTI E DOCUMENTI

Tipo: catalogo

Autore: Castelfranco P.

Denominazione: Catalogo sistematico degli oggetti conservati nella collezione Castelfranco

Data: 1910

Foglio Carta: pc 1783

Nome dell'archivio: Civiche RAN

COMPILAZIONE

COMPILAZIONE

Anno di redazione: 1995

Ente compilatore: Civico Museo Archeologico di Milano

Nome: Piancastelli, Monica

Funzionario responsabile: Frontini, Patrizia

AGGIORNAMENTO-REVISIONE

Anno di aggiornamento/revisione: 2004

Nome: Fontana, F.