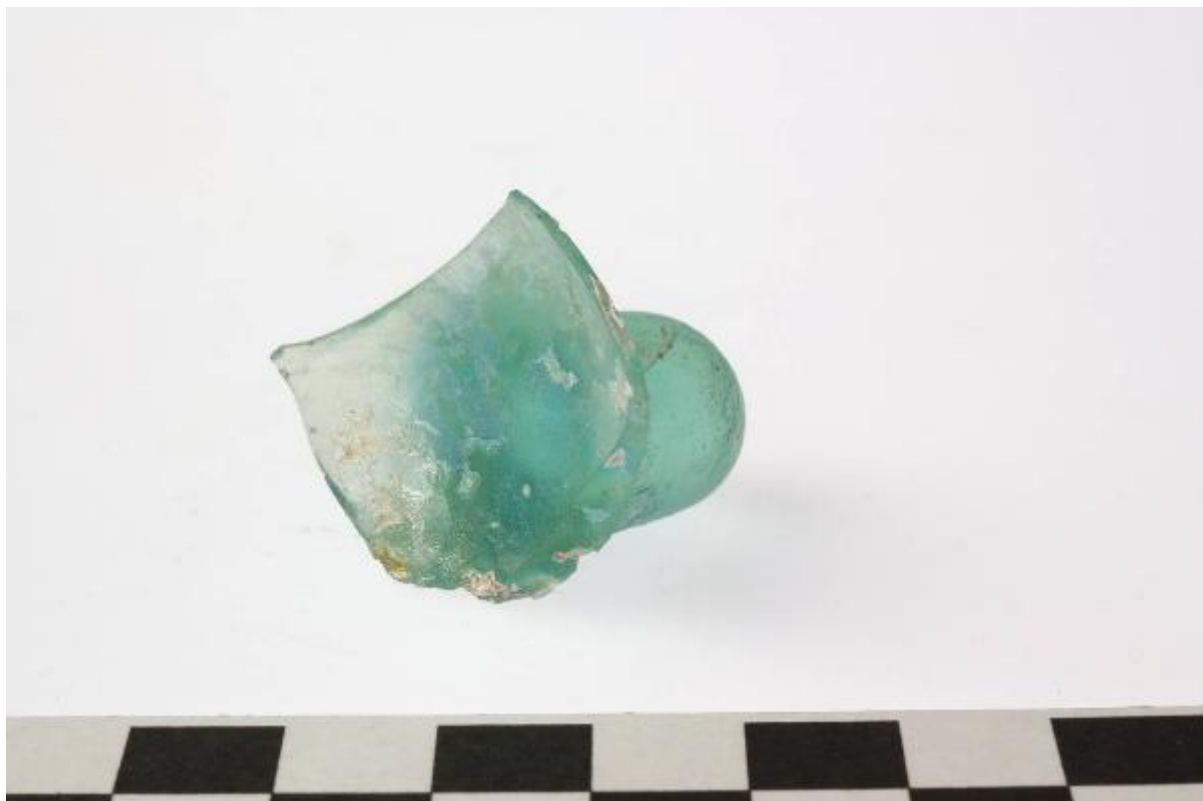


# Fondo di lampada

## ambito bizantino/ islamico



Link risorsa: <https://www.lombardiabeniculturali.it/reperti-archeologici/schede/G0320-00556/>

Scheda SIRBeC: <https://www.lombardiabeniculturali.it/reperti-archeologici/schede-complete/G0320-00556/>

## **CODICI**

Unità operativa: G0320

Numero scheda: 556

Codice scheda: G0320-00556

Tipo scheda: RA

Livello ricerca: P

### **CODICE UNIVOCO**

Codice regione: 03

Ente schedatore: R03/ Civico Museo Archeologico di Milano

Ente competente: S25

## **OGGETTO**

### **OGGETTO**

Definizione: fondo di lampada

Tipologia: CROWFOOT- HARDEN gruppo 2B1

Autenticità: originale

Disponibilità del bene: reale

Classe e produzione: vetro

## **LOCALIZZAZIONE GEOGRAFICO-AMMINISTRATIVA**

### **INDICAZIONE DEL CONTENITORE FISICO**

Codice del contenitore fisico: 27469

Categoria del contenitore fisico: architettura

### **LOCALIZZAZIONE GEOGRAFICO-AMMINISTRATIVA ATTUALE**

Stato: Italia

Regione: Lombardia

Provincia: MI

Nome provincia: Milano

Codice ISTAT comune: 015146

Comune: Milano

## COLLOCAZIONE SPECIFICA

Tipologia: museo

Qualificazione: comunale

Denominazione: Civico Museo Archeologico

Complesso monumentale di appartenenza: Monastero Maggiore di San Maurizio (ex)

Indirizzo: Corso Magenta 15

Denominazione struttura conservativa - livello 1: Civico Museo Archeologico di Milano

## DATI PATRIMONIALI E COLLEZIONI

### INVENTARIO

## CRONOLOGIA

### CRONOLOGIA GENERICA

Secolo: Età bizantina

### CRONOLOGIA SPECIFICA

Da: sec. V d.C.

Validità: ca.

A: sec. XI d.C.

Validità: ca.

Motivazione cronologia: analisi stilistica e contesto di rinvenimento

## DEFINIZIONE CULTURALE

### AMBITO CULTURALE

Denominazione: ambito bizantino/ islamico

Motivazione dell'attribuzione: analisi stilistica e contesto di rinvenimento

## DATI TECNICI

### MATERIA E TECNICA [1 / 2]

Materia: vetro azzurro

### MATERIA E TECNICA [2 / 2]

Materia: fusione

## MISURE

Diametro: 1.7

Lunghezza: 3

## DATI ANALITICI

### DESCRIZIONE

Indicazioni sull'oggetto: Appendice cilindrica piena a sezione circolare, con attacco del fondo concavo

## CONSERVAZIONE

### STATO DI CONSERVAZIONE

Data: 2004

Stato di conservazione: frammentario

Indicazioni specifiche: Si conserva solo il peduncolo e parte del fondo

## CONDIZIONE GIURIDICA E VINCOLI

### CONDIZIONE GIURIDICA

Indicazione generica: proprietà Ente pubblico territoriale

Indicazione specifica: Comune di Milano - Civico Museo Archeologico

## FONTI E DOCUMENTI DI RIFERIMENTO

### DOCUMENTAZIONE FOTOGRAFICA

Codice univoco della risorsa: SC\_RA\_G0320-00556\_IMG-0000103499

Genere: documentazione allegata

Tipo: fotografia colore

Codice identificativo: 402

Note: vista frontale

Collocazione del file nell'archivio locale: CUSTODIATS

Nome del file originale: 402.jpg

## COMPILAZIONE

### COMPILAZIONE

Anno di redazione: 2004

Ente compilatore: Civico Museo Archeologico di Milano

Nome: Bonini, Antonella

Funzionario responsabile: Caporusso, Donatella