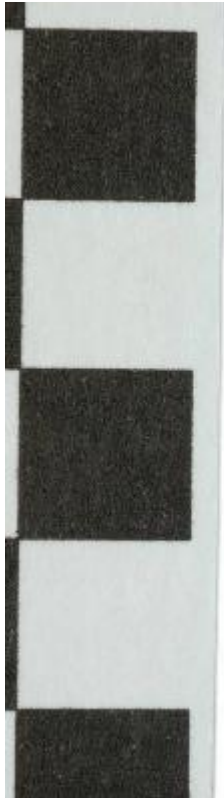


Orecchino

ambito romano ellenistico



Link risorsa: <https://www.lombardiabeniculturali.it/reperti-archeologici/schede/G0320-00597/>

Scheda SIRBeC: <https://www.lombardiabeniculturali.it/reperti-archeologici/schede-complete/G0320-00597/>

CODICI

Unità operativa: G0320

Numero scheda: 597

Codice scheda: G0320-00597

Tipo scheda: RA

Livello ricerca: P

CODICE UNIVOCO

Codice regione: 03

Ente schedatore: R03/ Civico Museo Archeologico di Milano

Ente competente: S25

OGGETTO

OGGETTO

Definizione: orecchino

Autenticità: originale

Disponibilità del bene: reale

Classe e produzione: oggetti d'ornamento

LOCALIZZAZIONE GEOGRAFICO-AMMINISTRATIVA

INDICAZIONE DEL CONTENITORE FISICO

Codice del contenitore fisico: 27469

Categoria del contenitore fisico: architettura

LOCALIZZAZIONE GEOGRAFICO-AMMINISTRATIVA ATTUALE

Stato: Italia

Regione: Lombardia

Provincia: MI

Nome provincia: Milano

Codice ISTAT comune: 015146

Comune: Milano

COLLOCAZIONE SPECIFICA

Tipologia: museo

Qualificazione: comunale

Denominazione: Civico Museo Archeologico

Complesso monumentale di appartenenza: Monastero Maggiore di San Maurizio (ex)

Indirizzo: Corso Magenta 15

Denominazione struttura conservativa - livello 1: Civico Museo Archeologico di Milano

DATI PATRIMONIALI E COLLEZIONI

INVENTARIO

CRONOLOGIA

CRONOLOGIA GENERICA

Secolo: secc. III-IV d.C.

CRONOLOGIA SPECIFICA

Da: 200 d.C.

Validità: ca.

A: 399 d.C.

Validità: ca.

Motivazione cronologia: analisi stilistica

Motivazione cronologia: contesto

DEFINIZIONE CULTURALE

AMBITO CULTURALE

Denominazione: ambito romano ellenistico

Motivazione dell'attribuzione: analisi stilistica e contesto di rinvenimento

DATI TECNICI

MATERIA E TECNICA [1 / 2]

Materia: argento

MATERIA E TECNICA [2 / 2]

Materia: fusione

MISURE

Unità: cm

Lunghezza: 2.1

Spessore: 0.1

DATI ANALITICI

DESCRIZIONE

Indicazioni sull'oggetto

Coppia di orecchini con gambo a sezione circolare; la parte inferiore è decorata con un filo attorcigliato a spirale e saldato al gambo dell'orecchino con una serie di avvolgimenti

CONSERVAZIONE

STATO DI CONSERVAZIONE

Data: 2004

Indicazioni specifiche: Integri

RESTAURI E ANALISI

RESTAURI

Data: 2003

Ente responsabile: SA MI

Nome operatore: Lucia Miazzo

Ente finanziatore: Soprintendenza Archeologica della Lombardia

CONDIZIONE GIURIDICA E VINCOLI

CONDIZIONE GIURIDICA

Indicazione generica: proprietà Ente pubblico territoriale

Indicazione specifica: Comune di Milano - Civico Museo Archeologico

FONTI E DOCUMENTI DI RIFERIMENTO

DOCUMENTAZIONE FOTOGRAFICA

Codice univoco della risorsa: SC_RA_G0320-00597_IMG-0000103540

Genere: documentazione allegata

Tipo: fotografia colore

Codice identificativo: 196

Note: vista dall'alto

Collocazione del file nell'archivio locale: CUSTODIATS

Nome del file originale: 196.jpg

COMPILAZIONE

COMPILAZIONE

Anno di redazione: 2004

Ente compilatore: Civico Museo Archeologico di Milano

Nome: Bonini, Antonella

Funzionario responsabile: Caporusso, Donatella