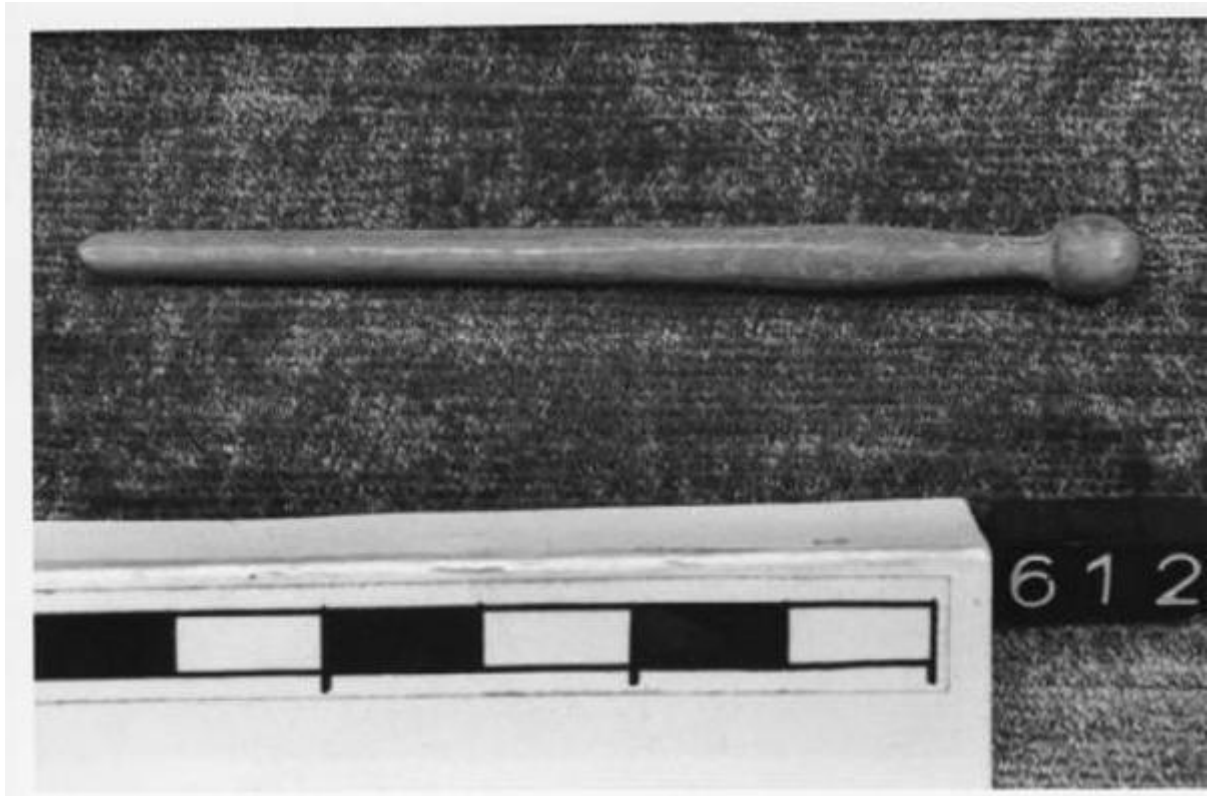


Ago crinale

etÀ romana



Link risorsa: <https://www.lombardiabenculturali.it/reperti-archeologici/schede/G0330-00002/>

Scheda SIRBeC: <https://www.lombardiabenculturali.it/reperti-archeologici/schede-complete/G0330-00002/>

CODICI

Unità operativa: G0330

Numero scheda: 2

Codice scheda: G0330-00002

Tipo scheda: RA

Livello ricerca: P

CODICE UNIVOCO

Codice regione: 03

Numero catalogo generale: 00680610

Ente schedatore: R03/ Civico Museo Archeologico di Milano

Ente competente: S25

RELAZIONI

RELAZIONI CON ALTRI BENI

Tipo relazione: è compreso

Tipo scheda: COL

Codice IDK della scheda correlata: COL-3o210-0000012

OGGETTO

OGGETTO

Definizione: ago crinale

Tipologia: Tipo Béal A XX 7

Titolo repertorio per esteso

Béal J. C., Catalogue des objets de tabletterie antique du Musée de la Civilisation gallo-romaine de Lyon, Lyon 1983

Denominazione/dedicazione: originale

Disponibilità del bene: reale

Classe e produzione: oggetti da toeletta

LOCALIZZAZIONE GEOGRAFICO-AMMINISTRATIVA

INDICAZIONE DEL CONTENITORE FISICO

Codice del contenitore fisico: 27469

Categoria del contenitore fisico: architettura

LOCALIZZAZIONE GEOGRAFICO-AMMINISTRATIVA ATTUALE

Stato: Italia

Regione: Lombardia

Provincia: MI

Nome provincia: Milano

Codice ISTAT comune: 015146

Comune: Milano

COLLOCAZIONE SPECIFICA

Tipologia: museo

Qualificazione: comunale

Denominazione: Civico Museo Archeologico

Complesso monumentale di appartenenza: Monastero Maggiore di San Maurizio (ex)

Indirizzo: Corso Magenta 15

Denominazione struttura conservativa - livello 1: Civico Museo Archeologico di Milano

DATI PATRIMONIALI E COLLEZIONI

INVENTARIO

STIMA

COLLEZIONI

CRONOLOGIA

CRONOLOGIA GENERICA

Secolo: secc. I-IV d.C.

CRONOLOGIA SPECIFICA

Da: 1 d.C.

Validità: post

A: 400 d.C.

Validità: ante

Motivazione cronologia: analisi stilistica

Motivazione cronologia: bibliografia

DEFINIZIONE CULTURALE

AMBITO CULTURALE

Denominazione: età romana

Motivazione dell'attribuzione [1 / 2]: analisi tipologica

Motivazione dell'attribuzione [2 / 2]: bibliografia

DATI TECNICI

MATERIA E TECNICA

Materia: osso

Tecnica: a incisione

MISURE

Unità: cm

Altezza: 7.5

Diametro: 0.6

DATI ANALITICI

DESCRIZIONE

Indicazioni sull'oggetto: Testa sferica.

CONSERVAZIONE

STATO DI CONSERVAZIONE

Data: 2001

Stato di conservazione: ricomposto

Indicazioni specifiche: Integro. Attualmente incollato su un quadro rivestito di velluto.

Fonte: visione autoptica

CONDIZIONE GIURIDICA E VINCOLI

CONDIZIONE GIURIDICA

Indicazione generica: proprietà Ente pubblico territoriale

Indicazione specifica: Regione Lombardia

FONTI E DOCUMENTI DI RIFERIMENTO

DOCUMENTAZIONE FOTOGRAFICA

Codice univoco della risorsa: SC_RA_G0330-00002_IMG-0000103674

Genere: documentazione allegata

Tipo: fotografia b/n

Codice identificativo: Lg 612

Collocazione del file nell'archivio locale: LG

Nome del file originale: LG612A.jpg

FONTI E DOCUMENTI

Tipo: perizia d'acquisto

Autore: De Juliis E.

Data: 1997

Nome dell'archivio: Collezione Lagioia. Perizia tecnico-scientifica

Posizione: 590

BIBLIOGRAFIA

Genere: bibliografia specifica

Autore: Bianchi C.

Titolo contribuito

Gli spilloni in osso della Collezione Lagioia nelle Civiche Raccolte Archeologiche di Milano, in "RASMI" LXVII-LXVIII

Luogo di edizione: Milano

Anno di edizione: 2001

V., pp., nn.: p. 74, n. 1

V., tavv., figg.: tav. XII, fig. 1

COMPILAZIONE

COMPILAZIONE

Anno di redazione: 2002

Ente compilatore: Civico Museo Archeologico di Milano

Nome: Bianchi, Chiara

Funzionario responsabile: Caporusso, Donatella