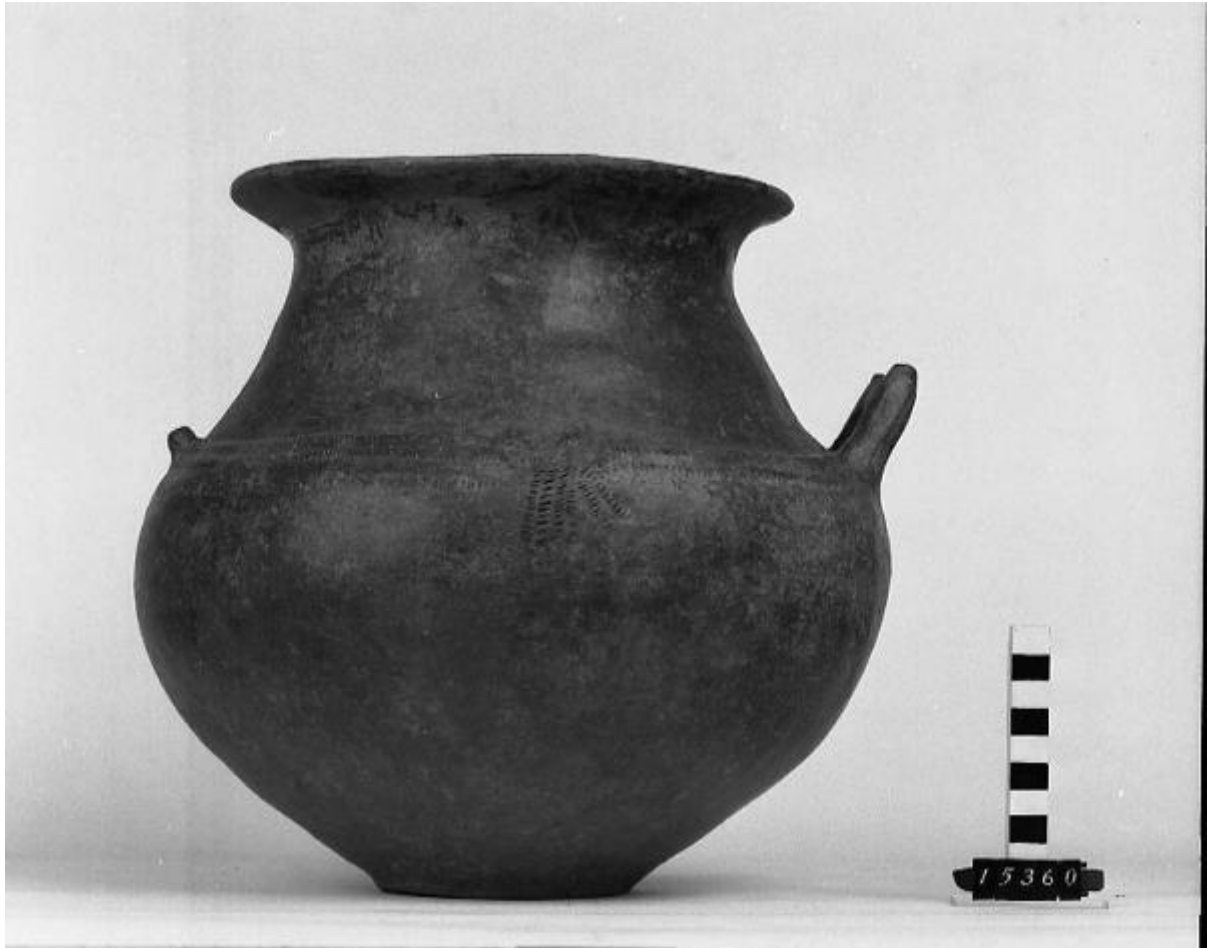


## Ossuario biconico



Link risorsa: <https://www.lombardiabeniculturali.it/reperti-archeologici/schede/G0340-00001/>

Scheda SIRBeC: <https://www.lombardiabeniculturali.it/reperti-archeologici/schede-complete/G0340-00001/>

## CODICI

Unità operativa: G0340

Numero scheda: 1

Codice scheda: G0340-00001

Tipo scheda: RA

Livello ricerca: P

### CODICE UNIVOCO

Codice regione: 03

Ente schedatore: R03/ Civico Museo Archeologico di Milano

Ente competente: S25

## OGGETTO

### OGGETTO

Definizione: ossuario biconico

Autenticità: originale

Disponibilità del bene: reale

Classe e produzione: ceramica di impasto

## LOCALIZZAZIONE GEOGRAFICO-AMMINISTRATIVA

### INDICAZIONE DEL CONTENITORE FISICO

Codice del contenitore fisico: 27469

Categoria del contenitore fisico: architettura

### LOCALIZZAZIONE GEOGRAFICO-AMMINISTRATIVA ATTUALE

Stato: Italia

Regione: Lombardia

Provincia: MI

Nome provincia: Milano

Codice ISTAT comune: 015146

Comune: Milano

### COLLOCAZIONE SPECIFICA

Tipologia: museo

Qualificazione: comunale

Denominazione: Civico Museo Archeologico

Complesso monumentale di appartenenza: Monastero Maggiore di San Maurizio (ex)

Indirizzo: Corso Magenta 15

Denominazione struttura conservativa - livello 1: Civico Museo Archeologico di Milano

## DATI PATRIMONIALI E COLLEZIONI

**INVENTARIO [1 / 2]**

**INVENTARIO [2 / 2]**

## CRONOLOGIA

### CRONOLOGIA GENERICA

Secolo: sec. VIII a.C.

Frazione di secolo: prima metà

### CRONOLOGIA SPECIFICA

Da: 800 a.C.

Validità: ca.

A: 751 a.C.

Validità: ca.

Motivazione cronologia: contesto

## DATI TECNICI

### MATERIA E TECNICA

Materia: impasto

Tecnica [1 / 2]: a mano

Tecnica [2 / 2]: a incisione

### MISURE

Altezza: 26.9

Specifiche: diametro orlo 21.5

## DATI ANALITICI

## DESCRIZIONE

Indicazioni sull'oggetto

Ossuario con orlo estroflesso, alto collo troncoconico, corpo globulare, fondo piatto; ansa quadrata con apici. Sul diametro massimo tre bugne, sotto le quali tacche a pettine triangolari con vertice verso l'alto.

## CONSERVAZIONE

### STATO DI CONSERVAZIONE

Data: 2005

Stato di conservazione: ricomposto

## CONDIZIONE GIURIDICA E VINCOLI

### CONDIZIONE GIURIDICA

Indicazione generica: proprietà privata

## FONTI E DOCUMENTI DI RIFERIMENTO

### DOCUMENTAZIONE FOTOGRAFICA

Codice univoco della risorsa: SC\_RA\_G0340-00001\_IMG-0000103694

Genere: documentazione allegata

Tipo: fotografia b/n

Codice identificativo: 15360

Collocazione del file nell'archivio locale: LERICI

Nome del file originale: 15360.jpg

### DOCUMENTAZIONE ALLEGATA

Tipologia del documento: altro

Autore: Politecnico di Milano - Computer Vision & Reverse

Data: 2015/00/00

Indirizzo web: [http://www.europeana.eu/portal/record/2048707/A\\_0\\_9\\_15360\\_3D.html](http://www.europeana.eu/portal/record/2048707/A_0_9_15360_3D.html)

### BIBLIOGRAFIA

Genere: bibliografia specifica

Titolo libro o rivista: Gli Etruschi e Cerveteri, catalogo della mostra (Milano 1980-1981)

Luogo di edizione: Milano

Anno di edizione: 1980

V., pp., nn.: p. 141 n. 1

## COMPILAZIONE

### COMPILAZIONE

Anno di redazione: 2005

Ente compilatore: Civico Museo Archeologico di Milano

Nome: Lambrugo, Claudia

Funzionario responsabile: Caporusso, Donatella