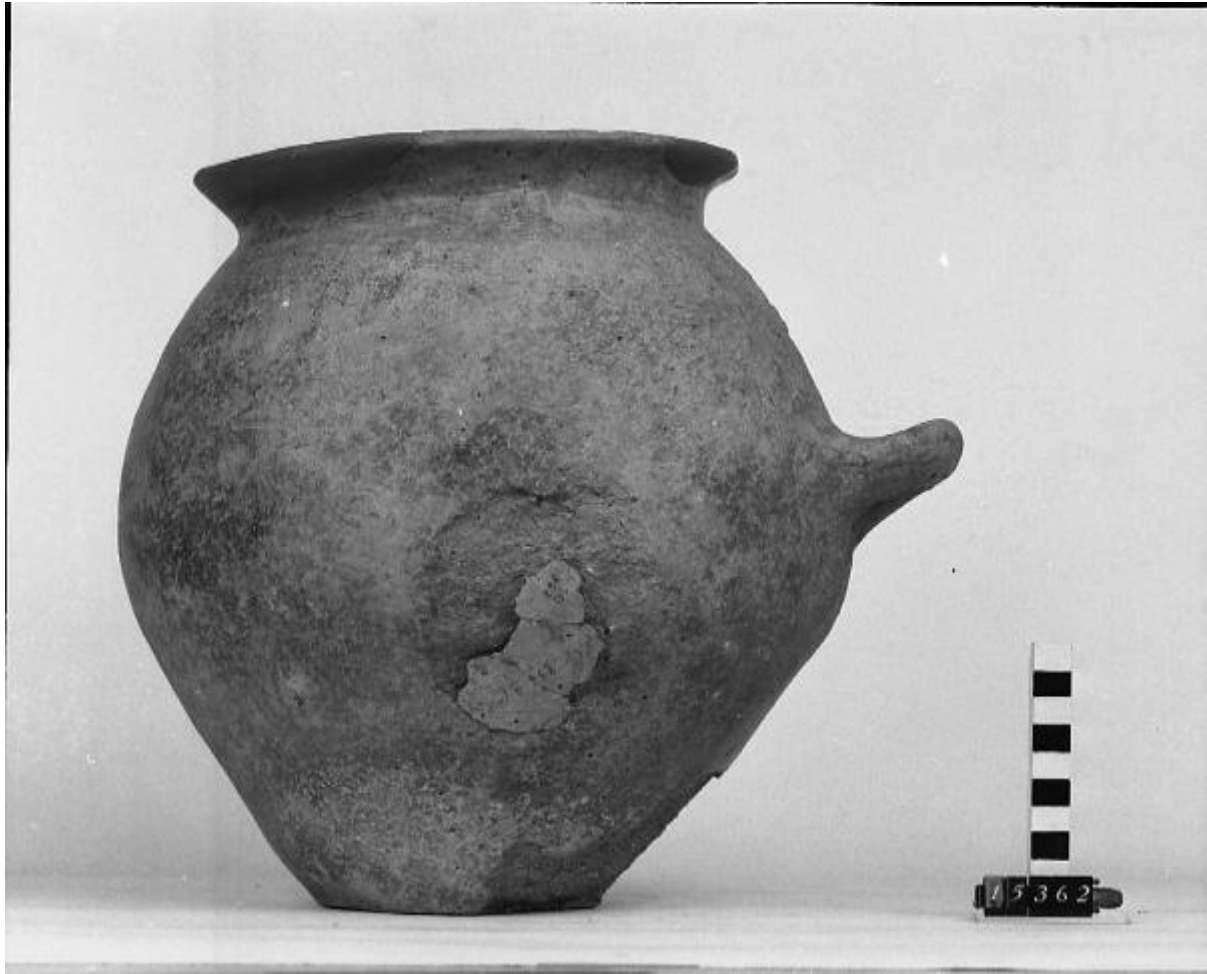


Ossuario olliforme



Link risorsa: <https://www.lombardiabeniculturali.it/reperti-archeologici/schede/G0340-00003/>

Scheda SIRBeC: <https://www.lombardiabeniculturali.it/reperti-archeologici/schede-complete/G0340-00003/>

CODICI

Unità operativa: G0340

Numero scheda: 3

Codice scheda: G0340-00003

Tipo scheda: RA

Livello ricerca: P

CODICE UNIVOCO

Codice regione: 03

Ente schedatore: R03/ Civico Museo Archeologico di Milano

Ente competente: S25

OGGETTO

OGGETTO

Definizione: ossuario olliforme

Autenticità: originale

Disponibilità del bene: reale

Classe e produzione: ceramica di impasto

LOCALIZZAZIONE GEOGRAFICO-AMMINISTRATIVA

INDICAZIONE DEL CONTENITORE FISICO

Codice del contenitore fisico: 27469

Categoria del contenitore fisico: architettura

LOCALIZZAZIONE GEOGRAFICO-AMMINISTRATIVA ATTUALE

Stato: Italia

Regione: Lombardia

Provincia: MI

Nome provincia: Milano

Codice ISTAT comune: 015146

Comune: Milano

COLLOCAZIONE SPECIFICA

Tipologia: museo

Qualificazione: comunale

Denominazione: Civico Museo Archeologico

Complesso monumentale di appartenenza: Monastero Maggiore di San Maurizio (ex)

Indirizzo: Corso Magenta 15

Denominazione struttura conservativa - livello 1: Civico Museo Archeologico di Milano

DATI PATRIMONIALI E COLLEZIONI

INVENTARIO [1 / 2]

INVENTARIO [2 / 2]

CRONOLOGIA

CRONOLOGIA GENERICA

Secolo: sec. VIII a.C.

Frazione di secolo: prima metà

CRONOLOGIA SPECIFICA

Da: 800 a.C.

Validità: ca.

A: 751 a.C.

Validità: ca.

Motivazione cronologia: contesto

DATI TECNICI

MATERIA E TECNICA

Materia: impasto

Tecnica: a mano

MISURE

Altezza: 29

Specifiche: diametro orlo 20.5

DATI ANALITICI

DESCRIZIONE

Indicazioni sull'oggetto

Ossuario con orlo svasato, corpo ovoide rastremato verso il basso, fondo piatto; ansa a bastoncino impostata obliquamente sul diametro massimo.

CONSERVAZIONE

STATO DI CONSERVAZIONE

Data: 2005

Stato di conservazione: ricomposto

CONDIZIONE GIURIDICA E VINCOLI

CONDIZIONE GIURIDICA

Indicazione generica: proprietà privata

FONTI E DOCUMENTI DI RIFERIMENTO

DOCUMENTAZIONE FOTOGRAFICA [1 / 2]

Codice univoco della risorsa: SW_RA_G0340-00003_IMG-0000000001

Genere: documentazione allegata

Tipo: fotografia colore

Data: 2022

Ente proprietario: Civico Museo Archeologico di Milano

Codice identificativo: G0340-00003-0000000001

Visibilità immagine: 1

Nome del file originale: A 0.9.15362.jpg

DOCUMENTAZIONE FOTOGRAFICA [2 / 2]

Codice univoco della risorsa: SC_RA_G0340-00003_IMG-0000103696

Genere: documentazione allegata

Tipo: fotografia b/n

Ente proprietario: Civico Museo Archeologico di Milano

Codice identificativo: 15362

Collocazione del file nell'archivio locale: LERICI

Nome del file originale: 15362.jpg

DOCUMENTAZIONE ALLEGATA

Tipologia del documento: altro

Autore: Politecnico di Milano - Computer Vision & Reverse

Data: 2015/00/00

Indirizzo web: http://www.europeana.eu/portal/record/2048707/A_0_9_15362_3D.html

BIBLIOGRAFIA [1 / 2]

Genere: bibliografia specifica

Titolo libro o rivista: Gli Etruschi e Cerveteri, catalogo della mostra (Milano 1980-1981)

Luogo di edizione: Milano

Anno di edizione: 1980

V., pp., nn.: p. 141 n. 3

BIBLIOGRAFIA [2 / 2]

Genere: bibliografia specifica

Autore: Lambrugo C. (a cura di)

Titolo libro o rivista: Civico Museo Archeologico di Milano. Il Mondo degli Etruschi. Guida.

Luogo di edizione: Milano

Anno di edizione: 2011

V., pp., nn.: p. 27 n. 2.2

COMPILAZIONE

COMPILAZIONE

Anno di redazione: 2005

Ente compilatore: Civico Museo Archeologico di Milano

Nome: Lambrugo, Claudia

Funzionario responsabile: Caporusso, Donatella