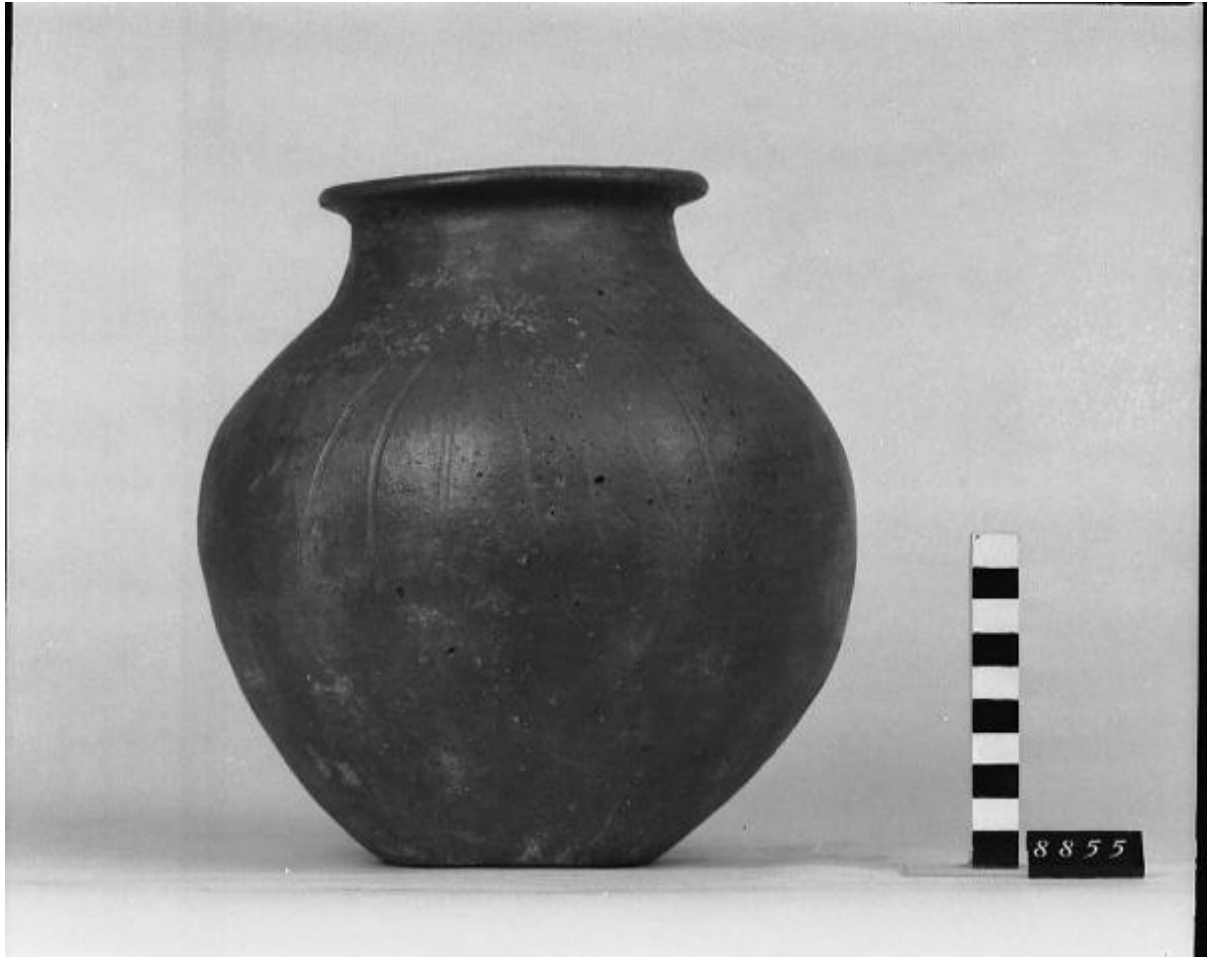


Olletta globulare



Link risorsa: <https://www.lombardiabeniculturali.it/reperti-archeologici/schede/G0340-00044/>

Scheda SIRBeC: <https://www.lombardiabeniculturali.it/reperti-archeologici/schede-complete/G0340-00044/>

CODICI

Unità operativa: G0340

Numero scheda: 44

Codice scheda: G0340-00044

Tipo scheda: RA

Livello ricerca: P

CODICE UNIVOCO

Codice regione: 03

Ente schedatore: R03/ Civico Museo Archeologico di Milano

Ente competente: S25

OGGETTO

OGGETTO

Definizione: olletta globulare

Autenticità: originale

Disponibilità del bene: reale

Classe e produzione: ceramica di impasto

LOCALIZZAZIONE GEOGRAFICO-AMMINISTRATIVA

INDICAZIONE DEL CONTENITORE FISICO

Codice del contenitore fisico: 27469

Categoria del contenitore fisico: architettura

LOCALIZZAZIONE GEOGRAFICO-AMMINISTRATIVA ATTUALE

Stato: Italia

Regione: Lombardia

Provincia: MI

Nome provincia: Milano

Codice ISTAT comune: 015146

Comune: Milano

COLLOCAZIONE SPECIFICA

Tipologia: museo

Qualificazione: comunale

Denominazione: Civico Museo Archeologico

Complesso monumentale di appartenenza: Monastero Maggiore di San Maurizio (ex)

Indirizzo: Corso Magenta 15

Denominazione struttura conservativa - livello 1: Civico Museo Archeologico di Milano

DATI PATRIMONIALI E COLLEZIONI

INVENTARIO [1 / 2]

INVENTARIO [2 / 2]

CRONOLOGIA

CRONOLOGIA GENERICA

Secolo: sec. VII a.C.

CRONOLOGIA SPECIFICA

Da: 700 a.C.

Validità: ca.

A: 601 a.C.

Validità: ca.

Motivazione cronologia: contesto

DATI TECNICI

MATERIA E TECNICA

Materia: impasto

Tecnica [1 / 2]: a tornio

Tecnica [2 / 2]: a incisione

MISURE

Unità: cm

Altezza: 21.5

Specifiche: diametro orlo 12,2
diametro fondo 8,6

DATI ANALITICI

DESCRIZIONE

Indicazioni sull'oggetto

Olletta globulare con labbro estroflesso, breve collo svasato e fondo piatto. Superficie del labbro decorata con una modanatura; alla base del collo sette solcature rettilinee convergenti, sul fondo due solcature disposte a croce.

CONSERVAZIONE

STATO DI CONSERVAZIONE

Data: 2005

Indicazioni specifiche: integra

CONDIZIONE GIURIDICA E VINCOLI

CONDIZIONE GIURIDICA

Indicazione generica: proprietà privata

FONTI E DOCUMENTI DI RIFERIMENTO

DOCUMENTAZIONE FOTOGRAFICA

Codice univoco della risorsa: SC_RA_G0340-00044_IMG-0000103739

Genere: documentazione allegata

Tipo: fotografia b/n

Codice identificativo: 8855

Collocazione del file nell'archivio locale: LERICI

Nome del file originale: 8855.jpg

BIBLIOGRAFIA [1 / 2]

Genere: bibliografia specifica

Titolo libro o rivista: Gli Etruschi e Cerveteri, catalogo della mostra (Milano 1980-1981)

Luogo di edizione: Milano

Anno di edizione: 1980

V., pp., nn.: p. 191, n. 20

BIBLIOGRAFIA [2 / 2]

Genere: bibliografia specifica

Autore: Bosio B./ Pugnetti A.

Titolo libro o rivista: Gli Etruschi di Cerveteri. La necropoli di Monte Abatone, catalogo della mostra (Milano 1986)

Luogo di edizione: Modena

Anno di edizione: 1986

V., pp., nn.: p. 56, n. 18

COMPILAZIONE

COMPILAZIONE

Anno di redazione: 2005

Ente compilatore: Civico Museo Archeologico di Milano

Nome: Lambrugo, Claudia

Funzionario responsabile: Caporusso, Donatella