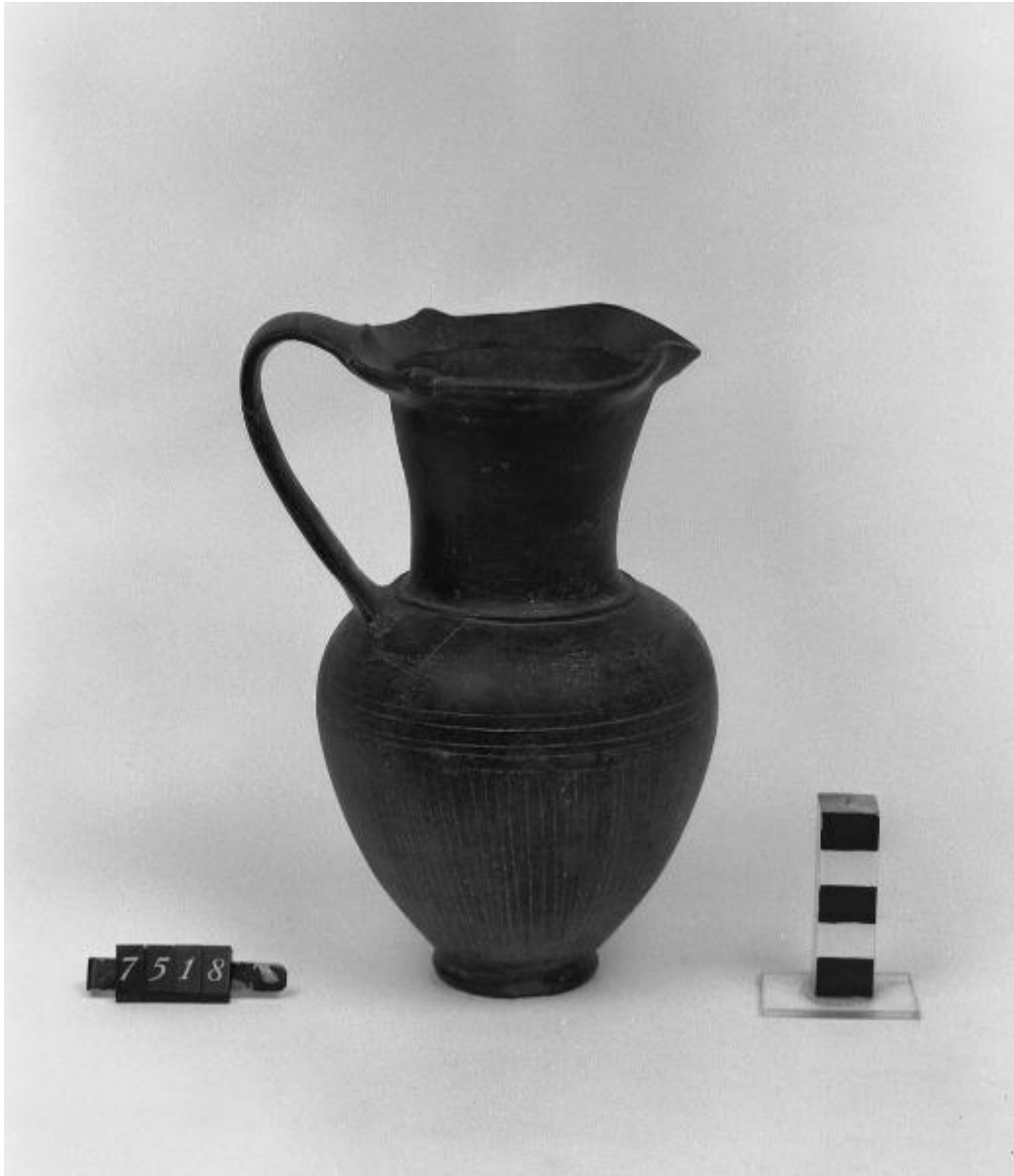


## Oinochoe



Link risorsa: <https://www.lombardiabeniculturali.it/reperti-archeologici/schede/G0340-00121/>

Scheda SIRBeC: <https://www.lombardiabeniculturali.it/reperti-archeologici/schede-complete/G0340-00121/>

## CODICI

Unità operativa: G0340

Numero scheda: 121

Codice scheda: G0340-00121

Tipo scheda: RA

Livello ricerca: P

### CODICE UNIVOCO

Codice regione: 03

Ente schedatore: R03/ Civico Museo Archeologico di Milano

Ente competente: S25

## OGGETTO

### OGGETTO

Definizione: oinochoe

Autenticità: originale

Disponibilità del bene: reale

Classe e produzione: bucchero sottile

## LOCALIZZAZIONE GEOGRAFICO-AMMINISTRATIVA

### INDICAZIONE DEL CONTENITORE FISICO

Codice del contenitore fisico: 27469

Categoria del contenitore fisico: architettura

### LOCALIZZAZIONE GEOGRAFICO-AMMINISTRATIVA ATTUALE

Stato: Italia

Regione: Lombardia

Provincia: MI

Nome provincia: Milano

Codice ISTAT comune: 015146

Comune: Milano

### COLLOCAZIONE SPECIFICA

Tipologia: museo

Qualificazione: comunale

Denominazione: Civico Museo Archeologico

Complesso monumentale di appartenenza: Monastero Maggiore di San Maurizio (ex)

Indirizzo: Corso Magenta 15

Denominazione struttura conservativa - livello 1: Civico Museo Archeologico di Milano

## DATI PATRIMONIALI E COLLEZIONI

### INVENTARIO

## CRONOLOGIA

### CRONOLOGIA GENERICA

Secolo: secc. VII-VI a.C.

Frazione di secolo: ultimo quarto-primi quart

### CRONOLOGIA SPECIFICA

Da: 625 a.C.

Validità: ca.

A: 576 a.C.

Validità: ca.

Motivazione cronologia: analisi stilistica

## DATI TECNICI

### MATERIA E TECNICA

Materia: bucchero

Tecnica: a incisione

### MISURE

Altezza: 17.3

Specifiche: diametro piede 4.4

## DATI ANALITICI

### DESCRIZIONE

#### Indicazioni sull'oggetto

Oinochoe a bocca trilobata con alto collo cilindrico leggermente svasato verso l'alto, corpo ovoide, piede ad anello; costolatura nel punto di contatto tra collo e spalla; attacco dell'ansa impostata verticalmente tra orlo e spalla, con alette nei punti di attacco sull'orlo. Decorazione ad incisione: sulla spalla serie di ventaglietti puntinati, sul diametro massimo quattro solcature orizzontali e parallele da cui partono solcature verticali estese fino quasi al piede; sull'attacco dell'ansa due binari verticali.

## CONSERVAZIONE

### STATO DI CONSERVAZIONE

Data: 2005

Stato di conservazione: mutilo

Indicazioni specifiche: ansa staccata

## CONDIZIONE GIURIDICA E VINCOLI

### CONDIZIONE GIURIDICA

Indicazione generica: proprietà privata

## FONTI E DOCUMENTI DI RIFERIMENTO

### DOCUMENTAZIONE FOTOGRAFICA

Codice univoco della risorsa: SC\_RA\_G0340-00121\_IMG-0000103837

Genere: documentazione allegata

Tipo: fotografia b/n

Codice identificativo: 7518

Collocazione del file nell'archivio locale: LERICI

Nome del file originale: 7518.jpg

### BIBLIOGRAFIA [1 / 2]

Genere: bibliografia specifica

Titolo libro o rivista: Gli Etruschi e Cerveteri, catalogo della mostra (Milano 1980-1981)

Luogo di edizione: Milano

Anno di edizione: 1980

V., pp., nn.: p. 209 n. 19

### BIBLIOGRAFIA [2 / 2]

Genere: bibliografia specifica

Autore: Bosio B./ Pugnetti A.

Titolo libro o rivista: Gli Etruschi di Cerveteri. La necropoli di Monte Abatone, catalogo della mostra (Milano 1986)

Luogo di edizione: Modena

Anno di edizione: 1986

V., pp., nn.: p. 68 n. 38

## COMPILAZIONE

### COMPILAZIONE

Anno di redazione: 2005

Ente compilatore: Civico Museo Archeologico di Milano

Nome: Lambrugo, Claudia

Funzionario responsabile: Caporusso, Donatella