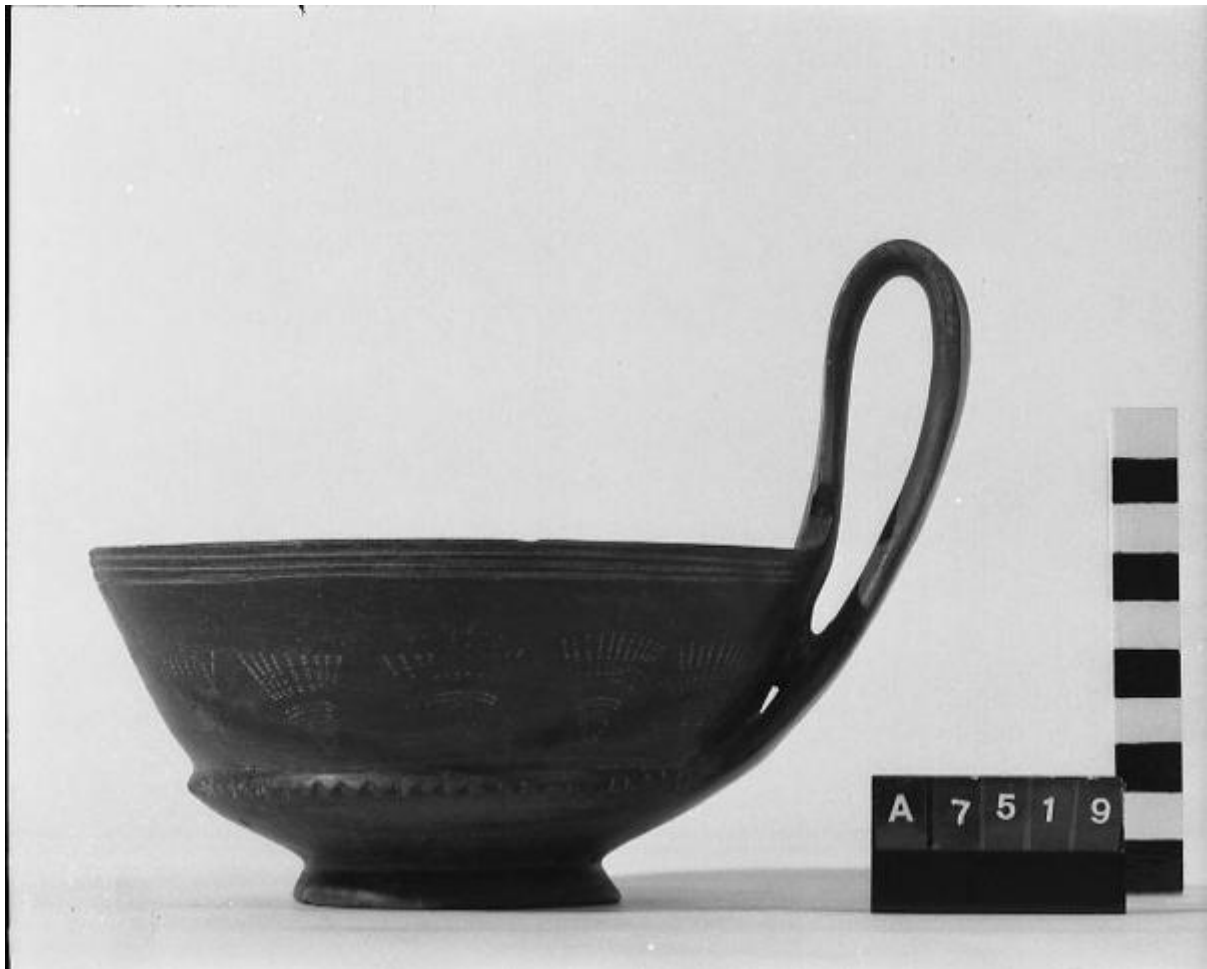


Kyathos



Link risorsa: <https://www.lombardiabenculturali.it/reperti-archeologici/schede/G0340-00133/>

Scheda SIRBeC: <https://www.lombardiabenculturali.it/reperti-archeologici/schede-complete/G0340-00133/>

CODICI

Unità operativa: G0340

Numero scheda: 133

Codice scheda: G0340-00133

Tipo scheda: RA

Livello ricerca: P

CODICE UNIVOCO

Codice regione: 03

Ente schedatore: R03/ Civico Museo Archeologico di Milano

Ente competente: S25

OGGETTO

OGGETTO

Definizione: kyathos

Autenticità: originale

Disponibilità del bene: reale

Classe e produzione: bucchero

LOCALIZZAZIONE GEOGRAFICO-AMMINISTRATIVA

INDICAZIONE DEL CONTENITORE FISICO

Codice del contenitore fisico: 27469

Categoria del contenitore fisico: architettura

LOCALIZZAZIONE GEOGRAFICO-AMMINISTRATIVA ATTUALE

Stato: Italia

Regione: Lombardia

Provincia: MI

Nome provincia: Milano

Codice ISTAT comune: 015146

Comune: Milano

COLLOCAZIONE SPECIFICA

Tipologia: museo

Qualificazione: comunale

Denominazione: Civico Museo Archeologico

Complesso monumentale di appartenenza: Monastero Maggiore di San Maurizio (ex)

Indirizzo: Corso Magenta 15

Denominazione struttura conservativa - livello 1: Civico Museo Archeologico di Milano

DATI PATRIMONIALI E COLLEZIONI

INVENTARIO

CRONOLOGIA

CRONOLOGIA GENERICA

Secolo: secc. VII-VI a.C.

Frazione di secolo: ultimo quarto-primi quarti

CRONOLOGIA SPECIFICA

Da: 625 a.C.

Validità: ca.

A: 576 a.C.

Validità: ca.

Motivazione cronologia: analisi stilistica

DATI TECNICI

MATERIA E TECNICA

Materia: bucchero

Tecnica: a incisione

MISURE

Altezza: 13.7

Diametro: 14.6

Specifiche: altezza misurata all'ansa
diametro piede 6.8

DATI ANALITICI

DESCRIZIONE

Indicazioni sull'oggetto

Kyathos con vasca profonda a pareti diritte e carenatura a punte di diamante, piede ad anello; ansa a nastro sormontante, impostata verticalmente tra orlo e carenatura, con alette nel punto di rastremazione verso l'orlo. Decorazione ad incisione: sull'orlo tre solcature orizzontali e parallele; sulla vasca serie di ventaglietti puntinati disposti verticalmente.

CONSERVAZIONE

STATO DI CONSERVAZIONE

Data: 2005

Stato di conservazione: ricomposto

CONDIZIONE GIURIDICA E VINCOLI

CONDIZIONE GIURIDICA

Indicazione generica: proprietà privata

FONTI E DOCUMENTI DI RIFERIMENTO

DOCUMENTAZIONE FOTOGRAFICA [1 / 2]

Codice univoco della risorsa: SC_RA_G0340-00133_IMG-0000103850

Genere: documentazione allegata

Tipo: fotografia b/n

Codice identificativo: 7519

Collocazione del file nell'archivio locale: LERICI

Nome del file originale: 7519.jpg

DOCUMENTAZIONE FOTOGRAFICA [2 / 2]

Codice univoco della risorsa: SC_RA_G0340-00133_IMG-0000103851

Genere: documentazione allegata

Tipo: fotografia b/n

Codice identificativo: 7519 (particolare 1)

Visibilità immagine: 1

Collocazione del file nell'archivio locale: LERICI

Nome del file originale: 7519 (particolare 1).jpg

BIBLIOGRAFIA [1 / 2]

Genere: bibliografia specifica

Titolo libro o rivista: Gli Etruschi e Cerveteri, catalogo della mostra (Milano 1980-1981)

Luogo di edizione: Milano

Anno di edizione: 1980

V., pp., nn.: p. 213 n. 54

BIBLIOGRAFIA [2 / 2]

Genere: bibliografia specifica

Autore: Bosio B./ Pugnetti A.

Titolo libro o rivista: Gli Etruschi di Cerveteri. La necropoli di Monte Abatone, catalogo della mostra (Milano 1986)

Luogo di edizione: Modena

Anno di edizione: 1986

V., pp., nn.: p. 72 n. 50

COMPILAZIONE

COMPILAZIONE

Anno di redazione: 2005

Ente compilatore: Civico Museo Archeologico di Milano

Nome: Lambrugo, Claudia

Funzionario responsabile: Caporusso, Donatella