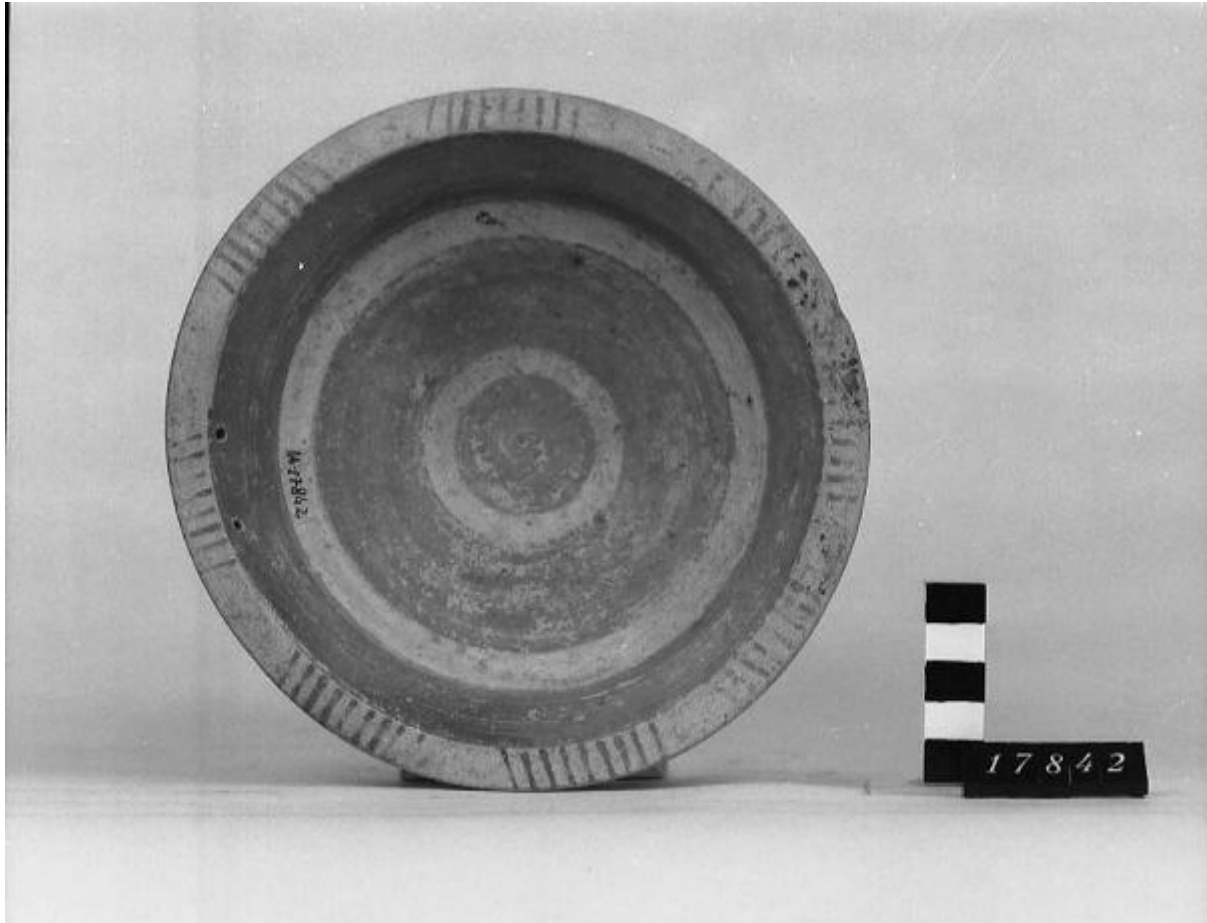


## Piattello carenato



Link risorsa: <https://www.lombardiabeniculturali.it/reperti-archeologici/schede/G0340-00219/>

Scheda SIRBeC: <https://www.lombardiabeniculturali.it/reperti-archeologici/schede-complete/G0340-00219/>

## **CODICI**

Unità operativa: G0340

Numero scheda: 219

Codice scheda: G0340-00219

Tipo scheda: RA

Livello ricerca: P

### **CODICE UNIVOCO**

Codice regione: 03

Ente schedatore: R03/ Civico Museo Archeologico di Milano

Ente competente: S25

## **OGGETTO**

### **OGGETTO**

Definizione: piattello carenato

Autenticità: originale

Disponibilità del bene: reale

Classe e produzione: ceramica geometrica di produzione locale

## **LOCALIZZAZIONE GEOGRAFICO-AMMINISTRATIVA**

### **INDICAZIONE DEL CONTENITORE FISICO**

Codice del contenitore fisico: 27469

Categoria del contenitore fisico: architettura

### **LOCALIZZAZIONE GEOGRAFICO-AMMINISTRATIVA ATTUALE**

Stato: Italia

Regione: Lombardia

Provincia: MI

Nome provincia: Milano

Codice ISTAT comune: 015146

Comune: Milano

### **COLLOCAZIONE SPECIFICA**

Tipologia: museo

Qualificazione: comunale

Denominazione: Civico Museo Archeologico

Complesso monumentale di appartenenza: Monastero Maggiore di San Maurizio (ex)

Indirizzo: Corso Magenta 15

Denominazione struttura conservativa - livello 1: Civico Museo Archeologico di Milano

## DATI PATRIMONIALI E COLLEZIONI

### INVENTARIO

## CRONOLOGIA

### CRONOLOGIA GENERICA

Secolo: sec. VII a.C.

Frazione di secolo: primo quarto

### CRONOLOGIA SPECIFICA

Da: 700 a.C.

Validità: ca.

A: 676 a.C.

Validità: ca.

Motivazione cronologia: analisi stilistica

## DATI TECNICI

### MATERIA E TECNICA

Materia: argilla depurata

Tecnica [1 / 2]: a tornio

Tecnica [2 / 2]: vernice

### MISURE

Altezza: 4.7

Diametro: 19.5

## DATI ANALITICI

## DESCRIZIONE

Indicazioni sull'oggetto

Piatello con orlo a tesa, vasca poco profonda con carenatura centrale, piccolo piede ad anello; due fori di sospensione all'interno dell'orlo. Decorazione a vernice rossa: sulla superficie esterna della vasca filetti e triangoli campiti da linee oblique; sul piede fasce; sulla superficie interna fasce.

## CONSERVAZIONE

### STATO DI CONSERVAZIONE

Data: 2005

Indicazioni specifiche: integro

## CONDIZIONE GIURIDICA E VINCOLI

### CONDIZIONE GIURIDICA

Indicazione generica: proprietà privata

## FONTI E DOCUMENTI DI RIFERIMENTO

### DOCUMENTAZIONE FOTOGRAFICA [1 / 2]

Codice univoco della risorsa: SC\_RA\_G0340-00219\_IMG-0000103945

Genere: documentazione allegata

Tipo: fotografia b/n

Codice identificativo: 17842

Collocazione del file nell'archivio locale: LERICI

Nome del file originale: 17842.jpg

### DOCUMENTAZIONE FOTOGRAFICA [2 / 2]

Codice univoco della risorsa: SC\_RA\_G0340-00219\_IMG-0000103946

Genere: documentazione allegata

Tipo: fotografia b/n

Codice identificativo: 17842 (particolare 1)

Visibilità immagine: 1

Collocazione del file nell'archivio locale: LERICI

Nome del file originale: 17842 (particolare 1).jpg

### BIBLIOGRAFIA

Genere: bibliografia specifica

Autore: Alberici Varini C.

Titolo libro o rivista: Notizie dal Chiostro del Monastero Maggiore

Titolo contributo: Corredi funerari dalla necropoli ceretana della Banditaccia-Laghetto I. Tombe 64, 65, 68

Luogo di edizione: Milano

Anno di edizione: 1999

V., pp., nn.: Suppl. XIX, p. 60, n. 14

## COMPILAZIONE

### COMPILAZIONE

Anno di redazione: 2005

Ente compilatore: Civico Museo Archeologico di Milano

Nome: Lambrugo, Claudia

Funzionario responsabile: Caporusso, Donatella