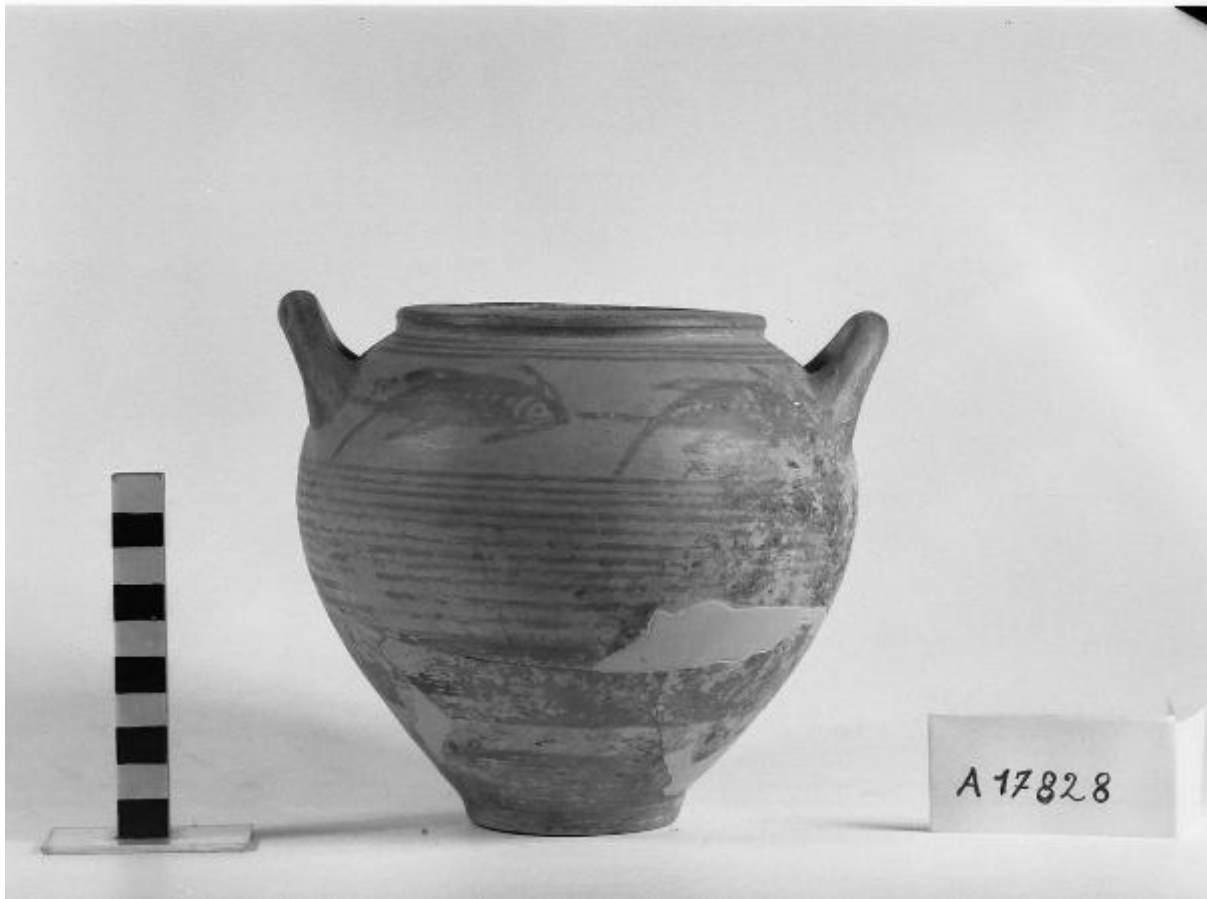


Olletta stamnoide



Link risorsa: <https://www.lombardiabeniculturali.it/reperti-archeologici/schede/G0340-00224/>

Scheda SIRBeC: <https://www.lombardiabeniculturali.it/reperti-archeologici/schede-complete/G0340-00224/>

CODICI

Unità operativa: G0340

Numero scheda: 224

Codice scheda: G0340-00224

Tipo scheda: RA

Livello ricerca: P

CODICE UNIVOCO

Codice regione: 03

Ente schedatore: R03/ Civico Museo Archeologico di Milano

Ente competente: S25

OGGETTO

OGGETTO

Definizione: olletta stamnoide

Autenticità: originale

Disponibilità del bene: reale

Classe e produzione: ceramica geometrica di produzione locale

LOCALIZZAZIONE GEOGRAFICO-AMMINISTRATIVA

INDICAZIONE DEL CONTENITORE FISICO

Codice del contenitore fisico: 27469

Categoria del contenitore fisico: architettura

LOCALIZZAZIONE GEOGRAFICO-AMMINISTRATIVA ATTUALE

Stato: Italia

Regione: Lombardia

Provincia: MI

Nome provincia: Milano

Codice ISTAT comune: 015146

Comune: Milano

COLLOCAZIONE SPECIFICA

Tipologia: museo

Qualificazione: comunale

Denominazione: Civico Museo Archeologico

Complesso monumentale di appartenenza: Monastero Maggiore di San Maurizio (ex)

Indirizzo: Corso Magenta 15

Denominazione struttura conservativa - livello 1: Civico Museo Archeologico di Milano

DATI PATRIMONIALI E COLLEZIONI

INVENTARIO

CRONOLOGIA

CRONOLOGIA GENERICA

Secolo: sec. VII a.C.

Frazione di secolo: prima metà

CRONOLOGIA SPECIFICA

Da: 700 a.C.

Validità: ca.

A: 651 a.C.

Validità: ca.

Motivazione cronologia: analisi stilistica

DATI TECNICI

MATERIA E TECNICA

Materia: argilla depurata

Tecnica [1 / 2]: a tornio

Tecnica [2 / 2]: vernice

MISURE

Altezza: 15

Specifiche: diametro orlo 10.3

DATI ANALITICI

DESCRIZIONE

Indicazioni sull'oggetto

Olla stamnoide con labbro sporgente appiattito, corpo ovoide, piede a disco; anse a bastoncino impostate obliquamente sul diametro massimo. Decorazione a vernice bruno-rossastra con motivi geometrici: sull'orlo fascia e filetti; sulla spalla tra le anse fregio di pesci volti a destra; sul corpo filetti e fasce.

CONSERVAZIONE

STATO DI CONSERVAZIONE

Data: 2005

Stato di conservazione: ricomposto

Indicazioni specifiche: alcune integrazioni nel corpo

CONDIZIONE GIURIDICA E VINCOLI

CONDIZIONE GIURIDICA

Indicazione generica: proprietà privata

FONTI E DOCUMENTI DI RIFERIMENTO

DOCUMENTAZIONE FOTOGRAFICA [1 / 2]

Codice univoco della risorsa: SC_RA_G0340-00224_IMG-0000103953

Genere: documentazione allegata

Tipo: fotografia b/n

Codice identificativo: 17828bis

Collocazione del file nell'archivio locale: LERICI

Nome del file originale: 17828bis.jpg

DOCUMENTAZIONE FOTOGRAFICA [2 / 2]

Codice univoco della risorsa: SC_RA_G0340-00224_IMG-0000103954

Genere: documentazione allegata

Tipo: fotografia b/n

Codice identificativo: 17828bis (particolare 1)

Visibilità immagine: 1

Collocazione del file nell'archivio locale: LERICI

Nome del file originale: 17828bis (particolare 1).jpg

BIBLIOGRAFIA

Genere: bibliografia specifica

Autore: Alberici Varini C.

Titolo libro o rivista: Notizie dal Chiostro del Monastero Maggiore

Titolo contributo: Corredi funerari dalla necropoli ceretana della Banditaccia-Laghetto I. Tombe 64, 65, 68

Luogo di edizione: Milano

Anno di edizione: 1999

V., pp., nn.: Suppl. XIX, p, 65, n. 19

COMPILAZIONE

COMPILAZIONE

Anno di redazione: 2005

Ente compilatore: Civico Museo Archeologico di Milano

Nome: Lambrugo, Claudia

Funzionario responsabile: Caporusso, Donatella