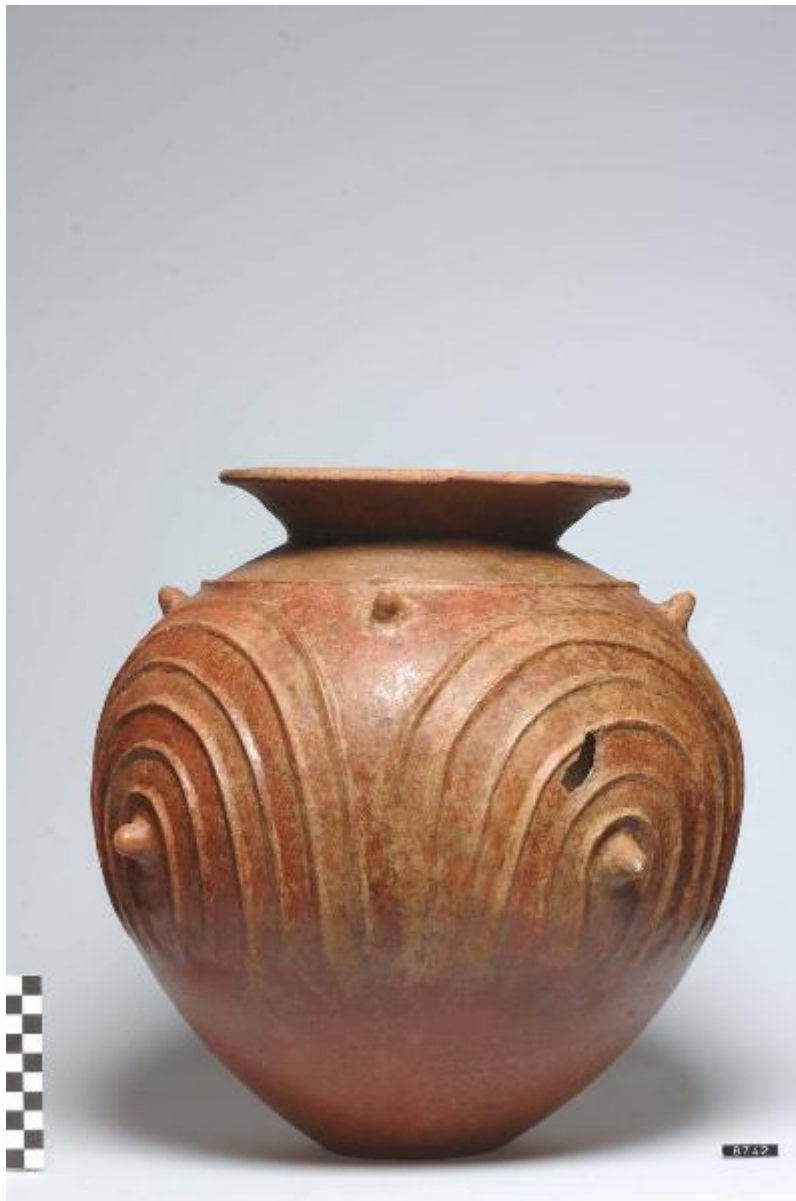


## Olla globulare



Link risorsa: <https://www.lombardiabenculturali.it/reperti-archeologici/schede/G0340-00232/>

Scheda SIRBeC: <https://www.lombardiabenculturali.it/reperti-archeologici/schede-complete/G0340-00232/>

## **CODICI**

Unità operativa: G0340

Numero scheda: 232

Codice scheda: G0340-00232

Tipo scheda: RA

Livello ricerca: P

### **CODICE UNIVOCO**

Codice regione: 03

Ente schedatore: R03/ Civico Museo Archeologico di Milano

Ente competente: S25

## **OGGETTO**

### **OGGETTO**

Definizione: olla globulare

Autenticità: originale

Disponibilità del bene: reale

Classe e produzione: ceramica di impasto

## **LOCALIZZAZIONE GEOGRAFICO-AMMINISTRATIVA**

### **INDICAZIONE DEL CONTENITORE FISICO**

Codice del contenitore fisico: 27469

Categoria del contenitore fisico: architettura

### **LOCALIZZAZIONE GEOGRAFICO-AMMINISTRATIVA ATTUALE**

Stato: Italia

Regione: Lombardia

Provincia: MI

Nome provincia: Milano

Codice ISTAT comune: 015146

Comune: Milano

### **COLLOCAZIONE SPECIFICA**

Tipologia: museo

Qualificazione: comunale

Denominazione: Civico Museo Archeologico

Complesso monumentale di appartenenza: Monastero Maggiore di San Maurizio (ex)

Indirizzo: Corso Magenta 15

Denominazione struttura conservativa - livello 1: Civico Museo Archeologico di Milano

## DATI PATRIMONIALI E COLLEZIONI

### INVENTARIO

## CRONOLOGIA

### CRONOLOGIA GENERICA

Secolo: sec. VII a.C.

### CRONOLOGIA SPECIFICA

Da: 700 a.C.

Validità: ca.

A: 601 a.C.

Validità: ca.

Motivazione cronologia: analisi stilistica

## DATI TECNICI

### MATERIA E TECNICA

Materia: impasto

Tecnica [1 / 3]: a tornio

Tecnica [2 / 3]: incisione

Tecnica [3 / 3]: rilievo

### MISURE

Unità: cm

Altezza: 37

Specifiche: diametro orlo 22  
diametro piede 9,3

## DATI ANALITICI

### DESCRIZIONE

Indicazioni sull'oggetto

Olla globulare con labbro estroflesso e fondo piatto. Decorazione a rilievo: quattro anse a bugna sulla spalla cordonata, alternate a quattro motivi costolati disposti a ferro di cavallo con presa centrale, estesi fino a tre quarti del vaso; sul labbro quattro solcature.

## CONSERVAZIONE

### STATO DI CONSERVAZIONE

Data: 2005

Indicazioni specifiche: integra

## RESTAURI E ANALISI

### RESTAURI

Data: 1996

Nome operatore: Baroni Roberto

## CONDIZIONE GIURIDICA E VINCOLI

### CONDIZIONE GIURIDICA

Indicazione generica: proprietà privata

## FONTI E DOCUMENTI DI RIFERIMENTO

### DOCUMENTAZIONE FOTOGRAFICA

Codice univoco della risorsa: SC\_RA\_G0340-00232\_IMG-0000103962

Genere: documentazione allegata

Tipo: fotografia colore

Codice identificativo: 8742

Collocazione del file nell'archivio locale: LERICI

Nome del file originale: 8742.jpg

### BIBLIOGRAFIA

Genere: bibliografia specifica

Autore: Duca C.

Curatore: Bagnasco Gianni G.

Titolo libro o rivista: Cerveteri. Importazioni e contesti nelle necropoli

Titolo contributo: Il materiale di importazione della tomba 142 della necropoli della Banditaccia, Laghetto I

Luogo di edizione: Milano

Anno di edizione: 2002

V., pp., nn.: p. 61 n. 7

## COMPILAZIONE

### COMPILAZIONE

Anno di redazione: 2005

Ente compilatore: Civico Museo Archeologico di Milano

Nome: Lambrugo, Claudia

Funzionario responsabile: Caporusso, Donatella