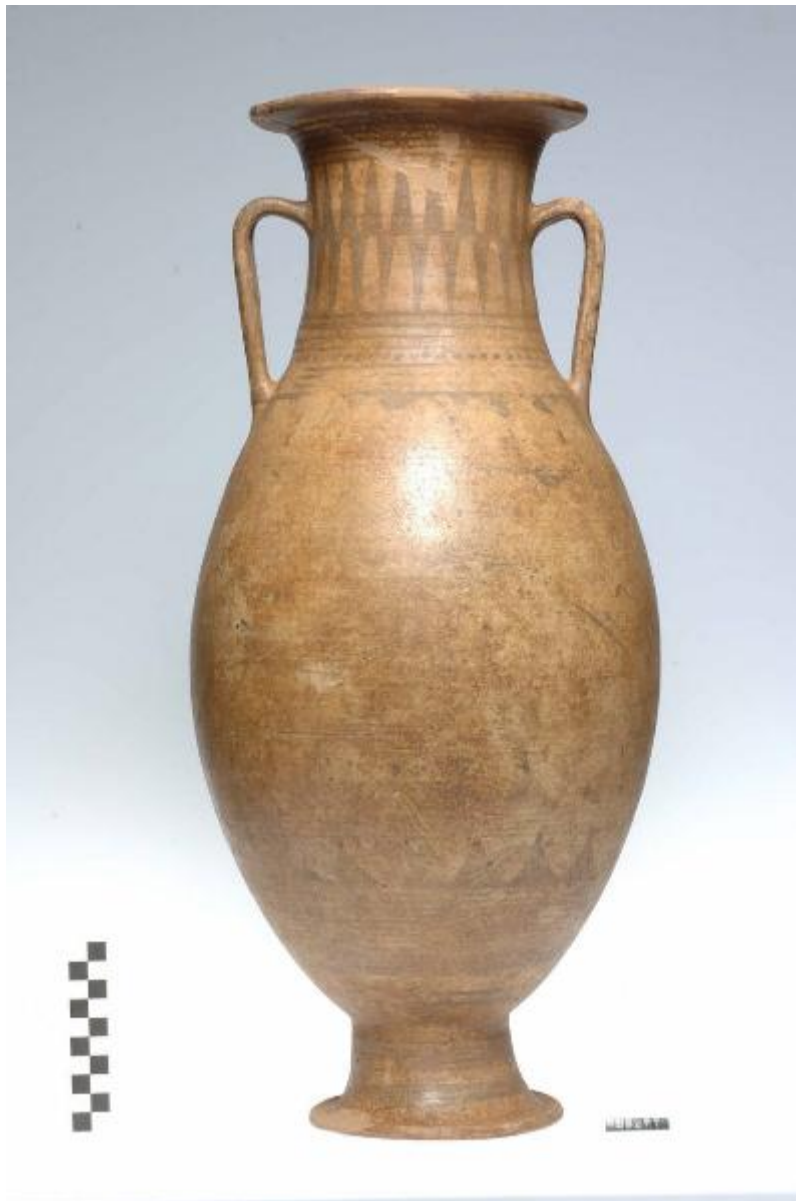


## Anfora



Link risorsa: <https://www.lombardiabenculturali.it/reperti-archeologici/schede/G0340-00270/>

Scheda SIRBeC: <https://www.lombardiabenculturali.it/reperti-archeologici/schede-complete/G0340-00270/>

## **CODICI**

Unità operativa: G0340

Numero scheda: 270

Codice scheda: G0340-00270

Tipo scheda: RA

Livello ricerca: P

### **CODICE UNIVOCO**

Codice regione: 03

Ente schedatore: R03/ Civico Museo Archeologico di Milano

Ente competente: S25

## **OGGETTO**

### **OGGETTO**

Definizione: anfora

Autenticità: originale

Disponibilità del bene: reale

Classe e produzione: ceramica geometrica di produzione locale

## **LOCALIZZAZIONE GEOGRAFICO-AMMINISTRATIVA**

### **INDICAZIONE DEL CONTENITORE FISICO**

Codice del contenitore fisico: 27469

Categoria del contenitore fisico: architettura

### **LOCALIZZAZIONE GEOGRAFICO-AMMINISTRATIVA ATTUALE**

Stato: Italia

Regione: Lombardia

Provincia: MI

Nome provincia: Milano

Codice ISTAT comune: 015146

Comune: Milano

### **COLLOCAZIONE SPECIFICA**

Tipologia: museo

Qualificazione: comunale

Denominazione: Civico Museo Archeologico

Complesso monumentale di appartenenza: Monastero Maggiore di San Maurizio (ex)

Indirizzo: Corso Magenta 15

Denominazione struttura conservativa - livello 1: Civico Museo Archeologico di Milano

## DATI PATRIMONIALI E COLLEZIONI

**INVENTARIO [1 / 2]**

**INVENTARIO [2 / 2]**

## CRONOLOGIA

### CRONOLOGIA GENERICA

Secolo: sec. VII a.C.

Frazione di secolo: primo quarto

### CRONOLOGIA SPECIFICA

Da: 700 a.C.

Validità: ca.

A: 676 a.C.

Validità: ca.

Motivazione cronologia: analisi stilistica

## DATI TECNICI

### MATERIA E TECNICA

Materia: argilla depurata

Tecnica [1 / 2]: a tornio

Tecnica [2 / 2]: vernice

### MISURE

Altezza: 55

Specifiche: diametro orlo 18

## DATI ANALITICI

## DESCRIZIONE

Indicazioni sull'oggetto

Anfora con orlo estroflesso appiattito, alto collo cilindrico leggermente svasato verso il basso, corpo ovoide allungato, piede a tromba; anse a nastro impostate verticalmente tra collo e spalla. Decorazione a vernice bruna: sul labbro triangoli vuoti; sul collo tra filetti fregio di doppi triangoli con vertici opposti; sul corpo tra duplici fregi di triangoli e filetti corre una teoria di pesci puntinati (?) verso destra; sul piede fasce.

## CONSERVAZIONE

### STATO DI CONSERVAZIONE

Data: 2005

Stato di conservazione: mutilo

Indicazioni specifiche: lacunosi l'orlo e il piede; vernice fortemente evanide

## RESTAURI E ANALISI

### RESTAURI

Data: 1997

Ente responsabile: Civiche Raccolte Archeologiche

Responsabile scientifico: Morlacchi Liliana

Note: Per Scheda restauro Morlacchi n° 598/97 cfr. A 0.9.29208.

Nome operatore: Morlacchi Liliana

## CONDIZIONE GIURIDICA E VINCOLI

### CONDIZIONE GIURIDICA

Indicazione generica: proprietà privata

## FONTI E DOCUMENTI DI RIFERIMENTO

### DOCUMENTAZIONE FOTOGRAFICA

Codice univoco della risorsa: SC\_RA\_G0340-00270\_IMG-0000103996

Genere: documentazione allegata

Tipo: fotografia colore

Codice identificativo: 29211

Collocazione del file nell'archivio locale: LERICI

Nome del file originale: 29211.jpg

## **BIBLIOGRAFIA**

Genere: bibliografia specifica

Autore: Marina C.

Titolo contributo

La kotyle della tomba 245 della necropoli della Banditaccia, Laghetto II, in Cerveteri. Importazioni e contesti nelle necropoli, a cura di G. Bagnasco Gianni,

Luogo di edizione: Milano

Anno di edizione: 2002

V., pp., nn.: p. 165 n. 19

## **COMPILAZIONE**

### **COMPILAZIONE**

Anno di redazione: 2005

Ente compilatore: Civico Museo Archeologico di Milano

Nome: Lambrugo, Claudia

Funzionario responsabile: Caporusso, Donatella