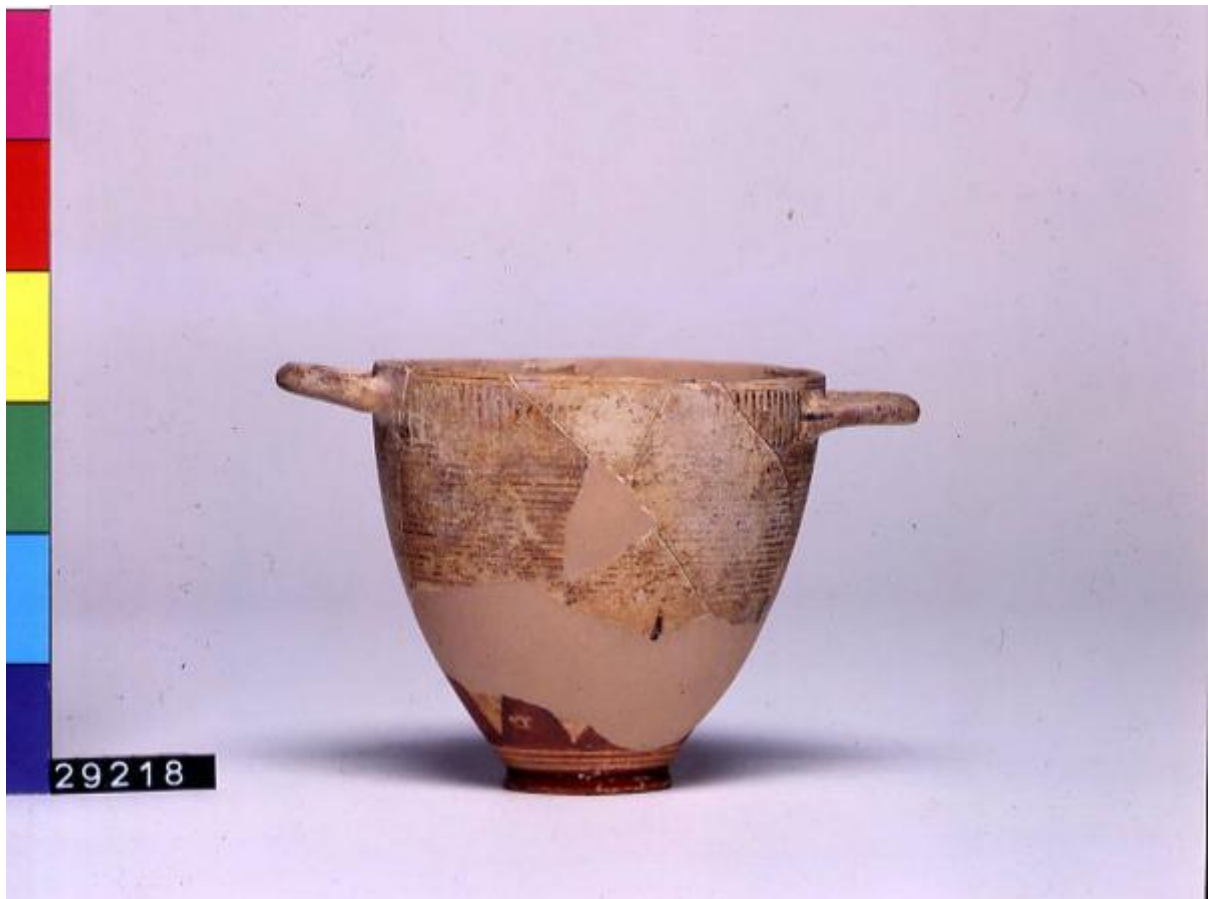


Kotyle



Link risorsa: <https://www.lombardiabenculturali.it/reperti-archeologici/schede/G0340-00274/>

Scheda SIRBeC: <https://www.lombardiabenculturali.it/reperti-archeologici/schede-complete/G0340-00274/>

CODICI

Unità operativa: G0340

Numero scheda: 274

Codice scheda: G0340-00274

Tipo scheda: RA

Livello ricerca: P

CODICE UNIVOCO

Codice regione: 03

Ente schedatore: R03/ Civico Museo Archeologico di Milano

Ente competente: S25

OGGETTO

OGGETTO

Definizione: kotyle

Autenticità: originale

Disponibilità del bene: reale

Classe e produzione: ceramica protocorinzia

LOCALIZZAZIONE GEOGRAFICO-AMMINISTRATIVA

INDICAZIONE DEL CONTENITORE FISICO

Codice del contenitore fisico: 27469

Categoria del contenitore fisico: architettura

LOCALIZZAZIONE GEOGRAFICO-AMMINISTRATIVA ATTUALE

Stato: Italia

Regione: Lombardia

Provincia: MI

Nome provincia: Milano

Codice ISTAT comune: 015146

Comune: Milano

COLLOCAZIONE SPECIFICA

Tipologia: museo

Qualificazione: comunale

Denominazione: Civico Museo Archeologico

Complesso monumentale di appartenenza: Monastero Maggiore di San Maurizio (ex)

Indirizzo: Corso Magenta 15

Denominazione struttura conservativa - livello 1: Civico Museo Archeologico di Milano

DATI PATRIMONIALI E COLLEZIONI

INVENTARIO [1 / 2]

INVENTARIO [2 / 2]

CRONOLOGIA

CRONOLOGIA GENERICA

Secolo: secc. VIII-VII a.C.

Frazione di secolo: ultimo quarto-prima metà

CRONOLOGIA SPECIFICA

Da: 725 a.C.

Validità: ca.

A: 651 a.C.

Validità: ca.

Motivazione cronologia: analisi stilistica

DATI TECNICI

MATERIA E TECNICA

Materia: argilla depurata

Tecnica [1 / 2]: a tornio

Tecnica [2 / 2]: vernice

MISURE

Altezza: 7.5

Diametro: 8

DATI ANALITICI

DESCRIZIONE

Indicazioni sull'oggetto

Kotyle con vasca profonda e piccolo piede ad anello. Decorazione a vernice bruno-arancio: tra le anse segmenti verticali e tremoli; sulla vasca filetti e triangoli.

CONSERVAZIONE

STATO DI CONSERVAZIONE

Data: 2005

Stato di conservazione: ricomposto

Indicazioni specifiche: alcune integrazioni

RESTAURI E ANALISI

RESTAURI

Data: 1997

Ente responsabile: Civiche Raccolte Archeologiche

Responsabile scientifico: Morlacchi Liliana

Note: Per Scheda restauro Morlacchi n° 598/97 cfr. A 0.9.29208.

Nome operatore: Morlacchi Liliana

CONDIZIONE GIURIDICA E VINCOLI

CONDIZIONE GIURIDICA

Indicazione generica: proprietà privata

FONTI E DOCUMENTI DI RIFERIMENTO

DOCUMENTAZIONE FOTOGRAFICA

Codice univoco della risorsa: SC_RA_G0340-00274_IMG-0000104001

Genere: documentazione allegata

Tipo: fotografia colore

Codice identificativo: 29218

Collocazione del file nell'archivio locale: LERICI

Nome del file originale: 29218.jpg

BIBLIOGRAFIA

Genere: bibliografia specifica

Autore: Marina C.

Titolo contribuito

La kotyle della tomba 245 della necropoli della Banditaccia, Laghetto II, in Cerveteri. Importazioni e contesti nelle necropoli, a cura di G. Bagnasco Gianni,

Luogo di edizione: Milano

Anno di edizione: 2002

V., pp., nn.: p. 166 n. 23

COMPILAZIONE

COMPILAZIONE

Anno di redazione: 2005

Ente compilatore: Civico Museo Archeologico di Milano

Nome: Lambrugo, Claudia

Funzionario responsabile: Caporusso, Donatella