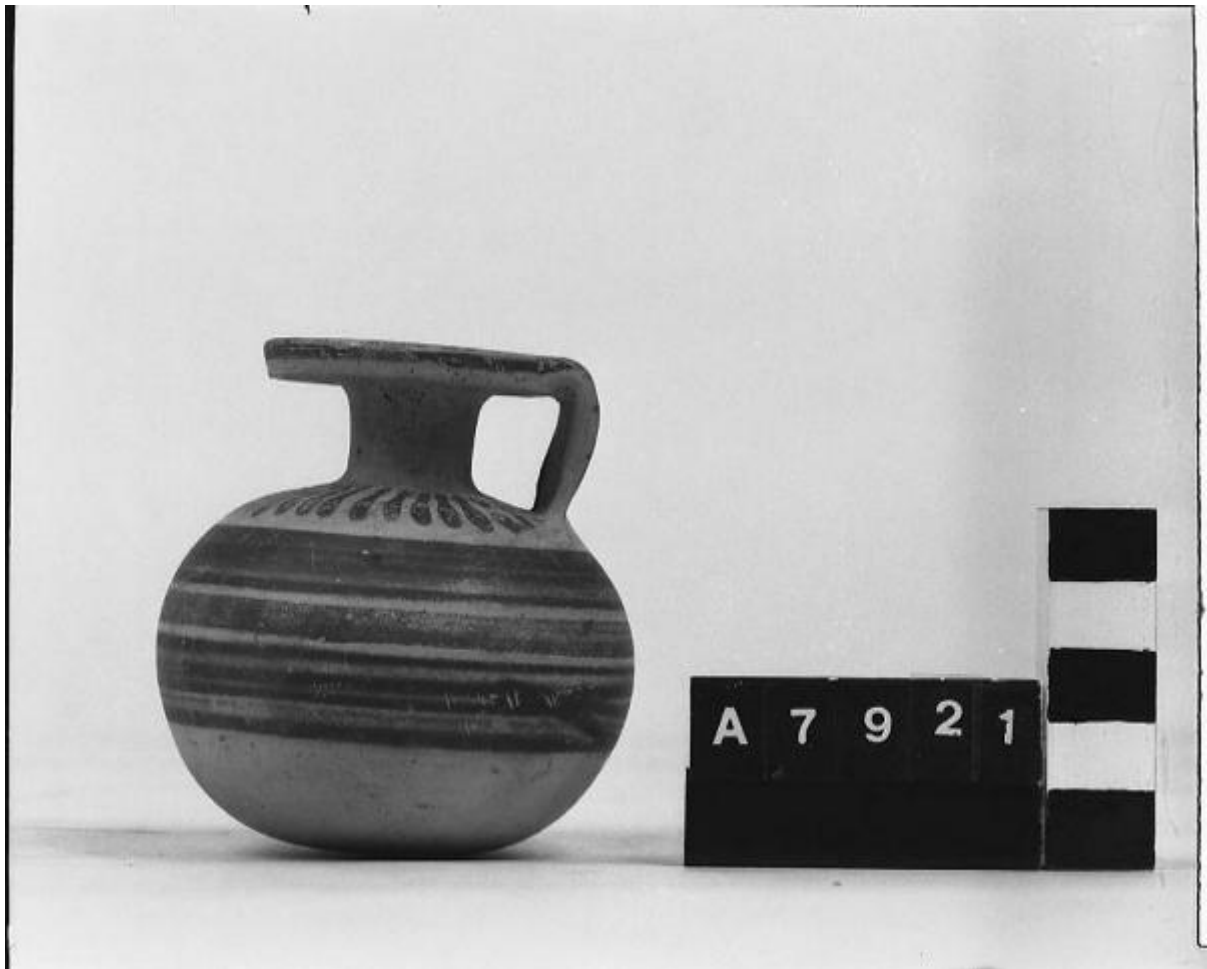


## Aryballos



Link risorsa: <https://www.lombardiabenculturali.it/reperti-archeologici/schede/G0340-00290/>

Scheda SIRBeC: <https://www.lombardiabenculturali.it/reperti-archeologici/schede-complete/G0340-00290/>

## CODICI

Unità operativa: G0340

Numero scheda: 290

Codice scheda: G0340-00290

Tipo scheda: RA

Livello ricerca: P

## CODICE UNIVOCO

Codice regione: 03

Ente schedatore: R03/ Civico Museo Archeologico di Milano

Ente competente: S25

## OGGETTO

### OGGETTO

Definizione: aryballos

Autenticità: originale

Disponibilità del bene: reale

Classe e produzione: ceramica etrusco corinzia

## LOCALIZZAZIONE GEOGRAFICO-AMMINISTRATIVA

### INDICAZIONE DEL CONTENITORE FISICO

Codice del contenitore fisico: 27469

Categoria del contenitore fisico: architettura

### LOCALIZZAZIONE GEOGRAFICO-AMMINISTRATIVA ATTUALE

Stato: Italia

Regione: Lombardia

Provincia: MI

Nome provincia: Milano

Codice ISTAT comune: 015146

Comune: Milano

### COLLOCAZIONE SPECIFICA

Tipologia: museo

Qualificazione: comunale

Denominazione: Civico Museo Archeologico

Complesso monumentale di appartenenza: Monastero Maggiore di San Maurizio (ex)

Indirizzo: Corso Magenta 15

Denominazione struttura conservativa - livello 1: Civico Museo Archeologico di Milano

## DATI PATRIMONIALI E COLLEZIONI

### INVENTARIO

## CRONOLOGIA

### CRONOLOGIA GENERICA

Secolo: secc. VII-VI a.C.

Frazione di secolo: ultimo quarto-primi quart

### CRONOLOGIA SPECIFICA

Da: 625 a.C.

Validità: ca.

A: 576 a.C.

Validità: ca.

Motivazione cronologia: analisi stilistica

## DATI TECNICI

### MATERIA E TECNICA

Materia: argilla depurata

Tecnica [1 / 2]: a tornio

Tecnica [2 / 2]: vernice

### MISURE

Altezza: 7.8

Specifiche: diametro orlo 4.5

## DATI ANALITICI

## DESCRIZIONE

Indicazioni sull'oggetto

Aryballos globulare con bocchello a disco e ansa a nastro. Decorazione a vernice bruna con alcune sovraddipinture in paonazzo: sul piano del bocchello cerchi concentrici; sulla spalla linguette; sul corpo fasce con filetti sovraddipinti in paonazzo.

## CONSERVAZIONE

### STATO DI CONSERVAZIONE

Data: 2005

Indicazioni specifiche: integro; vernice in parte evanide

## CONDIZIONE GIURIDICA E VINCOLI

### CONDIZIONE GIURIDICA

Indicazione generica: proprietà privata

## FONTI E DOCUMENTI DI RIFERIMENTO

### DOCUMENTAZIONE FOTOGRAFICA

Codice univoco della risorsa: SC\_RA\_G0340-00290\_IMG-0000104017

Genere: documentazione allegata

Tipo: fotografia b/n

Codice identificativo: 7921

Collocazione del file nell'archivio locale: LERICI

Nome del file originale: 7921.jpg

### BIBLIOGRAFIA

Genere: bibliografia specifica

Autore: Domenici I.

Titolo contributo

I materiali di importazione della tomba 48 della necropoli della Bufolareccia, in Cerveteri. Importazioni e contesti nelle necropoli, a cura di G. Bagnasco Gianni

Luogo di edizione: Milano

Anno di edizione: 2002

V., pp., nn.: p. 308 n. 14

## COMPILAZIONE

**COMPILAZIONE**

Anno di redazione: 2005

Ente compilatore: Civico Museo Archeologico di Milano

Nome: Lambrugo, Claudia

Funzionario responsabile: Caporusso, Donatella