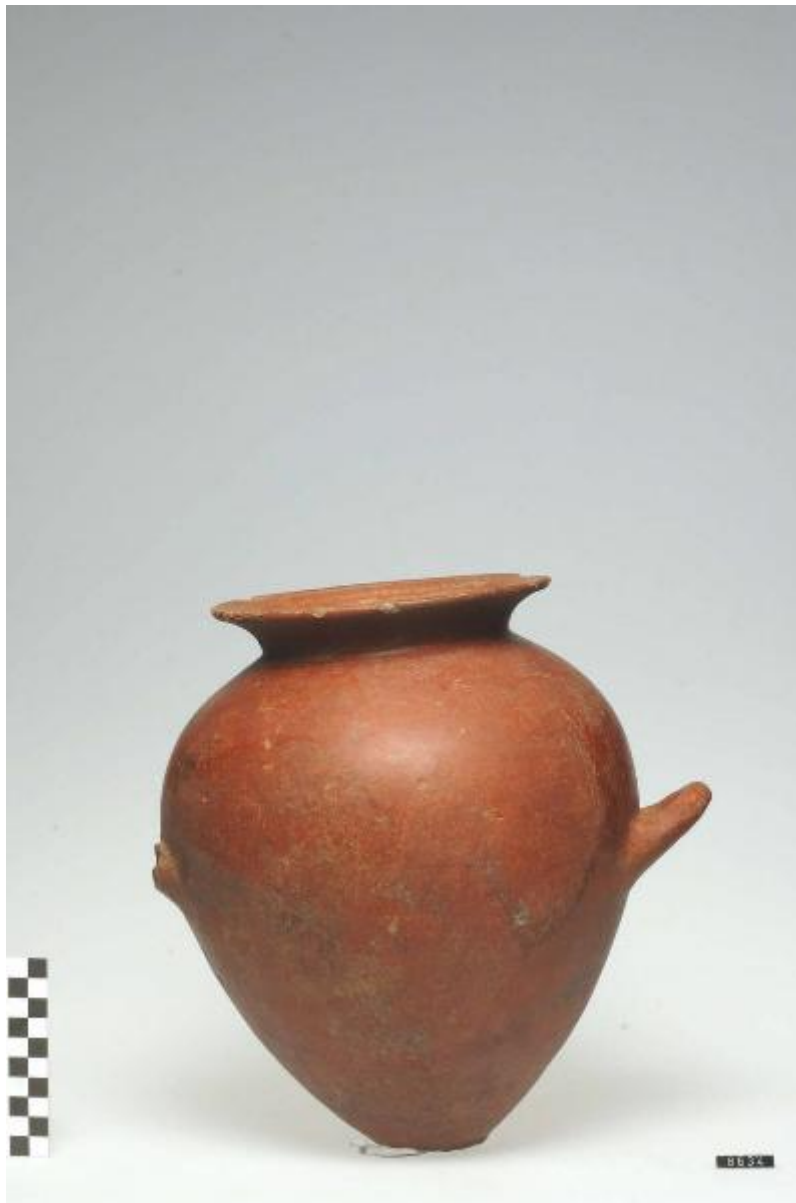


Olla



Link risorsa: <https://www.lombardiabenculturali.it/reperti-archeologici/schede/G0340-00324/>

Scheda SIRBeC: <https://www.lombardiabenculturali.it/reperti-archeologici/schede-complete/G0340-00324/>

CODICI

Unità operativa: G0340

Numero scheda: 324

Codice scheda: G0340-00324

Tipo scheda: RA

Livello ricerca: P

CODICE UNIVOCO

Codice regione: 03

Ente schedatore: R03/ Civico Museo Archeologico di Milano

Ente competente: S25

OGGETTO

OGGETTO

Definizione: olla

Autenticità: originale

Disponibilità del bene: reale

Classe e produzione: ceramica di impasto

LOCALIZZAZIONE GEOGRAFICO-AMMINISTRATIVA

INDICAZIONE DEL CONTENITORE FISICO

Codice del contenitore fisico: 27469

Categoria del contenitore fisico: architettura

LOCALIZZAZIONE GEOGRAFICO-AMMINISTRATIVA ATTUALE

Stato: Italia

Regione: Lombardia

Provincia: MI

Nome provincia: Milano

Codice ISTAT comune: 015146

Comune: Milano

COLLOCAZIONE SPECIFICA

Tipologia: museo

Qualificazione: comunale

Denominazione: Civico Museo Archeologico

Complesso monumentale di appartenenza: Monastero Maggiore di San Maurizio (ex)

Indirizzo: Corso Magenta 15

Denominazione struttura conservativa - livello 1: Civico Museo Archeologico di Milano

DATI PATRIMONIALI E COLLEZIONI

INVENTARIO

CRONOLOGIA

CRONOLOGIA GENERICA

Secolo: sec. VII a.C.

Frazione di secolo: seconda metà

CRONOLOGIA SPECIFICA

Da: 650 a.C.

Validità: ca.

A: 601 a.C.

Validità: ca.

Motivazione cronologia: analisi stilistica

DATI TECNICI

MATERIA E TECNICA

Materia: impasto

Tecnica: a incisione

MISURE

Altezza: 28.8

Diametro: 24

DATI ANALITICI

DESCRIZIONE

Indicazioni sull'oggetto

Olla con labbro estroflesso, corpo ovoide, ansa a bastoncello impostata obliquamente sul diametro massimo. Decorazione a incisione: cinque solcature sul labbro.

CONSERVAZIONE

STATO DI CONSERVAZIONE

Data: 2005

Stato di conservazione: mutilo

Indicazioni specifiche: priva del piede e di un'ansa; lacuna nella parete

CONDIZIONE GIURIDICA E VINCOLI

CONDIZIONE GIURIDICA

Indicazione generica: proprietà privata

FONTI E DOCUMENTI DI RIFERIMENTO

DOCUMENTAZIONE FOTOGRAFICA

Codice univoco della risorsa: SC_RA_G0340-00324_IMG-0000104051

Genere: documentazione allegata

Tipo: fotografia colore

Codice identificativo: 8634

Collocazione del file nell'archivio locale: LERICI

Nome del file originale: 8634.jpg

BIBLIOGRAFIA

Genere: bibliografia specifica

Autore: Cazzola M.

Titolo contribuito

L'aryballos, l'alabastron e la coppa ionica della tomba 60 della necropoli della Bufolareccia, in Cerveteri. Importazioni e contesti nelle necropoli, a cura di G. Bagnasco Gianni,

Luogo di edizione: Milano

Anno di edizione: 2002

V., pp., nn.: p. 355 n. 7

COMPILAZIONE

COMPILAZIONE

Anno di redazione: 2005

Ente compilatore: Civico Museo Archeologico di Milano

Nome: Lambrugo, Claudia

Funzionario responsabile: Caporusso, Donatella