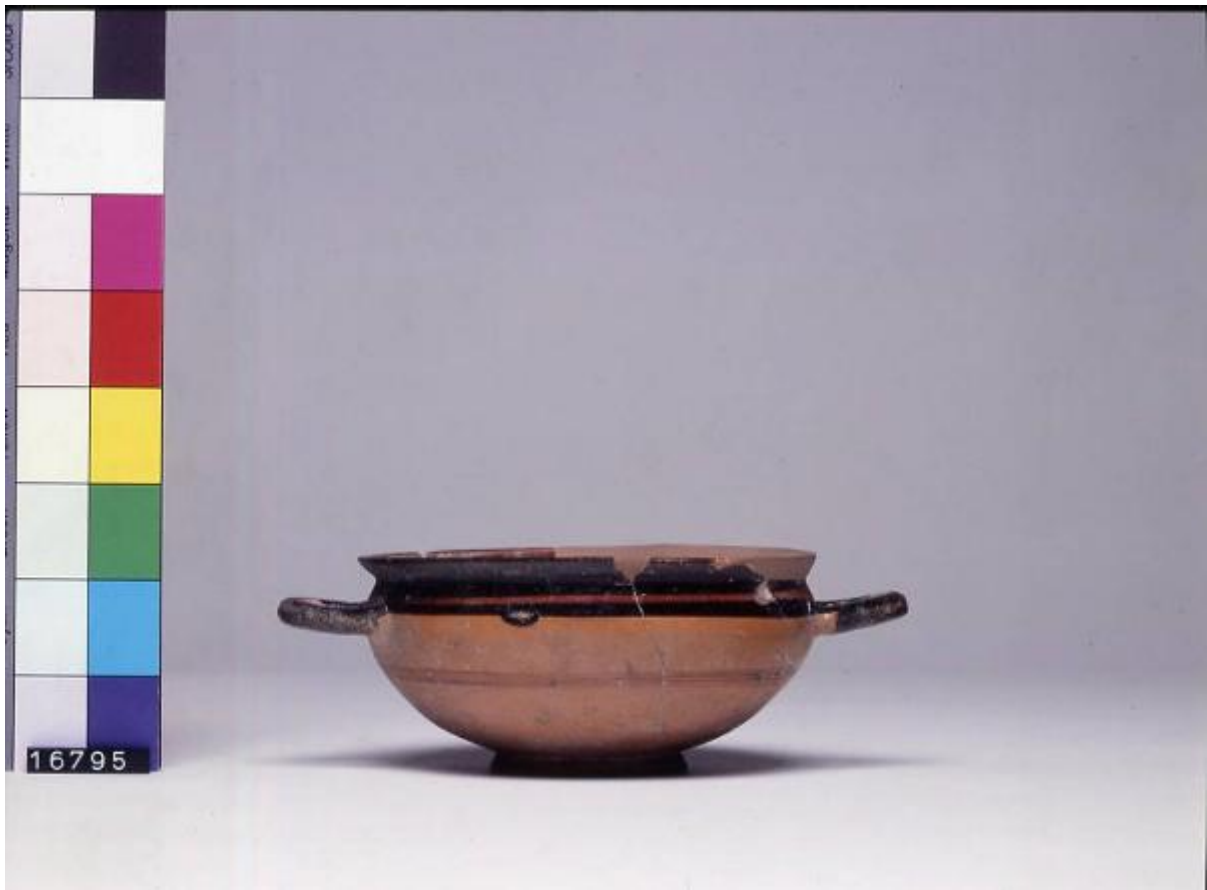


Coppa ionica



Link risorsa: <https://www.lombardiabeniculturali.it/reperti-archeologici/schede/G0340-00370/>

Scheda SIRBeC: <https://www.lombardiabeniculturali.it/reperti-archeologici/schede-complete/G0340-00370/>

CODICI

Unità operativa: G0340

Numero scheda: 370

Codice scheda: G0340-00370

Tipo scheda: RA

Livello ricerca: P

CODICE UNIVOCO

Codice regione: 03

Ente schedatore: R03/ Civico Museo Archeologico di Milano

Ente competente: S25

OGGETTO

Categoria dell'oggetto: Strumenti, utensili e oggetti d'uso/ contenitori e recipienti

OGGETTO

Definizione: coppa ionica

Autenticità: originale

Disponibilità del bene: reale

Classe e produzione: ceramica greco orientale

LOCALIZZAZIONE GEOGRAFICO-AMMINISTRATIVA

INDICAZIONE DEL CONTENITORE FISICO

Codice del contenitore fisico: 27469

Categoria del contenitore fisico: architettura

LOCALIZZAZIONE GEOGRAFICO-AMMINISTRATIVA ATTUALE

Stato: Italia

Regione: Lombardia

Provincia: MI

Nome provincia: Milano

Codice ISTAT comune: 015146

Comune: Milano

COLLOCAZIONE SPECIFICA

Denominazione struttura conservativa - livello 1: Civico Museo Archeologico di Milano

DATI PATRIMONIALI E COLLEZIONI

Sezione: Grecia e Magna Grecia

INVENTARIO

CRONOLOGIA

CRONOLOGIA GENERICA

Secolo: secc. VII-VI a.C.

Frazione di secolo: ultimo quarto-prima metà

CRONOLOGIA SPECIFICA

Da: 625 a.C.

Validità: ca.

A: 551 a.C.

Validità: ca.

Motivazione cronologia: analisi stilistica

DATI TECNICI

MATERIA E TECNICA

Materia: argilla depurata

Tecnica [1 / 2]: a tornio

Tecnica [2 / 2]: vernice

MISURE

Altezza: 5.4

Diametro: 10.5

DATI ANALITICI

DESCRIZIONE

Indicazioni sull'oggetto

Coppa ionica con labbro distinto appena estroflesso, vasca emisferica appiattita, piede ad anello; anse a bastoncino impostate orizzontalmente sul diametro massimo. Sul labbro fascia in bruno con filetto sovraddipinto in paonazzo; sul corpo fascia in bruno diluito; superficie interna della vasca interamente dipinta in bruno con filetti sovraddipinti in

paonazzo.

CONSERVAZIONE

STATO DI CONSERVAZIONE

Data: 2005

Stato di conservazione: ricomposto

Indicazioni specifiche: ampie integrazioni

CONDIZIONE GIURIDICA E VINCOLI

CONDIZIONE GIURIDICA

Indicazione generica: proprietà privata

FONTI E DOCUMENTI DI RIFERIMENTO

DOCUMENTAZIONE FOTOGRAFICA

Codice univoco della risorsa: SC_RA_G0340-00370_IMG-0000104099

Genere: documentazione allegata

Tipo: fotografia colore

Codice identificativo: 16795

Collocazione del file nell'archivio locale: LERICI

Nome del file originale: 16795.jpg

BIBLIOGRAFIA

Genere: bibliografia specifica

Autore: Cazzola M.

Titolo contributo

L'aryballos, l'alabastron e la coppa ionica della tomba 60 della necropoli della Bufolareccia, in Cerveteri. Importazioni e contesti nelle necropoli, a cura di G. Bagnasco Gianni,

Luogo di edizione: Milano

Anno di edizione: 2002

V., pp., nn.: p. 364 n. 55

COMPILAZIONE

COMPILAZIONE

Anno di redazione: 2005

Ente compilatore: Civico Museo Archeologico di Milano

Nome: Lambrugo, Claudia

Funzionario responsabile: Caporusso, Donatella